

# Actu' Relais Ingré

N°16  
Lettre d'informations



Spectacle de Marionnettes (le 16 mai 2025)



Spectacle de Marionnettes (le 16 mai 2025)



Baptême Poney (le 6 juin 2025)





Pique-nique parc d'Ormes (le 13 juin 2025)



Sortie pédagogique à La ferme de Gidy (le 20 juin 2025) (cueillette fraises)





## POUR QUI ?

L'assistante maternelle (AM) : c'est une réflexion sur le cadre de travail et sur ce qui doit être partagé avec les parents. C'est aussi un gage de qualité et de professionnalisme.

Le parent : c'est un écrit qui résume la manière de travailler de l'AM, le cadre d'accueil.

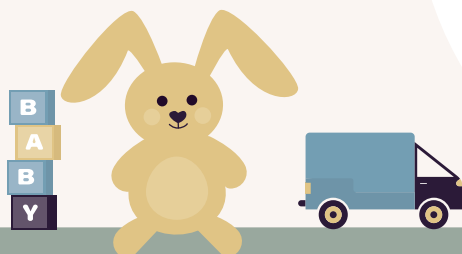


## OBJECTIF

Il sert de lien entre les parents et l'assistant maternel en ce qui concerne les habitudes, la santé, les rythmes et l'éducation de l'enfant accueilli.

## LE PROJET D'ACCUEIL

est un outil de dialogue entre le parent employeur et l'assistant maternel dont l'objectif est de co-construire une qualité d'accueil pour l'enfant.



cadre réglementaire

## COMMENT ?

Les parents ont besoin de savoir qui est l'assistant maternel, quel a été son parcours, pourquoi faire ce métier. Un projet doit être unique et personnalisé selon chaque professionnel. Il peut être agrémenté de photos en pensant à cacher le visage des enfants (droit à l'image).

Le projet d'accueil est évolutif. Il pourra être modifié selon les évolutions professionnelles. Il doit s'appuyer sur la charte nationale d'accueil du jeune enfant énonçant 10 principes favorables au développement et à l'épanouissement l'enfant.

- Présentation de l'assistant maternel et de son cadre de vie
- Présentation du lieu d'accueil
- Préparation de l'accueil
- Déroulement du temps d'accueil
- Les actes de la vie
- Le développement de l'enfant
- La communication.

## QUAND ?

Support remis lors du 1<sup>er</sup> entretien avec les parents puis transmission à l'employeur signant le contrat.



## AGENDA



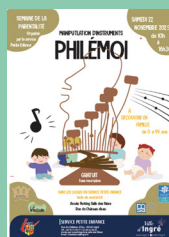
**SAMEDI  
4 OCTOBRE 2025**

**8ÈME RENCONTRE  
PROFESSIONNELLE  
DES ASSISTANTS  
MATERNELS  
DE LA MÉTROPOLIS  
ORLÉANAISE**

A St Jean de Braye pour la matinée  
ou la journée (fin 16h30)

A partir de 8h45.

Intervention de Lucie DUVAL sur  
« Le sommeil du jeune enfant  
à la lumière de la recherche scientifique ».



**SAMEDI  
22 NOVEMBRE  
2025**

**C'EST LA SEMAINE  
DE LA PARENTALITÉ**

Le RPE et la petite crèche organise  
une Journée au sein du service petite  
enfance avec une exposition de la  
compagnie Philémoi. Les sculptures  
sonores pour la petite enfance.  
10h-16h30

Ouvert à tous. Gratuit



## BIBLIOGRAPHIE

### CADRE RÉGLEMENTAIRE

#### EXERCER SON ACTIVITÉ EN ACCUEIL INDIVIDUEL

#### AIDE A L'ÉLABORATION D'UN PROJET D'ACCUEIL

Le projet d'accueil est un outil de dialogue entre le parent employeur et l'assistant maternel,  
dont l'objectif est de co-construire une qualité d'accueil pour l'enfant.

CLIQUER



### CHARTRE NATIONALE POUR L'ACCUEIL DU JEUNE ENFANT

#### DIX GRANDS PRINCIPES POUR GRANDIR EN TOUTE CONFIANCE

CLIQUER

**Contact**  
**Mélanie MARÉCHAL-PIERSON**

02 38 22 38 89 / 06 59 80 65 19  
rpe.les.lapinoux@ingre.fr

L'Actu'Relais n°16 - Été 2025 - **Directeur de la publication** Christian Dumas **Rédaction**  
RPE d'Ingré **Conception Réalisation** Service Communication - Tél. 02 38 22 38 87  
**Dépôt légal à parution** Mairie d'Ingré - 14 Place de la Mairie - 45140 INGRÉ  
**Crédit photos** Ville d'Ingré

[www.ingre.fr](http://www.ingre.fr)

