



# Ingré



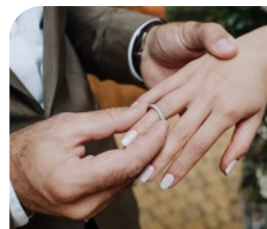
[www.ingre.fr](http://www.ingre.fr)



2024 - 2026



*Pour vous  
accompagner  
au quotidien*



Ville  
d'**Ingré**

Ma ville  
Cadre de vie

Enfance et jeunesse  
Sports et loisirs

Culture  
et Vie Associative

Économie  
et Santé



ORLEANS SUD, La Source, proche Lac



Investissez  
en LMNP  
ou PINEL



# STUDY HOP

RÉSIDENCE ÉTUDIANTE & PERSONNEL HOSPITALIER

129 logements du studio au T2

Accès bus & tram ligne A, desservant l'université d'Orléans et les écoles de commerce ainsi que le CHU d'Orléans.

Prestations : gardien sur place, services de lingerie, ménage, espace coworking & convivialité, salle de sport, boulodrome, agrès sportifs, cuisine aménagée & équipée, laverie, wifi dans les espaces partagés.



Contact:

**02.38.57.02.01**

contact@groupe-coutant-finances.com

# Sommaire

## Bienvenue à Ingré, la Ville à la campagne

### 1 MA VILLE

Présentation de la ville	p.08
Conseil municipal	p.10
Jumelage	p.12
Accueil unique	p.13
Formalités administratives	p.14
Police municipale	p.16
Services supports	p.17
Numéros utiles	p.18

### 2 CADRE DE VIE

Transition écologique	p.20
Services techniques	p.24
Démocratie locale	p.27
Orléans Métropole	p.29
Transports	p.30

### 3 ENFANCE ET JEUNESSE

Petite enfance	p.34
Éducation	p.35
Jeunesse	p.37

### 4 ACTION SOCIALE ET EMPLOI

Service aux seniors	p.42
Action sociale, emploi, logement	p.43
Accessibilité-handicap	p.44

### 5 CULTURE et VIE ASSOCIATIVE

Espace Culturel Lionel Boutrouche	p.46
École Municipale de Musique	p.47
Bibliothèque Municipale	p.48

### 6 SPORTS et LOISIRS

Service des sports	p.50
Animations sportives	p.51

### 7 ASSOCIATIONS

Sport	p.54
Culture-loisirs	p.56
Intérêt collectif	p.59
Vie scolaire	p.62

### 8 ÉCONOMIE et SANTÉ

L'économie et les commerces	p.66
La santé	p.74

Directeur de la publication : Christian Dumas, Maire d'Ingré

Coordination : Anne Le Bihan, Directrice de Cabinet, Nathalie Grilhé, Stéphanie Laudat, Service Communication

Crédit photos : Ville d'Ingré, ACAP, Associations et FREEPIK

Régie publicitaire : France Régie Éditions - Tirage à 5500 exemplaires - Dépôt légal à parution juin 2024

# Ingré en images



Fresque de la biodiversité de M. Lenhard et M. Prévault présentée aux élèves de l'école Vicor Hugo



Ingré fête le sport en famille



Echanges lors d'une réunion publique



Démocratie participative : Vous proposez, nous réalisons



Les journées de l'Europe : chorale d'enfants



Spectacle "Passé Simple" de Pablo MIRA  
à l'Espace Culturel Lionel Boutrouche



Chères Ingréennes,  
Chers Ingréens,

Ingré Pratique a été conçu pour faciliter vos démarches et vos recherches d'informations au quotidien.

Ce guide permet de consulter facilement l'offre de services présente dans notre ville, que ce soit celle des services municipaux, des associations ou celle liée à l'activité commerciale et artisanale ainsi que l'offre de santé de la commune.

Il est édité pour deux ans, le prochain sortira en 2026. Toutes les informations sont mises à jour régulièrement, sur le site internet de la Ville : [ingre.fr](http://ingre.fr)

Je remercie tous les annonceurs qui permettent la réalisation de l'Ingré Pratique.

Bonne lecture.

Je demeure, avec les élu.es et les services municipaux, à votre disposition.

0  
+  
t  
i  
l  
e

Votre Maire  
Christian DUMAS

Bien à vous  
Christian Dumas



Malgré le soin apporté à la réalisation de ce guide pratique, il se peut que d'éventuelles erreurs ou omissions apparaissent. Nous vous demandons de bien vouloir nous en excuser par avance.

Si vous souhaitez apparaître dans la rubrique « Associations », « Économie et Santé » ou y modifier une information, nous vous remercions d'adresser un mail à l'adresse suivante : [communication@ingre.fr](mailto:communication@ingre.fr)



MA VILLE



Ingré vue du ciel - © Google Earth

MA VILLE



1

MA VILLE

Présentation de la ville	p.08
Conseil municipal	p.10
Jumelage	p.12
Accueil unique	p.13
Formalités administratives	p.14
Police municipale	p.16
Services supports	p.17
Numéros utiles	p.18



# MA VILLE

## PRÉSENTATION DE LA VILLE

### CARTE D'IDENTITÉ

#### Superficie

Ingré est la 3<sup>e</sup> commune d'Orléans Métropole par sa superficie de 2082 hectares.

#### Nombre d'habitants

9 993 habitants (chiffre INSEE en vigueur au 1<sup>er</sup> Janvier 2024).

#### Situation géographique

Loiret (45)

Dans la première couronne d'Orléans Métropole, au Nord-Ouest.

Latitude : 47.919784 / Longitude : 1.828150199999819

#### Économie

- > Parc d'Activité d'Ingré – Saint-Jean de la Ruelle  
500 entreprises, 5000 emplois dont les 2/3 sur Ingré
- > Pôle 45 (4<sup>e</sup> pôle logistique de France)  
6000 emplois dont 510 sur Ingré
- > Création de la ZAC des Guettes en 2015 qui accueille sur 39 hectares des nouvelles entreprises et artisans, tous secteurs confondus
- > 2 zones artisanales : Muids et Petits Champs des Vallées  
21 entreprises et 100 emplois

#### Équipements principaux

- 4 écoles, 1 collège et 1 lycée,
- 1 restaurant municipal,
- 1 accueil de loisirs,
- 1 halte-garderie (petite crèche - ouverture automne 2024),
- 1 relais petite enfance (RPE)
- 3 gymnases,
- 3 terrains de football dont 1 terrain synthétique,
- 1 boulodrome,
- 3 tennis couverts et 2 en extérieur,
- 2 courts de Padel,
- 1 école municipale de musique,
- 1 bibliothèque municipale,
- 1 espace culturel,
- 1 salle des fêtes,
- 2 salles associatives et de convivialité,

- 1 city stade,
- 1 pas de tir pour les archers,
- 1 terrain d'éducation canine,
- 1 skatepark et 1 Pumptrack

#### Des événements

- Saison culturelle,
- Fête du sport,
- Ciné plein air,
- Fête de la Saint Loup,
- Journées du Patrimoine
- Fête de l'Europe,
- Événements solidaires (Téléthon, collecte banque alimentaire, parcours du cœur, Pères Noël Verts, etc.).
- Carnaval,
- Fête de la musique,
- Fête Nationale,
- Forum des Associations,
- Écojournées,
- Fête des villes jumelles,

### QUELQUES REPÈRES HISTORIQUES DE LA VILLE

#### Le nom

On trouve la ville d'Ingré mentionnée d'abord en latin sous le nom de **UNIGRADUS** (traduction littérale : premier pas), qui peut s'entendre comme la marche allant de la Beauce vers la place forte romaine de l'époque, la future Orléans. La petite ville est devenue **UNIGRADUM** au XII<sup>ème</sup> siècle puis **INGRÉYO** 2 siècles plus tard.

#### Ingré, ville d'histoire française... et européenne

Le passé archéologique d'Ingré est connu depuis le XIX<sup>ème</sup> siècle. Des dents et des ossements fossilisés ont été retrouvés du côté de Montabuzard, attestant la présence de cerfs, de rhinocéros, et d'espèces disparues comme le lophidion. Des hommes ont vécu à Ingré il y a plus de 10 000 ans, leurs outils quotidiens sont restés enfouis : haches de pierre, pointes de flèches en silex, polissoirs et meules à grains du néolithique. Les récoltes de cultures de céréales de l'époque gallo-romaine étaient vendues au marché proche de Cenabum (Orléans). Sous la révolution, les habitants actifs (hommes disposant d'un certain revenu élisent le premier Maire d'Ingré, le curé Jean Barthélemy Chevrier en 1790. La commune compte alors 2668 habitants dans 22 quartiers. Plus proche de nous, en 2007, des contacts se nouent avec la ville italienne de **Castel Maggiore** -région d'Émilie-Romagne,

# MA VILLE

les deux villes signent un serment de jumelage en 2011. En 2015, un nouveau serment est signé avec la ville allemande de **Drensteinfurt** - région de Rhénanie du Nord-Westphalie-Vous trouverez plus d'informations sur ce jumelage en page 12.

#### Quelques dates

- 1823 installation d'une station de télégraphe à Changelin sur la ligne Paris-Bayonne
- 1848 création de la compagnie de sapeurs-pompiers
- 1858 création de l'Harmonie municipale
- 1887 construction de l'Hôtel de Ville place du Bourg
- 1913 Ingré s'électrifie
- 1961-65 création de la Zone Industrielle
- 1974 début des travaux de l'autoroute A 10
- 1987 ouverture du collège Montabuzard
- 1989 création de la zone d'activités de Muids
- 1992 premier supermarché, rue du Val d'Orléans
- 1992 ouverture du lycée Maurice Genevoix
- 1996 nouveau Centre de Secours des Pompiers d'Ingré
- 2005 ouverture de l'Espace Culturel Lionel Boutrouche
- 2007 démarrage de la ZAC des jardins du Bourg
- 2008 l'accueil de Loisirs Gabriel Pahaut s'agrandit
- 2010 réfection du toit de l'église Saint-Loup après la tempête Xynthia
- 2011 mise en route de deux unités de dénitrification et de traitement des pesticides dans les châteaux d'eau d'Ingré
- 2014 nouveau terrain de football en synthétique et nouveau pas de tir pour les Archers
- 2015 ouverture de la salle Alfred Domagala
- 2016 extension de l'école maternelle Émilie Carles et ouverture du city stade
- 2018 rénovation du Château de Bel Air
- 2020-21 agrès et jeux d'enfants au lac de Bel Air et ouverture des terrains de Padel
- 2023 Mise en place d'un Pumptrack

En 1971, le Maire M. Feuillâtre, propose la création d'un blason pour Ingré. M. Desprez, lauréat des Beaux-Arts et ancien conseiller municipal le crée à l'image des productions traditionnelles : blé et vigne, auxquels il ajoute des fruits et la musique (l'Harmonie municipale est née en 1858). Le blason se modernise en 2003 pour devenir celui que l'on connaît aujourd'hui.



### EN SAVOIR PLUS ?

Un livre consacré à Ingré a été écrit collégialement par des habitants d'Ingré « **Ingré se raconte** ». Disponible à la vente au prix de 30 € à l'Espace Culturel Lionel Boutrouche et également en consultation gratuite à la bibliothèque municipale.



# MA VILLE

## CONSEIL MUNICIPAL

### Le Maire et ses Adjoints



**Christian DUMAS**

Maire

Vice-Président d'Orléans Métropole  
Chargé de la politique cyclable et des circulations douces



**Arnaud JEAN**

1<sup>er</sup> Adjoint chargé de l'éducation, de la transition  
écologique et de la lecture pour tous  
Conseiller régional



**Hélène LORME**

Adjointe chargée du sport  
et de la vie associative  
Conseillère Départementale du Loiret



**Claude FLEURY**

Adjoint chargé de l'aménagement  
du territoire, des travaux et de la sécurité



**Hélyette SALAÜN**

Adjointe chargée de la solidarité, de la santé,  
des seniors et de l'inclusion



**Franck VIGNAUD**

Adjoint chargé de la démocratie participative  
et des relations européennes



**Magalie PIAT**

Adjointe chargée de l'économie, de l'emploi,  
de l'agriculture et du Logement  
Conseillère Communautaire d'Orléans  
Métropole



**Michel PIRES**

Adjoint chargé de la culture  
et de l'éducation populaire



**Estelle MONTES**

Adjointe chargée de la Jeunesse et de la  
Citoyenneté

### Les Conseillers Municipaux délégués



**Michèle LUCAS**

Conseillère Municipale déléguée  
chargée de la petite enfance



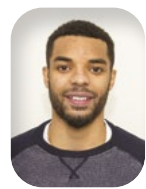
**Philippe MAUGUIN**

Conseiller Municipal délégué  
chargé de la vie associative et de la  
citoyenneté



**Thierry BLIN**

Conseiller Municipal délégué  
chargé des espaces verts et du cadre  
de vie



**Maël DIONG**

Conseiller Municipal délégué  
chargé de la communication digitale



**Léa DUMAS**

Conseillère Municipale déléguée  
chargée de la communication  
audiovisuelle

# MA VILLE

### Les Conseillers Municipaux de la majorité



**Émilie BRICOUT**

Conseillère Municipale



**Nora BENACHOUR**

Conseillère Municipale



**Aurore PRIEST**

Conseillère Municipale



**Christine CABEZAS**

Conseillère Municipale



**Yann GRISON**

Conseiller Municipal



**Delphine GUY**

Conseillère Municipale



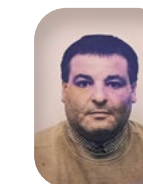
**Jean-Luc BERNARD**

Conseiller Municipal



**Jany POULIN**

Conseiller Municipal



**Patrick IZQUIERDO**

Conseiller Municipal

### Les Conseillers Municipaux de la minorité



**Thierry GOMES**

Conseiller Municipal



**Benoit COQUAND**

Conseiller Municipal



**Denis CHARRON**

Conseiller Municipal



**Dimitri HERVELET**

Conseiller Municipal



**Éric PÉRENNES**

Conseiller Municipal



**Sonia MORVAN**

Conseiller Municipale

# MA VILLE

## JUMELAGE

La ville d'Ingré est jumelée avec deux communes : Castel Maggiore, en Italie et Drensteinfurt, en Allemagne.

### CASTEL MAGGIORE (ITALIE)

Située au nord de l'Italie sur la rive droite du fleuve Reno, Castel Maggiore est une commune de la ville métropolitaine de Bologne dans la région Émilie-Romagne. Elle compte environ 17 000 habitants.

Les différents échanges entre élus, associations, particuliers et écoles ont aboutis à la signature du serment de jumelage le 14 mai 2011.

La place Castel Maggiore est présente dans la ZAC des Jardins du Bourg. Elle borde l'avenue de l'Europe.



Mairie de Castel Maggiore

### DRENSTEINFURT (ALLEMAGNE)

Située dans l'arrondissement de Warendorf, dans le district de Münster, Drensteinfurt est une ville composée d'environ 15 000 habitants.

De nombreux échanges ont eu lieu avec les élus, les associations, les écoles mais aussi des particuliers.

Un **serment de jumelage** a été signé entre les Maires allemand et français à Ingré le 9 mai 2019, lors de la journée de l'Europe en présence de Madame Belinda GOTTARDI, Maire de Castel Maggiore.



Mairie de Drensteinfurt

**Vous voulez contribuer au fonctionnement du jumelage ?**

Contactez le comité de jumelage : [jumelage.ingre@gmail.com](mailto:jumelage.ingre@gmail.com)

# MA VILLE

## ACCUEIL UNIQUE DE LA MAIRIE

### Un seul lieu d'accueil

Avenue de la Grenaudière  
Bâtiment « Accueil Mairie - État-civil - CCAS  
**Tél** : 02 38 22 85 22  
**Mail** : [accueil@ingre.fr](mailto:accueil@ingre.fr)

### Horaires :

du lundi au vendredi  
de 8h30 à 12h et de 13h30 à 17h  
Fermé le samedi

### Pourquoi ?

Les bâtiments municipaux étant dispersés et nombreux sur la Ville, ce point d'accueil unique vous permettra d'obtenir les premiers renseignements et d'initier vos démarches en une seule visite ou avec un seul appel téléphonique.

### Pour quelles informations ?

Les agents d'accueil ont été formés de manière à répondre à vos premières questions. Ils vous remettront les différents formulaires nécessaires à vos démarches. Le service est à votre disposition pour vous accueillir et vous orienter.

### Entretien avec une conciliatrice justice

**Domaine d'intervention** : elles peuvent intervenir, par exemple, pour des conflits de voisinage, entre locataires et propriétaires, des différends relatifs à un contrat de travail, des litiges sur la consommation, entre commerçants, en matière de droit rural ou prud'homal... En revanche, elles n'interviennent pas sur les questions relatives à l'état-civil, aux conflits familiaux ou administratifs.

Des permanences sont possibles en mairie

Information auprès de l'Accueil Unique



## À SAVOIR

N'hésitez pas à effectuer vos démarches en ligne sur [www.ingre.fr](http://www.ingre.fr)

Tout courrier postal doit être adressé à

Mairie d'Ingré - 14, place de la Mairie - BP 57031 - 45140 INGRÉ



# FORMALITÉS ADMINISTRATIVES

CONTACT

Accueil Unique  
Tél : 02 38 22 85 22  
Mail : [accueil@ingre.fr](mailto:accueil@ingre.fr)  
Responsable :  
Koré PROENCA  
Ouvert du lundi au vendredi  
8h30 - 12h / 13h30 - 17h

La plupart des démarches liées  
aux formalités administratives sont  
accessibles en ligne sur les sites  
[www.service-public.fr](http://www.service-public.fr)  
[www.demarches.interieur.gouv.fr](http://www.demarches.interieur.gouv.fr)  
[www.ants.gouv.fr](http://www.ants.gouv.fr)

## Allo, Service Public

39 39 La première réponse à vos  
questions administratives.  
Du lundi au vendredi de 8h30 à 18h, (0,15  
€/mn d'un poste fixe)  
[www.service-public.fr](http://www.service-public.fr)

Le service est à votre disposition pour tout  
renseignement relatif aux actes et aux  
formalités administratives.

En résumé

- Formalités administratives : inscriptions  
sur les listes électorales, recensement  
service national...
- Enregistrement des actes d'état civil  
(naissances, mariages, pacs, décès)
- Gestion du cimetière

## OÙ S'ADRESSER / PIÈCES À FOURNIR / COÛT / OBSERVATIONS

### • Passeport Biométrique (1<sup>ère</sup> demande)

- Mairies de Patay, Ormes, Saint-Jean de la  
Ruelle, La Chapelle Saint-Mesmin ou Saran  
(liste disponible sur le site de la Préfecture  
du Loiret)
- Préremplir le dossier sur le site  
[www.ants.gouv.fr](http://www.ants.gouv.fr)
- Copie intégrale de l'acte de naissance ou

extrait avec filiation + 1 photo récente,  
homologuée, 1 justificatif de domicile de  
moins de 3 mois

- Timbre fiscal dématérialisé à 86 € pour les  
majeurs, 42 € pour les 15-17 ans et 17 €  
pour les mineurs de moins de 15 ans
- Présence obligatoire de la personne  
concernée au dépôt et retrait du passeport  
**Validité 10 ans adultes et 5 ans mineurs.**

Sur rendez-vous uniquement et aux numéros  
suivants

Ormes : 02 38 70 85 20  
St Jean de la Ruelle : 02 38 79 33 00  
La Chapelle Saint-Mesmin : 02 38 22 34 54  
Saran : 02 38 80 34 00  
Patay : 02 38 80 81 02

### • Carte Nationale d'Identité (1<sup>ère</sup> demande) (Gratuit)

Adressez-vous aux Mairies de Patay, Ormes,  
Saint-Jean de la Ruelle, La Chapelle Saint-  
Mesmin ou Saran (voir n° de téléphones  
ci-dessus)

- Préremplir le dossier sur le site  
[www.ants.gouv.fr](http://www.ants.gouv.fr)
- Extrait ou copie intégrale de l'acte  
de naissance de moins de 3 mois ou  
passeport biométrique en cours de  
validité, 1 photo d'identité au format  
officiel à faire chez un photographe  
ou dans un photomaton homologué,  
un justificatif de domicile de moins de  
3 mois, le justificatif de nationalité pour les  
personnes devenues françaises

Pour les mineurs : mêmes pièces + carte  
d'identité du représentant légal, livret de  
famille et éventuellement, jugement du  
divorce statuant sur l'autorité parentale et la  
garde de l'enfant

- Présence obligatoire de la personne concernée  
**Validité 10 ans adultes et mineurs.**

### • Carte Nationale d'Identité (renouvellement)

Adressez-vous aux Mairies de Patay, Ormes,  
Saint-Jean de la Ruelle, La Chapelle Saint-  
Mesmin, Saran  
-Préremplir le dossier sur le site  
[www.ants.gouv.fr](http://www.ants.gouv.fr)

- Ancienne carte (mais si la carte est périmée  
depuis plus de 2 ans, se reporter aux  
démarches comme si c'était une première  
demande)

- 1 photo d'identité homologuée
- 1 justificatif de domicile de moins de 3 mois
- Gratuit ou 25 € en cas de perte ou vol
- Présence obligatoire de la personne  
concernée  
**Validité 10 ans adultes et mineurs.**

### • Demande d'acte de naissance (Gratuit)

Demande possible sur le site [www.service-public.fr](http://www.service-public.fr)

- Mairie du lieu de naissance
- Indiquer les dates de naissance, noms,  
prénoms des parents, lien de parenté  
entre le demandeur et le titulaire  
de l'acte, se reporter à la procédure  
de la mairie du lieu de naissance

### • Demande d'acte de mariage (Gratuit)

Demande possible sur le site :

- [www.service-public.fr](http://www.service-public.fr)
- Mairie du lieu de mariage
- Indiquer la date de mariage, les noms et  
prénoms des époux (nom de naissance  
pour les femmes et prénoms des parents,  
le lien de parenté entre le demandeur et le  
titulaire de l'acte, se reporter à la procédure  
de la mairie du lieu de mariage)

### • Demande d'acte de décès (Gratuit)

Demande possible sur le site :

- [www.service-public.fr](http://www.service-public.fr)
- Mairie du lieu de décès
- Indiquer la date du décès, le nom et prénom  
de la personne (et le nom de naissance  
et éventuellement le nom d'usage), se  
reporter à la procédure de la mairie du lieu  
du décès

### • Livret de famille (Gratuit)

- Mairie du lieu de domicile
- Justificatif du motif de la demande,  
connaître l'état civil du conjoint et des  
enfants, remplir un imprimé et justifier de  
son identité
- En cas de divorce, l'ex conjoint pourra  
obtenir un duplicata

### • Carte d'électeur (Gratuit)

Demande possible sur le site :  
[www.service-public.fr](http://www.service-public.fr)

- Mairie d'Ingré
- Carte nationale d'identité ou passeport  
en cours de validité, 1 justificatif de  
domicile de moins de 3 mois
- Inscription (toute l'année jusqu'au  
6<sup>e</sup> vendredi précédant le 1<sup>er</sup> tour  
de scrutin), avoir 18 ans, avoir la  
nationalité française

### • Recensement Journée Défense et Citoyenneté (Gratuit)

Demande possible sur le site [www.service-public.fr](http://www.service-public.fr)

- Mairie du lieu de domicile
- Livret de famille, carte nationale  
d'identité ou passeport en cours de  
validité
- Le recensement est obligatoire pour les  
jeunes de nationalité française, filles et  
garçons ayant l'âge de 16 ans révolus

### • Immatriculation d'un véhicule

Plus d'informations sur les sites  
[www.service-public.fr](http://www.service-public.fr)  
[www.demarches.interieur.gouv.fr](http://www.demarches.interieur.gouv.fr)

### • Déclarer une naissance (Gratuit)

- Mairie du lieu de naissance
- Se présenter à la mairie du lieu de  
naissance dans les 5 premiers jours qui  
suivent la naissance. Fournir le certificat  
d'accouchement, la pièce d'identité  
du déclarant, le livret de famille si  
les parents en possèdent déjà un, ou  
un acte de naissance, ou un acte de  
mariage, l'acte de reconnaissance  
si celui-ci a été fait en amont de la  
naissance et la pièce d'identité des  
2 parents

### • Reconnaissance anticipée d'un enfant (Gratuit)

- Mairie
- Fournir sa pièce d'identité (ou acte  
de naissance ou livret de famille des  
parents)
- Fournir un justificatif de domicile

### • Mariage (Gratuit)

- Mairie du lieu de domicile
- Dossier à retirer en Mairie
- Si vous êtes de nationalité française :  
Une copie intégrale de l'acte de  
naissance de moins de 3 mois, une  
pièce d'identité et un justificatif de  
domicile de moins de 3 mois
- Si vous êtes de nationalité étrangère :  
Un certificat de coutume, un certificat  
de célibat ou de capacité matrimoniale  
de moins de 3 mois.

Attention : Prévoir un délai suffisant (10  
jours obligatoires de publication de bans)

### • Noces de mariage (Gratuit) (ou anniversaire de mariage)

- Mairie d'Ingré
- Fournir la photocopie des pièces  
d'identité de chaque époux, un  
justificatif de domicile et une copie de  
l'acte de mariage

### • Déclarer un décès (Gratuit)

- Mairie du lieu de décès
- Se présenter à la Mairie le plus rapidement  
possible, ou au maximum dans les 5 jours  
suivant le décès. Se munir du certificat  
médical, du livret de famille du défunt ou  
de sa pièce d'identité, ou de son acte de  
naissance ou de son acte de mariage

### • Changement de prénom ou de nom

- Se renseigner à la Mairie du lieu de  
domicile ou de naissance
- Dossier à retirer en Mairie

### • PACS (Gratuit)

- Se renseigner en Mairie  
ou auprès d'un notaire (payant)
- Copie intégrale de l'acte de naissance

de chacun des futurs pacsés, pièce  
d'identité

- La convention et la déclaration  
conjointe sont disponibles sur le site  
[www.servicepublic.fr](http://www.servicepublic.fr)
- Les partenaires peuvent rédiger une  
convention et la faire enregistrer ou la  
faire rédiger par un notaire

### • Baptême Civil (Gratuit)

- Mairie d'Ingré
- Dossier à retirer en Mairie
- Se munir du livret de famille, d'un  
justificatif de domicile de moins de  
3 mois et d'une photocopie de la carte  
d'identité des parrain et/ou marraine  
ainsi que la pièce d'identité de chaque  
parent
- Se présenter au service Etat Civil au  
moins 1 mois et demi avant la date  
choisie

### • Légalisation de signature (Gratuit)

- Mairie du lieu de domicile
- Sur présentation d'une pièce d'identité  
et d'un justificatif de domicile, sur Ingré,  
de moins de 3 mois
- La signature doit être faite par la  
personne concernée et devant un  
officier d'état-civil

### • Attestation d'accueil

- Mairie du lieu de domicile
- Se renseigner à l'accueil de la Mairie

Sur [www.ingre.fr](http://www.ingre.fr) vous pouvez  
accéder à une interface dédiée au ci-  
metière d'Ingré.

Vous y trouverez toutes les informa-  
tions liées aux tarifs des conces-  
sions, ainsi qu'aux emplacements ou  
encore à l'identité des personnes  
inhumées.

Plus d'infos sur [www.ingre.fr](http://www.ingre.fr) (votre  
mairie - formalités administratives)



# MA VILLE

## POLICE MUNICIPALE

C  
O  
N  
T  
A  
C  
T

Rue de l'École Maternelle  
(derrière le bâtiment de la Mairie Principale)

**Tél :** 02 38 22 85 17

**Mail :** pm@ingre.fr

**Responsable :** Étienne LEFEBVRE

Le service est ouvert au public  
du lundi au vendredi  
de 8h à 12h et de 13h30 à 17h



### Missions du service :

La Police Municipale a pour fonction d'assurer le maintien du bon ordre, la tranquillité, la salubrité et la sécurité publique.

Ses missions sont axées sur une présence préventive et dissuasive sur l'ensemble de la commune.

La Police Municipale veille aux respects des codes, lois et arrêtés.

Elle mène également des actions de prévention. Elle contribue à l'éducation en participant à des journées d'information en direction des jeunes (du primaire au lycée). Elle participe régulièrement à des réunions thématiques.

Depuis 2019, la vidéo protection est en place à Ingré sur les bâtiments et équipements municipaux.

La Police Municipale organise, tout au long de l'année, la surveillance des maisons particulières lors de l'absence des occupants. Ce service est gratuit. Si vous désirez également associer la Police Nationale à cette opération, enregistrez votre demande sur le lien suivant :

<https://ingre.portailcitoyen.fr>  
rubrique "Tranquillité Absences "



**Pour s'inscrire à OPÉRATION  
« TRANQUILLITÉ ABSENCES »**

**Tél :** 02 38 22 85 17  
**ou sur [www.ingre.fr](http://www.ingre.fr)**  
**Onglet "Accéder au portail  
Police Municipale"**

## À SAVOIR

### NID DE GUÊPES OU FRELONS

Il appartient à chacun de faire procéder à la destruction des nids pour laquelle la commune prend en charge une partie des frais. Pour bénéficier de cette aide, pensez à apporter une copie de la facture, un RIB ainsi que le formulaire disponible sur le site, complété.

Renseignements et formulaire sur [www.ingre.fr](http://www.ingre.fr)

# MA VILLE

## SERVICES SUPPORTS

Ils sont moins sur le devant de la scène, mais sont néanmoins indispensables au bon fonctionnement de la collectivité, ce sont les services dits « supports ». Véritables appuis, ils concourent également à un service public de qualité.

Pour joindre les services supports, contacter l'Accueil Unique au 02 38 22 85 22.

### DIRECTION GÉNÉRALE DES SERVICES

Secrétariat du Maire et de la Direction Générale

**Mail :** secretariat.mairie@ingre.fr

Cécile BLIN, Directrice Générale des Services  
Géraldine PICARD, Directrice Générale Adjointe  
Anne LE BIHAN, Directrice de Cabinet

### COMMUNICATION

**Mail :** communication@ingre.fr

**Responsable :** Stéphanie LAUDAT

### Missions du service

- Porter à la connaissance des habitants les actions municipales au travers d'outils et de supports adaptés
- Gestion des panneaux d'informations électroniques (au nombre de 4 sur la ville), du site Internet de la ville et de la page Facebook
- Présence sur les réseaux sociaux
- Rédaction, création et mise en page des supports suivants : mensuel Ingré Contact, magazine municipal, plaquettes, flyers, planimètres, affiches...
- Organisation de manifestations et des commémorations

### RESSOURCES HUMAINES

**Mails :** ressources.humaines@ingre.fr  
recrutement@ingre.fr (pour dépôt des candidatures)

**Responsable :** Sylvie GAILLARD

### Missions du service

- Suivi des agents de la collectivité
- Recrutement, déroulé de carrière, élaboration de la paie, gestion des congés et de la formation
- Gestion prévisionnelle des emplois et des carrières
- Gestion des contrats divers
- Relations avec les organismes sociaux
- Hygiène et sécurité du travail

### MOYENS GÉNÉRAUX

(Finances, Marchés Publics, Juridique, Informatique)

**Responsable :** Julie MORLET

### Missions du service

- Suivre le budget de la Ville, être l'interface avec les partenaires administratifs (Préfecture, Trésorerie)
- Exercer un contrôle sur toutes les opérations financières
- Établir le compte administratif. Mandater les factures et établir les titres de recettes
- Rédiger les Marchés Publics
- Effectuer une veille juridique
- Gestion et maintenance du parc informatique et télécommunication de la commune
- Équipement et interventions dans les écoles sur les salles informatiques (vidéoprojecteurs Interactifs)

### EMPLOI

Les offres d'emploi Ville sont diffusées sur le site Internet de la ville, [www.ingre.fr](http://www.ingre.fr) ou disponibles sur demande. Toute candidature spontanée est enregistrée et conservée durant une année.

# MA VILLE

## NUMÉROS UTILES

### URGENCES

- **SAMU** ..... 15
- **URGENCES** ..... 112
- **Pompiers**..... 18
- **Police nationale**..... 17
- **SOS Médecins (7j/7)** .....02 38 54 44 44  
44, rue Chanzy - Orléans
- **Pharmacie de garde** ..... 17  
Après 21h, s'adresser au commissariat de police d'Orléans (muni d'une ordonnance médicale et d'une pièce d'identité) ou appeler 3237 (n° surtaxé) pour obtenir directement la pharmacie de garde
- **Hopitaux**  
C.H.R.U. d'Orléans ..... 02 38 51 44 44  
Pôle Santé Oréliance (Saran) ..... 02 38 79 60 00  
Centre de la Main (Saran) ..... 02 38 79 60 00
- **Centre anti-poison** ..... 02 41 48 21 21
- **SAMU social** ..... 115
- **SOS Vétérinaire** ..... 02 38 83 12 02
- **SPA Urgences** ..... 02 38 83 15 22
- **SIDA Info Service** .....0 800 840 800
- **SOS Amitié Orléans**  
**24h/24**..... 02 38 62 22 22
- **Drogue Info Service**  
0 800 23 13 13 (depuis un fixe)  
01 70 23 13 13 (depuis un portable)
- **Alcool Info Service** ..... 0 980 980 930
- **Tabac Info Service** ..... 39 89  
(service gratuit + coût de l'appel)
- **Allô Enfance Maltraitée** ..... 119
- **SOS Femmes victimes de violences conjugales** ..... 39 19
- **Fil Santé Jeunes** ..... 800 23 52 36  
(anonyme et gratuit)

- **Planning Familial** ..... 02 38 70 00 20  
2, rue Saint Paul 45000 Orléans
- **Dépannage Gaz**..... 0 800 47 33 33
- **Dépannage Électricité**..... 09 72 67 50 45
- **Orléans Métropole - Eau potable**.....  
02 38 25 02 04 - 07 70 27 11 48
- **Orléans Métropole - Assainissement** ....  
02 38 78 49 49 - 06 20 77 81 59
- **Orléans Métropole - Gestion des Déchets**.....  
02 38 56 90 00

### ADMINISTRATIONS

- **Orléans Métropole**  
5, place du 6 juin 1944 - 45000 Orléans  
02 38 78 75 75
- **Préfecture**  
181, rue de Bourgogne - 45000 Orléans  
08 38 91 45 45
- **Commissariat de Police**  
63, faubourg St Jean - 45000 Orléans  
02 38 24 30 00
- **Bureau Police Nationale**  
Saint-Jean de la Ruelle / Ingré  
47, rue des Dix Arpents  
45140 - Saint-Jean de la Ruelle  
02 38 70 07 93
- **La Poste - Agence d'Ingré**  
16, Avenue de la Grenaudière  
36 39
- **Caisse Primaire d'Assurance Maladie**  
Place du G de Gaulle 45000 ORLÉANS  
36 46 (prix d'un appel local)
- **Caisse d'Allocations Familiales du Loiret (cAf)**  
2, Place Saint Charles 45100 ORLÉANS  
32 20

### • CARSAT

30, Bd Jean Jaurès 45000 ORLÉANS  
39 60

### • Maison Départementale des personnes handicapées (MDPH)

15, rue Claude Leroy 45100 ORLÉANS  
02 38 25 40 40 - 0 800 11 20  
(gratuit depuis un poste fixe)

### • Allô service public ?

39 39

### • France Travail (ex Pôle Emploi)

10, rue Lavoisier - 45140 Ingré  
39 49 (pour les chercheurs d'emploi)  
39 95 (pour les entreprises)

### • Centre Régional d'Information Jeunesse (CRIJ)

3, rue de la Cholérie  
45000 Orléans  
02 38 78 91 78

### • Centre d'Information et d'Orientation (CIO)

55, rue Notre Dame de Recouvrance  
45000 Orléans  
02 38 83 49 54

### • Service Allô SNCF

36 35 (0.34 € / min)



# CADRE DE VIE



## 2

## CADRE DE VIE

Transition écologique	p.20
Services techniques	p.24
Démocratie locale	p.27
Orléans Métropole	p.29
Transports	p.31



# CADRE DE VIE

## TRANSITION ÉCOLOGIQUE

CONTACT

Accueil Unique  
Tél : 02 38 22 85 22  
Mail :  
transition.ecologique@ingre.fr  
Chargé de mission :  
Jérôme BEYLER

Dès 2012, par le lancement de la concertation avec les acteurs de la vie locale pour la construction de l'Agenda 21 de la ville, Ingré s'est engagée sur un programme ambitieux de 100 actions en faveur de la biodiversité, de la solidarité, de la citoyenneté et de l'économie locale. 95 % de ces actions ont été engagées et beaucoup d'entre elles sont désormais des acquis de la vie municipale.

Alors que les enjeux pour le maintien de la qualité de vie de nos enfants et petits-enfants s'affirment avec toujours plus d'ampleur, nos engagements se poursuivent vers un objectif climat 2030 ambitieux, afin de conserver une belle dynamique en faveur de la transition écologique.



### UN TERRITOIRE ENGAGÉ POUR LA NATURE

#### ➤ Biodiversité

L'Agenda 21 de la ville et l'Inventaire de Biodiversité Communale réalisés en 2013 avec Loiret Nature Environnement ont posé les bases des nombreuses actions menées par la suite, au fil des années :

- Gestion différenciée des espaces verts, grâce à laquelle la Ville d'Ingré a pu anticiper l'interdiction de l'utilisation des pesticides dans les espaces publics,
- Mise en place (pionnière dans la métropole) d'un écopâturage avec des moutons solognots,
- Programme unique en France de préservation de la petite faune sauvage de plaine agricole (perdrix grise notamment) en partenariat avec la Société de Chasse et de Protection de la Nature d'Ingré, la Chambre d'agriculture, les agriculteurs d'Ingré, la Fédération des Chasseurs du Loiret et l'association Loiret Nature Environnement,
- Plantations de haies labellisées «Végétal Local», plantation d'arbres, aménagement de vergers et végétalisation des cours d'écoles,
- Statut de « Refuge LPO », renouvelé pour le parc de Bel Air,
- Mise en place d'une mare, d'un rucher et de sentiers pédagogiques,
- Lancement de la renaturation du site de Lazin,
- Diminution de l'éclairage nocturne pour préserver la biodiversité et réduire les consommations d'énergie.

Ces actions ont permis à la ville d'Ingré d'être la première commune du Loiret à obtenir en 2019 la reconnaissance nationale « **Territoire Engagé pour la Nature** » par l'Agence Régionale de la Biodiversité, renouvelée pour la période 2022-2024.

#### ➤ Sensibilisation à la transition

Élément indissociable de toutes les actions « Agenda 21 », la dimension éducative est un axe fort de l'engagement municipal vers tous les publics (enfants, adultes, familles, associations...). De nombreux dispositifs ont été mis en place :

- Actions dans les écoles, à l'accueil de loisirs et en périscolaire ,
- Lutte contre le gaspillage alimentaire,
- Nature aventure, balades biodiversité, visites de la mare et du rucher pédagogiques,
- Mise en place des "Bons plans citoyens", ateliers de la transition gratuits et ouverts à tous.
- Implication dans les "Assises de la transition" métropolitaines.



Plantation de la haie de la Driotte autour de la parcelle destinée au maraîchage biologique

# CADRE DE VIE

#### ➤ Réduire le gaspillage des ressources

La Ville d'Ingré s'implique désormais chaque année dans les actions de la Semaine Européenne de Réduction des Déchets. Elle a soutenu la création du Repair'Café dont l'objectif vise à réparer de petits matériels type électroménager, chaque 1er samedi du mois depuis mai 2023,

- Mise en place du tri sélectif étendu dans les services municipaux (papier, carton, cartouches d'encre, emballages, piles, bouchons...)
- Collecte des instruments d'écriture dans les écoles et les bureaux,
- Travail sur la prévention du gaspillage et réduction drastique des emballages plastiques au restaurant scolaire (signataire de la charte « Mon Resto Responsable »),
- Remise de poules à 25 familles chaque année pour les déchets de table,
- Valorisation des acteurs locaux du réemploi,
- Prévention de la ressource en eau : distribution aux ingrèens de la bouteille "l'O d'Ingré" pour inciter à boire l'eau du robinet de bonne qualité, de récupérateurs d'eau et de kits d'économie d'eau.

Ingré a été la première ville de la région en 2010 à acquérir un composteur rotatif pour les déchets de la restauration. Elle valorise désormais l'ensemble de ses biodéchets par compostage local, en les transportant par vélo-cargo.

#### ➤ Lutte contre les dépôts sauvages

Par-delà le ramassage des déchets laissés sur les voiries, la ville engage, avec les policiers municipaux, une campagne d'information, de surveillance et verbalisation contre le fléau des dépôts sauvages dans la nature.

#### ➤ Déplacements doux

Pour encourager les déplacements doux, la ville accompagne les Ingréens avec une participation financière de 50 % de la location longue durée des Vélos à Assistance Électrique Vélo'Tao.

Les récentes assises de la circulation et de la sécurité routière ont défini un nouveau programme d'actions en faveur de l'apaisement des déplacements en ville pour sécuriser les piétons et les cyclistes. La ville renouvelle par ailleurs progressivement son parc de véhicules en investissant dans des modèles électriques.

Début 2024, la ville d'Ingré s'est engagée dans le "Pacte bois-biosourcés", porté par Fibois et Envirobat, pour promouvoir le recours aux matériaux écologiques lors des constructions et rénovations de bâtiments.



CHARTE DE L'ARBRE D'INGRÉ

Face à l'urgence climatique et au risque d'effondrement de la biodiversité, la ville d'Ingré a rédigé, au regard des particularités de son territoire, une charte de protection du patrimoine arboré de la commune, afin de mettre en avant son rôle dans l'atténuation des îlots de chaleur, des pollutions et du ruissellement des eaux de pluie, mais aussi sa participation au stockage du carbone et à la préservation de la biodiversité.

Par les engagements qu'elle porte, cette charte constituera un jalon des actions de la Ville sur quatre objectifs : mieux connaître et valoriser les arbres d'Ingré, protéger notre patrimoine arboré, amplifier la végétalisation de la ville et encourager la participation des citoyens à l'effort commun.





**02 38 43 45 63**

- ✓ Gouttières ZINC & PVC
- ✓ Menuiseries Extérieures PVC - ALU
- ✓ Traitement de toitures
- ✓ Bardage
- ✓ Dessous de toit PVC
- ✓ Ravalement de façades
- ✓ Isolation thermique par l'extérieur
- ✓ Isolation de combles perdus



Mobilier de **Bureau Orléanais**

**02 38 51 35 03 - 06 36 37 70 27**



**VENTE DE MOBILIERS NEUFS ET D'OCCASIONS  
POUR PROFESSIONNELS ET PARTICULIERS**



**Stéphane RICHAUME**

5 Rue Emile Leconte - 45140 Ingré  
mbo-br45@orange.fr • [www.mobilier-de-bureau-orleanais.fr](http://www.mobilier-de-bureau-orleanais.fr)

## CADRE DE VIE

### Le sentier de Bel Air

Chers visiteurs,  
Ingré protège son environnement, grâce à l'action de la ville, des associations, de ses habitants...  
Ce parcours permet de découvrir cette plaine de Bel Air qui est le symbole de l'action municipale. En effet, cet espace bénéficie de l'arrêt de l'usage des pesticides, de la gestion différenciée, d'actions d'éducation à l'environnement pour les plus jeunes, de la préservation d'écosystèmes riches et variés tels que les haies, de la création de refuges pour les animaux (île, nichoirs)...  
Il a également fait l'objet d'un inventaire de la biodiversité communale qui a montré les progrès réalisés.  
J'invite donc chacun d'entre vous, qui aimez Ingré, à découvrir au fil des panneaux et du livret, ces différentes actions et leurs effets positifs sur notre environnement.  
Bonne promenade  
Le Maire,  
Christian Dumas

**Bzing prend la parole**  
Bonjour, je suis Bzing, la mascotte du Développement Durable à Ingré. Depuis l'abandon des pesticides, des espèces végétales sont réapparues, comme l'orchidée abeille à qui j'ai emprunté les pétales pour me faire de jolies ailes !  
Je symbolise la nature, la biodiversité, et la protection de celles-ci.  
Suivez-moi tout au long du parcours, je vous ferai découvrir mon univers !

La Ville d'Ingré c'est 2082 hectares. Les espaces naturels y sont encore nombreux. La Municipalité s'est engagée depuis 2008 à mettre en œuvre des actions pour faire découvrir l'environnement, préserver la biodiversité et valoriser le patrimoine local.

Le parcours que vous allez emprunter va vous permettre de découvrir ce que la nature, même artificielle à travers certains aménagements, a à offrir. Alors petits et grands, mettez tous vos sens en éveil !  
**Bonne découverte !**

**ALLER PLUS LOIN**  
Un livret « le passeport de l'explorateur » est disponible en mairie pour vous accompagner tout au long de ce parcours et aller plus loin. Procurez-le vous vite !  
Service Éducation - Jeunesse ou téléchargez-le sur [www.ingre.fr](http://www.ingre.fr) rubrique Développement Durable.  
Renseignements : 02.38.22.85.48  
[jeunesse@ingre.fr](mailto:jeunesse@ingre.fr)

[www.ingre.fr](http://www.ingre.fr)



Découvrez les 4 sentiers thématiques sur le patrimoine naturel et historique d'Ingré, vous pouvez les télécharger sur [www.ingre.fr](http://www.ingre.fr)



SERVICES TECHNIQUES

(Aménagement et Développement du Territoire, Bâtiments, Espaces verts)

C  
O  
N  
T  
A  
C  
T

Accueil Unique  
Tél : 02 38 22 85 22  
Directeur :  
Olivier HAMARD

BÂTIMENTS

Contact : [techniques@ingre.fr](mailto:techniques@ingre.fr)  
Responsable : Marc REMY

Missions du service

- Maintenance
- Suivi des travaux réalisés en régie communale et par les entreprises
- Entretien, dépannage (plomberie, électricité, menuiserie)
- Travaux de rénovation, de mise en conformité
- Contrôles techniques réglementaires, commissions de sécurité
- Conduite de travaux neufs et d'études
- Élaboration de projets suivant les orientations de la Municipalité
- Conception, étude technique détaillée des travaux réalisés par les services municipaux, pilotage des travaux réalisés par les entreprises
- Suivi budgétaire en lien avec ces opérations

ESPACES VERTS

Contact : [techniques@ingre.fr](mailto:techniques@ingre.fr)  
Responsable : Robin GUILLÉ

Missions du service

- Maintenance du patrimoine végétal
- Entretien des espaces verts publics
- Création et composition de massifs d'ornements
- Organisation du concours des Maisons Fleuries
- Mise en place de la gestion différenciée des Espaces suivant l'Agenda 21
- Entretien des zones « Zéro Pesticide » au moyen d'alternatives naturelles

VOIRIE / PROPRETÉ ET PROXIMITÉ

Contact : [techniques@ingre.fr](mailto:techniques@ingre.fr)

Pour toutes vos demandes relatives à la voirie ou à la propreté-proximité, merci de contacter l'**Accueil Unique** au **02 38 22 85 22** ou par mail.

En cas d'urgence, en dehors des heures d'ouverture, contactez l'**astreinte** au **06 85 03 54 22**

LES SERVICES EAU / ASSAINISSEMENT

Contact : [techniques@ingre.fr](mailto:techniques@ingre.fr)

Ils sont dorénavant assurés par **Orléans Métropole**. Vous pouvez les contacter au **02 38 25 02 04 pour l'eau** ou au **02 38 78 49 49 pour l'assainissement** voir article p. 29

ÉCLAIRAGE PUBLIC, FEUX TRICOLORES, CANDÉLABRES

Contact : [techniques@ingre.fr](mailto:techniques@ingre.fr)

URBANISME, AMÉNAGEMENT ET DÉVELOPPEMENT DU TERRITOIRE

Contact : [urbanisme@ingre.fr](mailto:urbanisme@ingre.fr)  
Annexe 3 - rue de Coûtes  
Responsable : Antoine VASSET

Horaires d'ouverture au public

**Accueil sans rendez-vous** pour les dépôts de dossier ou autre document administratif et du lundi au vendredi de 9h à 12h (sauf jeudi, jusqu'à 12h30)

**Accueil sur rendez-vous** pour toutes autres questions d'ordre technique, des conseils, l'accompagnement de projets, ou la consultation des dossiers délivrés.

**Missions du service** : Le service Aménagement et Développement du Territoire participe au développement urbain de la commune.

Parmi les principales missions :

- Instruction des demandes d'autorisation d'urbanisme, d'enseignes et de travaux (ERP)
- Co-élaboration et suivi de la mise en œuvre des documents de planification à l'échelle métropolitain (PLU métropolitain, RLPm, PLH, SCOT etc.)
- Suivi et coordination des projets d'aménagement urbain (ex. : les Jardins du Bourg) ou agricole (ex : projet de maraîchage bio)
- Recouvrement de la TLPE (Taxe sur La Publicité Extérieure) et suivi de la vie économique sur la commune

Le service s'articule entre :

➤ Urbanisme & Planification

Le service réceptionne et instruit les demandes d'urbanisme.

Quels travaux avec quelle autorisation ? Pas toujours facile de s'y retrouver... Des travaux à engager, oui, mais avec quel dossier ? une déclaration préalable, un permis de construire ou alors ne rien demander ? ( voir le tableau récapitulatif p. 26 ).

Le PLUm (Plan Local d'Urbanisme métropolitain) métropolitain a été approuvé le 7 avril 2022 et est entré en vigueur en mai 2022. Il remplace le PLU communal.

Le service instruit les demandes d'enseigne en application du règlement de publicité métropolitain et assure

la pré-instruction des demandes de travaux portant sur un ERP (étude des projets des dispositions réglementaires de sécurité incendie et d'accessibilité)

Depuis le 1<sup>er</sup> janvier 2022, vous avez la possibilité de déposer vos demandes d'urbanisme (PC, DP, CU, PA, PD) par voie dématérialisée via le téléservice prévu à cet effet : <https://demarchesurbanisme.orleans-metropole.fr/guichet-unique>

Ne sont recevables que les demandes d'urbanisme et sont exclues les demandes pour ERP (Établissements Recevant du Public) et enseignes. Il s'agit de l'unique porte d'entrée pour dépôt dématérialisé : ainsi les dossiers envoyés par le formulaire de contact de la mairie ou l'adresse courriel du service ne seront pas traités.

➤ Foncier

Le service suit les transactions de biens immobiliers bâtis ou non bâtis (acquisition, cession ou échange) qui sont induites par la mise en œuvre de la politique d'aménagement du territoire communal. Pour des opérations foncières en lien avec la voirie, le service assure le lien avec Orléans Métropole.

➤ Vie économique

Après des entreprises implantées sur la commune, le service assure le recouvrement de la taxe locale sur la publicité extérieure (TLPE). Il travaille aussi avec les services d'Orléans

Métropole notamment sur les questions relatives aux parcs d'activités.

À l'échelle communale, il suit l'évolution du tissu économique et accompagne les entreprises dans certaines démarches administratives liées à une nouvelle implantation ou toute modification des locaux existants : urbanisme, enseignes, ERP.

LE MARCHÉ D'INGRÉ

Place Lucien Feuillâtre  
les mardis et vendredis  
après-midi  
de 14h30 à 19h

Plus d'infos  
Accueil unique 02 38 22 85 22



# CADRE DE VIE

## JE CONSTRUIS, J'AGRANDIS, JE FAIS DES TRAVAUX SUR UN BÂTIMENT... QUELLES FORMALITÉS ?

La liste ci-dessous comprend exclusivement les demandes au titre du code de l'urbanisme.

Document	Objet (liste non exhaustive)	Cerfa (1)	Nombre d'exemplaire (dépôt papier)	Délai d'instruction	Validité
Certificat d'urbanisme d'information (CUa)	Connaître le droit de l'urbanisme sur un terrain	13410*06	2 exemplaires	1 mois	18 mois
Certificat d'urbanisme Opérationnel (Cub)	Savoir si le terrain peut être utilisé pour un projet <b>NB : Ne constitue pas une autorisation de construire</b>	13410*06	3 exemplaires + 1 si zone ABF	2 mois	prolongation possible sur demande
Déclaration préalable (DP)	Travaux sur une maison (extension limitée, aspect extérieur) Construire une annexe à l'habitation (piscine, abri, garage) Edifier une clôture  Travaux sur bâtiment autre que maison (modification, aspect extérieur) Changement de destination  Lotissement (hors abord monument historique et sans voirie ou équipements communs)	13703*08  13404*08  13702*07	3 exemplaires  + 1 si zone ABF	1 mois  2 mois en zone ABF	3 ans  prolongation possible d'un an sur demande
Permis de Construire (PC)	Construire une seule maison individuelle Agrandissement important (>40m²) d'une maison  Réaliser de nouveaux bâtiments; plusieurs maisons ou autres que maison individuelle. Agrandissement important (>40m²) d'un bâtiment autre que maison.  <b>NB : recours obligatoire à un architecte si personne morale ou sdp portée à +150m².</b>	13406*09  13409*09	4 exemplaires  + 1 si zone ABF  + 4 si dossier ERP joint	2 mois → 4 mois en zone ABF  3 mois → 4 mois en zone ABF → 5 mois si dossier ERP	
Permis d'Aménager (PA)	Réalisation d'un aménagement (terrains de camping, parking, etc.) Réalisation d'un lotissement avec équipements communs.	13409*09	4 exemplaires + 1 si zone ABF	3 mois → 4 mois en zone ABF	
Permis de Démolir	Démolition partielle ou totale d'une construction <u>sans reconstruction</u>  <u>Avec reconstruction</u> : PC avec volet démolition.	13405*07	4 exemplaires + 1 si zone ABF	2 mois → 4 mois en zone ABF	

(1) Les numéros de Cerfa (derrière \*) évoluent régulièrement. Ceux indiqués ici sont en vigueur au 01/05/2022.  
Vous pouvez donc télécharger les Cerfa à jour sur le lien suivant : <https://www.service-public.fr/particuliers/vosdroits/N319>

# CADRE DE VIE

## DÉMOCRATIE LOCALE

C  
O  
N  
T  
A  
C  
T

Démocratie locale & Ville numérique  
**Tél** : 02 38 22 85 22  
**Mail** : [democratieparticipative@ingre.fr](mailto:democratieparticipative@ingre.fr)  
**Plateforme démocratique** : [participer.ingre.fr](https://participer.ingre.fr)

### LA DÉMOCRATIE LOCALE À INGRÉ, CE SONT :

- La mairie à votre service : afin de mieux répondre à vos attentes, le Maire vous reçoit sur rendez-vous. C'est aussi le cas des Adjointes et des Conseillers Municipaux délégués, pour leur délégation. Vous pouvez les rencontrer en contactant le Secrétariat du Maire au 02 38 22 85 31 pour convenir d'une date et d'un horaire.
- La possibilité de transmettre un mail aux élu-es sur l'adresse : [secretariat.mairie@ingre.fr](mailto:secretariat.mairie@ingre.fr)
- Une transmission vidéo des Conseils Municipaux en direct sur **Facebook Ville**, disponible ensuite, sur le site [www.ingre.fr](https://www.ingre.fr)

**MISSIONS DU SERVICE** : Mettre en place des actions en faveur de la démocratie locale, pour renforcer le lien Élus – Habitants

- Assurer la coordination des **Citoyens Acteurs**
- Organiser les opérations « **Parlons quartier** »
- Structurer le **budget participatif** ingréen
- Organiser des **réunions publiques**, des présentations de projets



➤ **CITOYENS ACTEURS** : des structures de concertation et de participation citoyenne

Les Citoyens Acteurs forment un groupe d'habitants ingréens qui se rencontrent afin de s'investir dans la vie locale.

La création de cette instance participative est récente puisqu'elle s'est constituée en novembre 2021. Le territoire communal est divisé en 2 secteurs : un secteur EST et un secteur OUEST.

Si vous voulez également vous investir et participer à ces rencontres, contactez le service démocratie de la mairie.

➤ **OPÉRATIONS PARLONS QUARTIER** : des rencontres avec les habitants

Rendez-vous habituels de la démocratie locale, les opérations « Parlons Quartier » répondent aux objectifs de transparence et de concertation de la Municipalité.

Au plus près de vos lieux de vie, les élu-es viennent à votre rencontre pour connaître vos préoccupations et vos attentes, dans votre quartier, mais aussi dans votre ville.



# CADRE DE VIE

## DÉMOCRATIE LOCALE

### ➤ LE BUDGET PARTICIPATIF : Vous proposez, nous réalisons

En avril 2022, la ville d'Ingré a lancé le premier budget participatif. Ce dispositif offre aux Ingréens âgés de 7 ans et plus la possibilité d'être de véritables acteurs au sein de leur ville. Les citoyens proposent et la ville met en œuvre les projets plébiscités par le vote de l'ensemble des habitants, une enveloppe budgétaire de 100 000 € est allouée dans cette perspective.

Lors de la 1<sup>ère</sup> édition, 3 projets ont été mis en œuvre : un pumptrack, l'amélioration du skate-park et INGRÉ en lettres géantes. Pour plus d'information, vous pouvez vous connecter sur la plateforme démocratique : [participer.ingre.fr](http://participer.ingre.fr)  
La municipalité lance sa 2<sup>ème</sup> édition en mai 2024.

### ➤ RÉUNIONS PUBLIQUES

Des réunions thématiques sont régulièrement proposées aux Ingréens pour informer et échanger sur les grands dossiers impactant notre commune. Qu'il s'agisse de la situation financière de la Ville, du projet de Budget, ou bien des projets d'aménagement du territoire et des travaux, la Municipalité associe les habitants et répond à leurs questions dans les domaines concernés.

Les réunions publiques sont annoncées dans l'Ingré Contact (lettre mensuelle distribuée en boîte à lettres), sur les panneaux lumineux d'information et sur le site de la Ville. Elles sont régulièrement traduites en langue des signes.

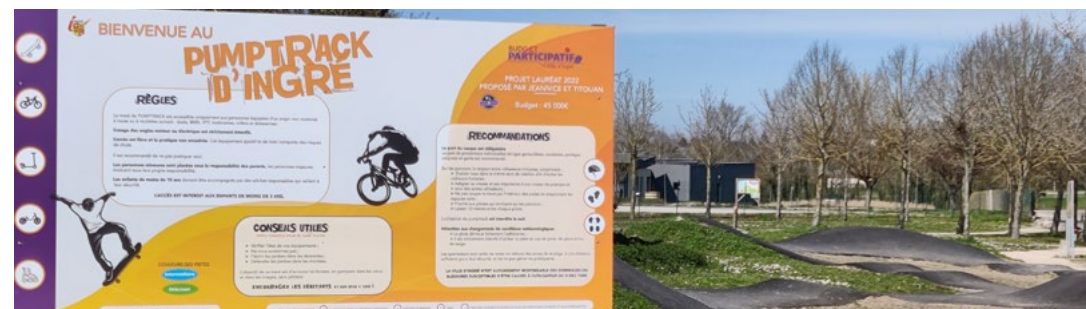
**BUDGET PARTICIPATIF**  
Ville d'Ingré

**Vous proposez, nous réalisons !**

**CALENDRIER - 2<sup>ème</sup> ÉDITION**

- 1** **APPEL À IDÉES** Du 1<sup>er</sup> mai au 30 juin 2024
- 2** **ÉTUDE DES PROJETS** Du 1<sup>er</sup> juillet au 31 octobre 2024
- 3** **À VOUS DE VOTER** Du 1<sup>er</sup> novembre au 31 décembre 2024
- 4** **RÉSULTATS ET MISE EN ŒUVRE** À partir de janvier 2025

**Je dépose mes projets sur**



Projet lauréat 2022  
proposé par  
Jeannice et Titouan

# CADRE DE VIE

## ORLÉANS MÉTROPOLE

### CONTACT

#### Orléans Métropole

5, place du 6 juin 1944 - 45058 Orléans Cedex 1

Tél : 02 38 78 75 75

Site : [www.orleans-metropole.fr](http://www.orleans-metropole.fr)

Orléans Métropole a en charge les compétences concernant la gestion des espaces publics (voirie, propreté), la gestion des déchets, l'assainissement et l'eau potable, les transports, le développement économique, les gens du voyage, etc.

### EAU POTABLE / ASSAINISSEMENT

Orléans Métropole a en charge particulièrement le traitement des eaux usées et des eaux pluviales, ainsi que l'entretien du réseau d'assainissement.

#### • Direction de l'Eau potable

Accueil téléphonique : 02 38 25 02 04 (9h-12h/13h30-17h).

Courriel : [info.eau-ingre@orleans-metropole.fr](mailto:info.eau-ingre@orleans-metropole.fr)

Accueil physique des usagers :

24 bis rue Jean Gabin 45400 Fleury-les-Aubrais

Horaires d'ouverture : le lundi de 9h à 17h ou les autres jours sur rendez-vous

**Une astreinte est assurée en dehors des heures d'ouverture au public au 07 70 27 11 48**

#### • Direction de l'Assainissement

Accueil téléphonique : 02 38 78 49 49 (9h-12h/13h30 à 17h).

Courriel : [infos.assainissement@orleans-metropole.fr](mailto:infos.assainissement@orleans-metropole.fr)

Accueil physique des usagers :

1 rue Jacques Dufrasne 45380 La Chapelle Saint-Mesmin

Horaires d'ouverture : le lundi (9h-12h/13h30-17h)

**Une astreinte est assurée en dehors des heures d'ouverture au public au 06 20 77 81 59**

### GESTION DES DÉCHETS

Direction Réduction et Valorisation des déchets :

33, rue Hatton 45100 Orléans Tél : 02 38 56 90 00

Site : [www.orleans-metropole.fr/dechets](http://www.orleans-metropole.fr/dechets)

Afin de connaître les jours de collecte selon votre adresse, connectez-vous au site Internet d'Orléans Métropole ou directement sur [triermondechets.orleans-metropole.fr](http://triermondechets.orleans-metropole.fr). Vous pourrez y télécharger votre calendrier de collecte.

### Quelques consignes :

➤ Pour le bien-être de tous, les bacs ne doivent pas rester sur la voie publique après le passage des bennes.

➤ L'entretien des bacs à domicile doit être effectué par les usagers.

➤ **Orléans Métropole** assure la maintenance ou le remplacement de vos bacs, s'ils sont cassés ou volés.

Contactez le 02 38 56 90 00

➤ **Orléans Métropole** s'engage à vous informer dans les meilleurs délais en cas de perturbations des collectes.

### ➤ Collecte des déchets les jours fériés

**Déchets ménagers** : collecte assurée les jours fériés sauf les 1<sup>er</sup> janvier, 1<sup>er</sup> mai et le 25 décembre. Pour ces 3 dates, une collecte de rattrapage est organisée le samedi suivant. Les bacs doivent être sortis la veille au soir.

**Déchets recyclables** : collecte non assurée les jours fériés, elle est rattrapée le samedi suivant.

### ➤ Tri du verre et des textiles

Des points de collecte sont répartis en différents points de la commune. Une carte interactive pour les visualiser est en ligne sur le site de Orléans Métropole.

Sur [triermondechets.orleans-metropole.fr](http://triermondechets.orleans-metropole.fr), vous pouvez également connaître les points d'apport volontaire les plus proches de votre domicile.

### ➤ Tri des encombrants

Les objets volumineux encore en état peuvent être donnés à des associations, des recycleries ou déposés dans les espaces réemploi des déchetteries. Usagés, ils sont à déposer en déchetterie afin d'assurer le recyclage et la valorisation des matières. Si vous n'avez pas de moyen de transport adapté ou que vous n'êtes pas en mesure de vous déplacer, la collecte est toutefois possible en faisant appel au service de collecte sur rendez-vous. Ce service gratuit est limité à une demande par an pour 3 objets volumineux et soumis à certaines conditions. Conditions et inscriptions sur [www.orleans-metropole.fr/dechets/collecte-des-dechets](http://www.orleans-metropole.fr/dechets/collecte-des-dechets)

## CADRE DE VIE

### ➤ Tri Des déchets verts

➤ Ils sont à déposer à la Végé'Tri.

➤ **Pour les personnes à mobilité réduite ou âgées de plus de 75 ans** résidant en habitat individuel, un **service gratuit de collecte** des déchets verts est proposé 1 fois par mois entre avril et novembre. Les personnes souhaitant bénéficier de ce service peuvent s'inscrire directement auprès d'Orléans Métropole ( sur place ou via le formulaire en ligne ) ou auprès du service Seniors de la mairie. Pour cela, il leur suffit de fournir une pièce d'identité, un justificatif fiscal établi au nom du bénéficiaire du service, une carte d'invalidité ou la carte européenne de stationnement en cours de validité.

Pour tout renouvellement, aucune pièce justificative ne sera demandée. Il suffira pour les bénéficiaires de renvoyer à Orléans Métropole, le coupon reçu.

Il est possible de déposer devant son domicile des sacs fournis par Orléans Métropole : 6 sacs maximum, contenant jusqu'à 100 litres de végétaux (tontes de pelouse, feuilles mortes, fleurs, plantes, résidus de taille) et quatre fagots de branchage d'une longueur maximale d'un mètre et n'excédant pas 15 kg.

➤ Renseignements auprès du service Qualité relations usagers

### HORAIRES DE LA DÉCHETTERIE ET DE LA VÉGÉ'TRI

**Période haute : 1<sup>er</sup> mars- 31 octobre**

Lundi : 14h-18h

Du mardi au Samedi : 9h-12h / 14h-18h

Dimanche : 9h-12h

**Période basse : 1<sup>er</sup> novembre au 28 ou 29 février**

Lundi : 14h-17h

Mardi : fermé

Du mercredi au vendredi : 10h-12h / 14h-17h

Samedi : 9h-12h / 14h-17h

Dimanche : 9h-12h

➤ Fermées les jours fériés

➤ L'accès aux déchetteries doit se faire au minimum 1/4 d'heure avant la fermeture

➤ L'accès aux professionnels est interdit les samedis après-midi et les dimanches

### ➤ Tri des biodéchets (déchets alimentaires et de jardin)

Orléans métropole met gratuitement à votre disposition un composteur et des fiches pratiques. Pour en bénéficier, il suffit de remplir le formulaire sur [www.orleans-metropole.fr/dechets/compostage-mode-demploi](http://www.orleans-metropole.fr/dechets/compostage-mode-demploi)

Vous habitez en appartement et souhaitez pratiquer le compostage ? Orléans métropole accompagne les projets d'aires de compostage partagé.

### ➤ Modalités d'accès

Le volume est limité à 3m<sup>3</sup> pour les particuliers et 5m<sup>3</sup> pour les professionnels, par passage. L'accès n'est pas autorisé aux professionnels les samedis après-midi et dimanches.

**De nouvelles modalités d'accès aux déchetteries et végé'tri sont appliquées depuis le 1<sup>er</sup> janvier 2024.**

L'inscription est obligatoire et l'accès réservé aux particuliers et professionnels des 22 communes de la métropole. **Vous pouvez vous inscrire sur**

[www.orleans-metropole.fr/contact](http://www.orleans-metropole.fr/contact)

• **Déchetterie et végé'tri** : Chemin de la Vallée de Lazin

### ➤ Les déchets refusés

Cadavres d'animaux, sacs de déchets ménagers, déchets non refroidis, bouteilles de gaz, déchets amiantés (exceptés les déchets d'amiante liés - voir conditions sur [www.orleans-metropole.fr](http://www.orleans-metropole.fr)), carcasses de voitures, déchets phytosanitaires des agriculteurs, engins explosifs, extincteurs, pneumatiques des professionnels, produits radioactifs.



## CADRE DE VIE

## TRANSPORTS



TAO facilite vos déplacements dans les 22 communes de la métropole orléanaise. TAO vous ressemble ! Temps partagé, horaires souples, loisirs, vie quotidienne et organisation du travail... Les nombreuses possibilités d'accès au réseau et les correspondances avec tous les modes de transport se placent au cœur de votre mobilité..

### RENDEZ-VOUS À L'AGENCE TAO !

Un renseignement, une aide administrative ou une demande d'abonnement ?

#### Votre agence TAO vous accueille

du lundi au samedi, 4 rue de la Hallebarde - Orléans (station Tram « De Gaulle », lignes A et B)

• horaires du lundi au vendredi de 9h30 à 19h

• horaires du samedi de 10h à 18h

#### Service de renseignements téléphoniques Allô TAO est à votre disposition

du lundi au dimanche, de 4h30 à 1h30

pour vous guider dans vos déplacements et vous conseiller sur les produits et services les mieux adaptés à vos besoins.

**0 800 01 2000 > service et appel gratuits**

Plus d'information sur les lignes, les horaires, les tarifs et abonnements :

[www.reseau-tao.fr](http://www.reseau-tao.fr)



# CADRE DE VIE

**3** **Belneuf** ORLÉANS  
**Gourville** ORMES

Circule toute l'année, du lundi au dimanche.  
En période scolaire  
- du lundi au vendredi, un bus toutes les 10 minutes,  
- le samedi, un bus toutes les 10 à 12 minutes,  
- le dimanche, un bus toutes les 30 minutes.

**43** **Champ Rouge** SARAN  
**Gare d'Orléans** ORLÉANS

Circule toute l'année, du lundi au samedi

**50** **Bruères** SARAN  
**Maurice Genevoix** INGRÉ

Circule du lundi au vendredi en période scolaire  
Ne circule pas pendant les vacances scolaires  
Ne circule pas l'été

**51** **Les Vallées** LA-CHAPELLE-ST-MESMIN  
**Maurice Genevoix** INGRÉ

Circule du lundi au vendredi en période scolaire  
Ne circule pas pendant les vacances scolaires  
Ne circule pas l'été

**52** **L'Ardoise** LA-CHAPELLE-ST-MESMIN  
**Maurice Genevoix** INGRÉ

Circule du lundi au vendredi en période scolaire  
Ne circule pas pendant les vacances scolaires  
Ne circule pas l'été

**53** **Gidy** ORMES  
**Maurice Genevoix** INGRÉ

Circule du lundi au vendredi en période scolaire  
Ne circule pas pendant les vacances scolaires  
Ne circule pas l'été

**54** **Maurice Genevoix** INGRÉ  
**Pont de l'Europe** ST-JEAN-DE-LA-RUELLE

Circule du lundi au vendredi en période scolaire  
Ne circule pas pendant les vacances scolaires  
Ne circule pas l'été

**RésaTao**  
Transport à la demande

Ce service de transport à la demande fonctionne sur réservation, du lundi au dimanche, de 6h à 21h.

Voyagez, à l'aller comme au retour, entre un point d'arrêt principal et un arrêt de bus situé dans la zone résa'tao associée ou entre deux points d'arrêts dans la zone.

Réservation et information :  
**Par internet : [reservation.reseau-tao.fr](http://reservation.reseau-tao.fr)**  
**24h/24, 7J/7**

**Par téléphone au 0 800 01 98 98**  
**> service et appels gratuits**  
**> Du lundi au samedi, de 7h à 19h (hors jours fériés)**

# ENFANCE & JEUNESSE



**3** **ENFANCE ET JEUNESSE**

Petite enfance

Éducation

Jeunesse

p.34

p.35

p.37

**Tél :** 02 38 22 85 22

**Mail :** madeira.m@ingre.fr

**Responsable :** Mélanie MADEIRA

Ce service propose une petite crèche et un Relais Petite Enfance (RPE).

Rue du Château d'Eau (traverser le parking de la salle des fêtes)  
www.ingre.fr onglet Enfance & Jeunesse/0-3ans

### • LE RELAIS PETITE ENFANCE « LES LAPINOUX »

Le RPE (Relais Petite Enfance) est un service gratuit destiné aux assistants maternels agréés / candidats à l'agrément, parents employeurs / futurs employeurs.

Vous y trouverez des informations sur les modes d'accueil de la commune, le métier d'assistant maternel ou de garde à domicile, les moyens de professionnalisation, les droits et devoirs de chaque partie et sur le développement de l'enfant.

Le RPE propose aussi des ateliers d'éveil, des temps d'éveil pour les assistants maternels accompagnés des enfants, des temps de réunion en soirée et des temps de fête.

**Contact :** Mélanie Maréchal-Pierson

02 38 22 38 89 / 06 59 80 65 19

**rpe.les.lapinoux@ingre.fr**

**Permanences :** lundi 9h15-11h15, mardi 12h30-17h30

mercredi 8h-12h, jeudi 12h30-17h30, vendredi 12h30-15h30



Une matinée au relais de la Petite Enfance

### • LA PETITE CRECHE "LA COCCINELLE"

**Cette structure a pour mission de**

- Contribuer à l'éveil des enfants et de favoriser leur bon développement
- Accompagner l'enfant vers la socialisation et l'autonomie en proposant des activités répondant à leur développement psychomoteur
- Répondre aux besoins des familles en leur donnant la possibilité de disposer de temps personnel.

Elle accueille les enfants jusqu'à leurs 3 ans (entrée à l'école maternelle).

Suite à l'inscription et à une période d'adaptation, l'enfant est accueilli de manière occasionnelle ou régulière.

Les tarifs sont calculés en fonction du barème de la CAF.

**Contact :** Mélanie Madeira

06 76 73 39 77 / madeira.m@ingre.fr

**Horaires d'accueil des enfants :**

Accueil régulier : Pour la rentrée 2025 (pré-inscriptions sur le site de la ville "mes démarches en ligne". Horaires de la structure du lundi au vendredi : 8h-18h

Accueil occasionnel : (pré-inscription par téléphone)

Horaires de la structure : du lundi au vendredi : 8h30-16h30



Matinée de jeux à la halte-garderie

**Contact :** Accueil Unique

**Tél :** 02 38 22 85 22

**Mail :** jeunesse@ingre.fr

**Responsable :**

Philippe PORRET

### • Missions du Service

- Assurer la coordination des personnels Agents Territoriaux des Écoles Maternelles (ATSEM) dans les écoles maternelles de la Ville. Les ATSEM secondent les enseignants pour préparer les ateliers pédagogiques, aident les enfants dans l'apprentissage de l'autonomie et tiennent en état de propreté les locaux scolaires,
- Assurer une liaison entre la ville et le personnel enseignant,
- Informer les services techniques des travaux à effectuer dans les bâtiments scolaires,
- Gérer les dossiers administratifs suivants : inscription à l'école, demande de dérogation, suivi du budget mis à disposition des écoles.

*La ville soutient les classes de découvertes permettant à 5 ou 6 classes de partir une fois par an.*

### • LES ÉTABLISSEMENTS SCOLAIRES

Depuis plusieurs années, les enfants vont à l'école 4 jours par semaine. L'accueil des enfants est organisé de 8h30 à 16h30, les lundi, mardi, jeudi et vendredi.

### MATERNELLES

#### Horaires

Lundi, mardi, jeudi et vendredi  
8h30-11h45 / 13h45-16h30

*(Les portes sont ouvertes 10 minutes avant)*

#### ÉCOLE ÉMILIE CARLES

10, rue André Foucault

**Tél. :** 02 38 74 85 36

**Directrice :** Isabelle BEAUBRAS

#### ÉCOLE DU MOULIN

66, rue de la Justice

**Tél :** 02 38 74 77 52

**Directrice :** Nathanaëlle RUFFIER

### ÉLÉMENTAIRES

#### Horaires

Lundi, mardi, jeudi et vendredi  
8h30-11h45 / 13h45-16h30

*(Les portes sont ouvertes 10 minutes avant le début de la classe)*

#### ÉCOLE VICTOR HUGO

8, rue André Foucault

**Tél./Fax :** 02 38 22 85 00

**Directeur :** Michaël BOUGARD

#### ÉCOLE DU MOULIN

66, rue de la Justice

**Tél. / Fax :** 02 38 22 85 14

**Directrice :** Valérie VILLEDIEU

*Les écoles maternelles et élémentaires accueillent un peu moins de 1 100 écoliers*



Jeu extérieur école Émilie Carles

### COLLÈGE

#### COLLÈGE MONTABUZARD

6, avenue de la Coudraye

**Tél :** 02 38 74 71 98

**Principale :** Corinne CHAZEUD

**Principale adjointe :**

Stéphanie BOILLY

Le collège accueille environ 890 élèves.

### LYCÉE

#### LYCÉE MAURICE GENEVOIX

Avenue de la Grenaudière

**Tél :** 02 36 86 12 70

**Provisseur :** Isabelle ATCHAPA

**Provisseur adjoint :** Cyril LUCHE

Le lycée accueille environ 1 350 élèves

et dispose d'un internat de 50 places.

*La ville d'Ingré propose tout au long de l'année des actions de sensibilisation, d'information et de prévention en partenariat avec le collège et le lycée (prévention routière, forum des métiers, éducation à la santé, etc.).*



# ENFANCE & JEUNESSE

## RESTAURATION

C  
O  
N  
T  
A  
C  
T

**Contact :** Accueil Unique  
**Tél :** 02 38 22 85 22  
**Responsable :**

### Missions du service

La restauration fonctionne en régie municipale. Elle assure la préparation de près de 1 000 repas quotidiens : scolaires, personnes âgées via le portage de repas à domicile. La restauration gère également les buffets lors des manifestations organisées par la Ville.

Constituée d'une cuisine centrale (Victor Hugo) et d'une cuisine satellite (sur le site scolaire du Moulin), la restauration élabore les repas à partir de produits frais.

Les menus sont validés par une diététicienne et soumis à l'approbation de la commission extra-municipale « Restauration » dans laquelle siègent des représentants des parents d'élèves.

### LES INSCRIPTIONS S'EFFECTUENT SUR VOTRE ESPACE

#### FAMILLE

**Tél :** 02 38 22 85 22  
**Mail :** jeunesse@ingre.fr



- Le dossier administratif est obligatoire et doit être établi avant toute inscription. Il se fait en ligne sur votre compte personnel.

- L'ouverture de l'activité "restauration scolaire" est ensuite effectuée automatiquement par le Guichet Famille.

**Attention :** la réservation des dates de présence des enfants doit être réalisée par vos soins.

L'ajout ou l'annulation des repas se fait directement sur l'Espace Famille, dans un délai maximum de 48h avant. Pour l'activation de votre compte personnel, contactez le Service Jeunesse



Préparation journalière des repas

**02.38.43.10.00**

8 rue Gustave Eiffel, 45380 LA CHAPELLE SAINT MESMIN

**02 38 70 72 00**  
Z.A. La Vallée - 160 rue Léon Foucault  
45140 St Jean de la Ruelle  
gallier@gallier.fr  
www.gallier-orleans.fr

**Professionnels & Particuliers**

- Chauffage, Plomberie
- Climatisation
- Electricité, Automatisme
- Antennes TV, Interphonie
- Maintenance, Exploitation d'installations
- Energies renouvelables (solaire, photovoltaïque, bois,...)

# ENFANCE & JEUNESSE

## JEUNESSE

C  
O  
N  
T  
A  
C  
T

**Contact :** Accueil Unique  
**Tél :** 02 38 22 85 22  
**Mail :** jeunesse@ingre.fr  
**Responsable :** Nicolas TRASBOT

**La plupart des démarches liées à l'Éducation, à la Jeunesse sont également accessibles en ligne sur le site [www.ingre.fr](http://www.ingre.fr) et dans le guide de la rentrée.**

**Néanmoins, vous pouvez récupérer à l'Accueil Unique l'ensemble des documents.**

### Missions du service

Assurer l'animation des différentes structures et dispositifs municipaux consacrés à la jeunesse, les accueils périscolaires, l'accueil de loisirs sans hébergement, Nature Aventure, Mik'ados.

### GÉREZ LES PLANNINGS DE VOS ENFANTS AUX ACTIVITÉS JEUNESSE SUR INTERNET !

### Quelles sont les activités concernées ?

Vous pouvez inscrire vos enfants aux activités suivantes

- Accueil péri-scolaire du matin et/ou du soir
- Accueil de loisirs le mercredi
- Restauration municipale
- Accueil de loisirs durant les vacances scolaires

### Quels sont les délais à respecter ?

Il vous appartient de réserver les dates de présence des enfants. Le délai de prévenance pour les modifications d'inscriptions à l'accueil périscolaire et à la restauration scolaire est de 2 jours calendaires.

Pour l'accueil de loisirs les mercredis, le délai de prévenance est de 7 jours calendaires.

Pour les vacances, elles se feront uniquement pendant la période d'ouverture des inscriptions.

Passé ces délais, vous devrez contacter le service Jeunesse.

**En cas de non respect des délais, une majoration de facturation sera appliquée (+50% de votre tarif).**

### • ACCUEILS PÉRISCOLAIRES

**Groupe scolaire du Moulin**  
Accueil au 66, rue de la Justice  
Tél. : 02 38 74 75 68

**Groupe scolaire du bourg**  
Accueil au Parc de Bel Air  
(Accueil de loisirs Gabriel Pahaut)  
Tél. : 02 38 22 85 15

**Horaires d'accueil pour tous les groupes scolaires**

**Matin :** Du lundi au vendredi de 7h30 à 8h30

**Soir :** Du lundi au vendredi de 16h30 à 18h30

**À noter,** départ de l'accueil du Bourg à 8h15

les enfants inscrits à l'accueil du soir bénéficient d'un goûter (consultable sur le site "Enfance et Jeunesse - Restauration municipale")

Un accompagnement aux devoirs est proposé, sur inscription et en fonction des places disponibles. Renseignements auprès des directeurs des accueils périscolaires.



« Car à Pattes », première ligne de pédibus lancée dans le quartier de l'école du Moulin, organisée par les parents d'élèves de la FCPE et la Ville.





# ENFANCE & JEUNESSE

## • DISPOSITIF JEUNES



**Bourse au permis Jeune :**  
c'est une aide financière  
au permis de conduire  
pour les 15-25 ans.

En contrepartie, des  
missions d'engagement  
citoyen sont confiées au jeune au sein des  
services municipaux ou au sein d'une  
association ingréenne.

**Bourses Jeunes :** c'est un dispositif  
permettant aux 11-30  
ans de bénéficier d'un  
soutien humain pour  
accompagner un projet  
personnel, financier pour  
la conduite de projet  
individuel ou collectif engendrant une  
création d'événements ou des retombées  
ingréennes.  
Renseignements et retrait des dossiers de  
bourse au service jeunesse.



## • CONSEIL DE JEUNES

Salle du CDJ  
Structure Mik'Ados  
**Tél :** 02 38 22 85 22  
**Mail :**  
conseil.jeunes@ingre.fr  
Vous avez entre 13 et 25 ans ?  
Vous souhaitez participer à la vie locale ?  
Monter des projets ?  
Rejoignez le Conseil de Jeunes et faites  
bouger votre ville !



Exemples de projets réalisés par le Conseil  
de Jeunes :

- Embellir de fresques les transformateurs  
ERDF
- Liens intergénérationnels
- Journée de l'Europe
- Loto
- Vide-dressing
- Participation à Scène Ô Zinc
- Participation à différents événements  
festifs de la commune ...



Participation du Conseil des Jeunes à l'occasion  
du festival Fest' /



Inauguration de la borne "brico-vélo" à l'initiative  
du Conseil des Jeunes

# ACTION SOCIALE



Remise des "Colis de Noël" aux seniors

4

## ACTION SOCIALE

Service aux seniors

p.42

Action sociale, emploi

p.43

Logement, accessibilité-handicap

p.44

## ACTION SOCIALE

CONTACT

**SERVICE ACTION SOCIALE**

Annexe 2 - avenue de la Grenaudière

**Horaires d'ouverture au public**

du lundi au vendredi 8h30 à 12h et 13h30 à 17h

Fermé au public le mercredi

**Tél** : 02 38 22 85 22**Mail** : ccas@ingre.fr**Responsable** : Koré PROENCA**MISSIONS DU SERVICE**

Le service vous accueille, vous aide et vous informe dans vos démarches à caractère social.

**SERVICE AUX SENIORS****Renseignements** : Sophie TOULON - 02 38 22 85 08

La ville d'Ingré propose différents services pour faciliter le quotidien des seniors et des personnes en situation de handicap. Le service propose également différentes prestations à l'attention des seniors : animations, portage des repas à domicile, portage des médicaments, minibus etc.

**➤ RESTAURATION À DOMICILE**

Un service de portage de repas à domicile est assuré. Les repas sont confectionnés par la Restauration municipale.

Les personnes pouvant en bénéficier doivent être âgées au minimum de 67 ans ou être en situation de handicap ou rencontrer des problèmes de santé sans condition d'âge.

La livraison des repas est assurée 5 jours par semaine, le repas du samedi est livré le vendredi. La tarification est proportionnelle au niveau des ressources.

Retrouvez chaque mois les menus sur le site de la ville [www.ingre.fr](http://www.ingre.fr), rubrique « Social et Santé » - « Seniors »

**➤ PORTAGE DE MÉDICAMENTS**

Après la délivrance par un médecin d'une ordonnance, les personnes qui sont dans l'incapacité de se déplacer pour aller chercher leurs médicaments à la pharmacie peuvent contacter le service seniors entre 9h et 12h.

(**Attention** - pour les renouvellements d'ordonnance, la demande doit-être formulée 1 semaine à l'avance).

**➤ TÉLÉ-ASSISTANCE**

Ce dispositif permet aux personnes abonnées d'alerter une centrale d'écoute, 24/24 tous les jours de l'année, au moindre problème de santé, par simple pression sur un boîtier. La tarification est proportionnelle au niveau de ressources.

**➤ MINIBUS**

Le service de la Vie Sociale dispose d'un véhicule pouvant transporter jusqu'à 5 personnes. Ce service de transport collectif est réservé aux personnes de plus de 70 ans n'ayant pas la possibilité de se déplacer par leurs propres moyens. Le minibus répond aux besoins de déplacements sur la commune (rendez-vous médicaux, courses, coiffeur, poste, mairie, cimetière...) et propose de se rendre dans les commerces locaux. Il permet également aux usagers de participer à des activités de loisirs (bibliothèque municipale, manifestations etc.). Ce service de minibus est proposé le matin du lundi au vendredi (fermé le mercredi). Pour pouvoir bénéficier de ce service, (et sous réserve de place disponible), le service d'action sociale doit être contacté au moins une semaine avant le déplacement.

**➤ PORTAGE DE LIVRES À DOMICILE**

Ce service est destiné aux Ingréens qui ne peuvent pas venir emprunter directement des ouvrages à la bibliothèque.

Renseignements supplémentaires en page 48.

Bibliothèque Municipale - 02 38 22 85 13

**➤ OPÉRATION PRÉVENTION CANICULE**

Dans le cadre de la prévention des risques liés à une éventuelle canicule, la Mairie propose un dispositif de veille et d'aide auprès des personnes âgées de plus de 65 ans et des personnes handicapées, avec une priorité pour celles qui sont isolées. Il est proposé de s'inscrire auprès du service seniors.

**EN PÉRIODE DE CANICULE, IL FAUT**

- Se protéger de la chaleur
- Boire et continuer à manger - Se rafraîchir
- Demander conseil à son médecin ou à son pharmacien

## ACTION SOCIALE

**➤ LOISIRS**

La ville d'Ingré propose de nombreuses activités de loisirs aux seniors.

• **Thé dansant** : Une fois par trimestre, un thé dansant est organisé à la salle des fêtes Jean Zay.  
Gratuit sur inscription

• **Après-midi cinéma** : Une projection cinématographique à destination des seniors ingréens, a lieu chaque mois (sauf en juillet et août) salle Brice Fouquet à l'Espace Culturel Lionel Boutrouche. Le titre et le synopsis du film sont indiqués dans l'Ingré Contact du mois concerné. Gratuit

• **Mois Bleu** : La ville d'Ingré a transformé la semaine nationale, dite la semaine bleue en un mois complet d'animations. C'est le Mois Bleu. Ainsi durant tout le mois d'octobre, de nombreuses activités sont proposées, notamment sur le thème de l'intergénérationnel.

• **Repas des Seniors** : Ce repas vient clore le Mois Bleu. Il est offert aux habitants d'Ingré à partir de 70 ans (le ou la conjoint(e) de moins de 70 ans peut participer).

• **Colis de Noël** : Les colis sont offerts aux personnes à partir de 70 ans toujours domiciliées sur la commune au mois de septembre précédant la remise. Ils sont remis par les élus, les membres du CCAS, le Conseil des Jeunes et les bénéficiaires de la « bourse permis jeunes » lors d'une matinée conviviale en décembre. Pour en bénéficier, il est nécessaire d'être inscrit sur la liste des personnes de 70 ans et plus ; l'inscription se fait auprès du service Seniors.

**➤ En partenariat avec Orléans Métropole : RAMASSAGE DES DÉCHETS VERTS**

Vous avez 75 ans et plus, ou vous disposez d'une carte d'invalidité ou d'une carte de stationnement pour personne à mobilité réduite, Orléans Métropole collecte gratuitement vos déchets verts à domicile.

Renseignements supplémentaires en page 30.

**ACTION SOCIALE ET EMPLOI****Renseignements** : Clotilde CRETTE

- Accueil et orientation des personnes en difficulté.
- Accompagnement social des personnes isolées ou couples sans enfant, dont les personnes bénéficiaires du RSA
- Aide ponctuelle.
- Domiciliation

**Pour les familles, l'Agence Départementale des Solidarités reçoit sur rendez-vous**

**Tél 02 38 25 45 45****mail** : [adsorleansmetropole@loiret.fr](mailto:adsorleansmetropole@loiret.fr)**➤ PARTENAIRES**

• **France Travail** : 10, rue Lavoisier  
Zone d'activité Ingré / Saint-Jean de la Ruelle  
**Horaires d'ouverture** : sans rendez-vous tous les matins 8h45/12h45. L'après-midi, l'accueil se fait sur rendez-vous  
**Tél.** Demandeur : 3949 (Gratuit ou 0,11 € par appel depuis une ligne fixe ou une box. Coût d'une communication normale depuis un mobile.)  
**Tél.** Employeur : 3995 (0,15 € ttc/min)

• **Mission Locale**  
9, boulevard de Verdun - 45000 Orléans  
Tél : 02 38 78 91 92 - Mail : [contact@mlo.fr](mailto:contact@mlo.fr)  
**Horaires d'ouverture**, du lundi au vendredi de 9h à 12h45 et de 14h à 17h30 - Mardi : de 9h à 12h45

• **CAF du Loiret (caisse d'Allocations familiales)**  
2, place Saint-Charles - 45100 Orléans Tél : 3230

**LOGEMENTS LOCATIFS SOCIAUX****Renseignements** : Isabelle LAFOND

En relation avec les différents bailleurs sociaux sur Ingré et la Maison de l'Habitat, le service de l'Action Sociale vous accompagne dans vos démarches pour l'obtention d'un logement locatif social (dépôt de dossier sur rendez-vous, après obtention du N° unique délivré par la Maison de l'Habitat).



# ACTION SOCIALE

## ACCESSIBILITÉ – HANDICAP

**Renseignements :** Isabelle LAFOND

Le service assure le développement de l'accessibilité sur la commune et le développement de projets de sensibilisation aux situations de handicap.

En faveur de la prise en compte du Handicap, la ville d'Ingré participe à l'opération « Bouchon ça roule ».

Lieux de collecte des bouchons : Mairie, écoles, accueil de loisirs Gabriel Pahaut, École Municipale de Musique, Carrefour Market.

Des actions sont menées pour sensibiliser le public à la prise en compte du Handicap.

## INCLUSION

En partenariat avec le service Culture, le C.C.A.S. propose des conférences, théâtre, spectacles, lecture... autour des droits des femmes, des violences conjugales, des discriminations, des proches-aidants.

Tous les ans, les deux services s'investissent dans le festival intercommunal consacré aux droits des femmes : Festiv'Elles

### PRINCIPALES AIDES PROPOSÉES PAR LE SERVICE DE L'ACTION SOCIALE



#### • Aide Sociale

- Accueil, écoute, orientation dans vos démarches par les agents du service

#### • Demande à la Maison Départementale des Personnes Handicapées

- Mise à disposition des imprimés

#### • Aide au logement

- Mise à disposition de dossiers de demande de logement
- Mise en relation avec les bailleurs sociaux

# CULTURE & VIE ASSOCIATIVE



Concert de clôture du festival "Fest'it" par l'Harmonie Municipale, le 11 juin 2023

## 5 CULTURE et VIE ASSOCIATIVE

Espace Culturel Lionel Boutrouche p.46  
École Municipale de Musique p.47  
Bibliothèque Municipale p.48



• Bois & dérivés • Menuiseries  
• Carrelage • Chauffage  
• Sanitaire • Climatisation

**GERONDEAU - ROND-POINT GIRATOIRE  
RUE NATIONALE - SARAN - 02 38 79 80 00**

# CULTURE & VIE ASSOCIATIVE

## ESPACE CULTUREL

C  
O  
N  
T  
A  
C  
T

### Service Culture et Vie Associative

Situé à l'Espace Culturel Lionel  
Boutrouche 33, route d'Orléans

**Accueil** : 02 38 22 38 84

**Mails** : culture@ingre.fr  
vie-associative@ingre.fr

**Responsable** :  
Angela MOLINA

### LOCATION DE SALLES

La réservation de salles municipales se fait  
auprès du service Culture et Vie Associative.

### Renseignements, tarifs et disponibilité

Du lundi au vendredi  
de 9h à 12h et de 14h à 17h  
**Tél** : 02 38 22 38 84  
**Mail** : location@ingre.fr

### > Salle des Fêtes Jean Zay

2, rue du Château d'eau  
**Manifestations ou réunions**

- Capacité d'accueil :  
assis : 250 personnes  
debout : 320 personnes
- Possibilité de repas (cuisine)

### > Salle de convivialité Alfred Domagala

33, route d'Orléans  
**Manifestations ou réunions**

- Capacité d'accueil :  
assis : 80 personnes  
debout : 150 personnes
- Possibilité de repas (maintien au chaud)
- Matériel de vidéo-projection disponible, sur  
demande préalable

### > Espace Culturel Lionel Boutrouche

33, route d'Orléans  
**Usage professionnel (colloques, séminaires) et  
associatif uniquement**

### • Salle de Spectacle Brice Fouquet

- Capacité d'accueil :  
assis : 290 personnes  
debout : 450 personnes

### • Salle de réunion Arnaud Méthivier

- Capacité d'accueil :  
assis : de 35 à 60 personnes, selon  
configuration  
debout : 79 personnes

### VIE ASSOCIATIVE

#### Missions du service

- Accompagnement des associations dans  
leurs projets et démarches
- Relations et partenariat avec les  
associations
- Gestion des dossiers de subvention
- Gestion des salles, du matériel disponible à la  
location des associations
- Gestion du calendrier des manifestations
- Mise à disposition des documents relatifs à  
l'organisation des manifestations



Espace Culturel Lionel Boutrouche

# CULTURE & VIE ASSOCIATIVE

## ÉCOLE MUNICIPALE DE MUSIQUE

C  
O  
N  
T  
A  
C  
T

### Château de Bel Air

31, Route d'Orléans

**Tél** : 02 38 22 85 36

06 59 80 61 12

**Mail** : ecoledemusique@ingre.fr

**Responsable** :  
Stéphane BROUARD

### Missions du service

Enseigner la Musique au plus grand nombre.  
Faire découvrir et promouvoir la Musique  
dans les différentes manifestations  
culturelles de la ville.

### S'inscrire :

Informations sur le site de la ville,  
[www.ingre.fr](http://www.ingre.fr), Culture, École Municipale de  
Musique

Le montant de la cotisation annuelle  
d'inscription est soumis chaque année  
au vote du Conseil Municipal. Cette  
cotisation est payable au trimestre  
directement au Trésor Public après  
réception de la facture par mail ou par  
courrier, selon votre choix.

L'École Municipale de Musique propose  
un enseignement artistique aux enfants  
à partir de la petite section de maternelle  
(en éveil) et aux adultes. Les cours sont  
dispensés par des professeurs diplômés  
des écoles ou conservatoires nationaux  
de musique. Les élèves suivent des  
cours collectifs de formation musicale et  
débutent l'apprentissage d'un instrument  
en cours individuel, suite à des découvertes  
instrumentales et en fonction des places  
disponibles. Une pratique collective est  
obligatoire : chant choral, orchestres,  
ensembles ou ateliers.

L'École Municipale de Musique est affiliée  
à l'Union des Conservatoires et Écoles  
de Musique du Loiret et peut délivrer un  
diplôme départemental qui finalise la fin  
des études musicales.

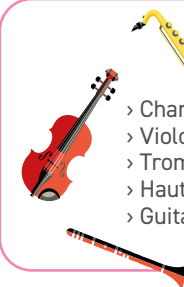
L'année est ponctuée par différentes  
**activités publiques** comme les « Heures  
musicales », les auditions, ou encore  
les projets culturels en partenariat avec  
les services de la ville. Ces activités  
publiques permettent aux élèves  
d'appréhender la scène. L'audition de fin  
d'année clôture l'année musicale.

Retrouvez toutes les informations  
concernant  
l'École Municipale de Musique dans «  
**Ingré Contact** » et  
sur [www.ingre.fr](http://www.ingre.fr).



### DISCIPLINES PRATIQUÉES

(susceptible de modifications)



- > Chant
- > Violon, alto, violoncelle, contrebasse
- > Trompette, trombone, cor, tuba
- > Hautbois, saxophone, clarinette, flûte traversière
- > Guitare, piano, accordéon et percussions





## CULTURE &amp; VIE ASSOCIATIVE

## BIBLIOTHÈQUE MUNICIPALE

CONTACT

**Bibliothèque Municipale**

15, rue de la Mairie

Tél : 02 38 22 85 13

Mail : bib-municipale@ingre.fr

Site : bibliotheque.ingre.fr

Facebook :

Quoi de neuf ? la culture à Ingré

**Horaires d'ouverture au public :**

Lundi de 15h à 18h30

Mardi de 15h à 19h

Mercredi de 10h à 12h30 et

de 14h30 à 18h30

Jeudi fermée

Vendredi de 15h à 19h

Samedi de 9h30 à 12h30

**Responsable :**

Laure PLANTEUR

Située en cœur de ville, la bibliothèque dispose d'espaces conviviaux pour se cultiver, s'informer, se distraire. Son accès est libre et gratuit. Vous y trouverez des collections riches et variées, mais également des postes informatiques et un accès wifi. Que ce soit pour emprunter, pour travailler ou pour profiter d'un lieu d'échange agréable, rendez-vous dans votre bibliothèque.

**S'inscrire**

L'inscription est gratuite quelle que soit la ville de résidence. Pour réaliser cette démarche, il vous suffit de présenter un justificatif de domicile et une pièce d'identité.

**Emprunter**

Avec une inscription, vous pourrez emprunter **8 documents** (incluant un maximum de 2 DVD et 2 nouveautés) pour une période de **4 semaines**.



**Vous ne pouvez pas rendre vos documents à nos horaires d'ouverture, une boîte de retour extérieure est à votre disposition 24/24**

**Les ressources numériques**

- Un accès au wifi libre et gratuit
- Des postes informatiques équipés d'une suite bureautique
- Des ressources numériques, via le service Loiretek de la Médiathèque Départementale du Loiret
- Un copieur couleur (service payant)

**Animations et services**

- **Les P'tits bouts d'histoires** : lectures, comptines et jeux de doigts, pour les 0-3 ans (1 mercredi par mois, hors vacances)
- **La bricole à histoires** : des lectures suivies d'un atelier créatif, à partir de 5 ans (1 mercredi par petites vacances scolaires)
- **L'heure du jeu** : des jeux de société à partager, pour petits et grands, (chaque mardi des vacances scolaires)
- **Grainothèque** : des graines à disposition de tous, à échanger librement
- **Portage de documents à domicile** : service proposé aux ingrèens dans l'incapacité de se rendre dans nos locaux. Renseignements par téléphone ou mail.
- Autres rendez-vous à ne pas manquer ! la **Nuit de la lecture** en janvier, **Atulu sous le Parasol** en été, le **Mois du film Documentaire** en novembre, des **rencontres d'auteurs** adultes et jeunesse, des **spectacles de contes...**

- **Les boîtes à livres** : des livres mis en partage par les habitants dans les Jardins du Bourg et sur le Parking Carrefour Market. Pour toute question sur ces équipements, vous pouvez contacter l'**Association Familiale d'Ingré** (06 08 55 95 14 ou president.af@gmail.com)

**N'hésitez pas à venir découvrir nos autres actions directement à la bibliothèque, dans Ingré Contact, sur le site <https://bibliotheque.ingre.fr>, ou sur la page Facebook *Quoi de neuf ? la Culture à Ingré***



Rencontre avec l'auteur Mathieu Deslandes, en février 2024



## SPORT &amp; LOISIRS



Les stages Anim'sport permettent la découverte de sports différents, dans la bonne humeur

6

**SPORTS et LOISIRS**

Service des sports  
Animations sportives

p.50  
p.51

# SPORTS & LOISIRS

**Contact :** Accueil Unique  
**Secrétariat :** 02 38 22 85 22  
**Mail :** sports@ingre.fr  
**Responsable :** Philippe PORRET

## Missions du service

- Proposer des animations sportives dans la Ville
- Proposer une éducation sportive sur les temps scolaires
- Animer l'École Municipale de Sport
- Proposer des activités à différents publics, pour les enfants, les ados, les adultes
- Gérer la planification des installations sportives
- Avoir une relation forte avec les associations sportives
- Contribuer à l'entretien des sites sportifs
- Mettre à disposition de l'Éducation Nationale des éducateurs sportifs dans les écoles élémentaires



Aménagements sportifs autour du lac

## LES ÉQUIPEMENTS SPORTIFS

### > Gymnase de la Coudraye

- Avenue de la Coudraye - 02 38 22 85 06
- 1 plateau sportif (basket, handball, volley, tennis, badminton)
  - 1 dojo
  - 1 salle de gymnastique - agrès (salle Los Angeles)
  - 1 salle de danse (salle Montréal)
  - 1 salle de tennis de table (salle Moscou)
  - 1 mur de tir à l'arc

### > Terrain d'éducation canine

Rue de la Driotte  
Tél. 02 38 43 80 02

### > Boulodrome

Rue du Val d'Orléans

### > Gymnase Jean ZAY

Plaine de Bel Air - Allée des Sports  
Tél. 02 38 52 14 28  
1 plateau sportif en parquet (basket, handball, volley)

### > Gymnase Pierre de COUBERTIN

Plaine de Bel Air - Allée des Sports  
Tél. 02 38 81 04 47  
1 plateau sportif (basket, handball, volley, badminton)

### > Stade Sébastien CHEVALLIER

Rue de Côtes  
Terrain engazonné (Football)

### > Stades Bel Air

Plaine de Bel Air - Allée des Sports  
Terrain d'honneur engazonné (Football)  
Terrain synthétique (Football)

### > Terrain de Tir à l'Arc

Plaine de Bel Air - Allée des Sports  
Situé dans la plaine de Bel Air, à proximité des tennis couverts, le pas de tir vient compléter le pôle sportif et propose aux Archers d'Ingré un lieu idéal pour l'entraînement et la compétition.

### > Aire de jeux

Plaine de Bel Air - rue du Val d'Orléans  
Pour faire du sport en toute liberté, en famille ou entre amis.

### > Courts de Tennis Suzanne LENGLEN

Plaine de Bel Air - Allée des Sports  
Tél. 02 38 74 66 90  
2 courts de tennis extérieurs et 3 courts de tennis couverts et 2 courts de Padel couverts

### > Skate parc et Pumptrack

Devant l'Espace Culturel Lionel Boutrouche - 33, route d'Orléans

# SPORTS & LOISIRS

### > City stade Marie-Amélie LE FUR

Plaine de Bel Air - Allée des Sports, à côté des tennis.  
**Horaires d'ouverture (7j/7)**  
Du 1<sup>er</sup> avril au 30 septembre, de 9h à 21h  
Du 1<sup>er</sup> octobre au 31 mars, de 10h à 20h  
Les sports suivants peuvent y être pratiqués : foot, basket, hockey, handball, volley-ball,



Des équipements de jeux pour enfants de tous âges

## ANIMATIONS SPORTIVES

### L'ÉCOLE MUNICIPALE DE SPORT

Encadrée par les éducateurs du service des Sports, l'École Municipale de Sport permet aux enfants une pratique multisports afin de les aider à trouver une discipline qui leur correspond.

Sport individuel, sport collectif, adresse, souplesse, endurance, esprit d'équipe, sont autant d'ingrédients qui sont au menu de l'École Municipale de Sport, pour les enfants **de 6 à 11 ans**, scolarisés en école élémentaire et résidant sur la commune.

### Gymnase de la Coudraye

**Horaires des activités** le mercredi pour les 9-11 ans de 14h à 15h30 et pour les 6-8 ans de 15h30 à 17h (uniquement en période scolaire)

### ANIM'SPORT

Stages sportifs multisports à la semaine pour les jeunes de **9 à 15 ans**. Ces stages ont lieu la 1<sup>ère</sup> semaine des vacances de février, avril, octobre et au mois de juillet. 20 places maximum par session (dossier famille obligatoire). Inscription à la semaine. Tarif en fonction du quotient familial. **Gymnase Coubertin**  
**Horaires des activités** de 9h à 17h.

### RENSEIGNEMENTS ET INSCRIPTIONS

Accueil unique - Tél. 02 38 22 85 22  
Mail : sports@ingre.fr  
Retrouvez les Animations Sportives sur **Facebook**  
C'est simple, il vous suffit de devenir ami avec **Animations Sportives Mairie d'Ingré**







**DUVAL**  
ÉLECTRICITÉ

**INSTALLATION  
ENTRETIEN DEPANNAGE**

**DOMOTIQUE - ALARME - CLIMATISATION - POMPE À CHALEUR  
CHAUFFAGE ELECTRIQUE - ANTENNE TV (TNT)**

**02 38 72 11 91 - 06 25 63 13 95**

**119 rue de Champigny - 45140 INGRÉ**

**[www.duval-elec.fr](http://www.duval-elec.fr) | [contact@duvalelec.fr](mailto:contact@duvalelec.fr)**



**INGRÉ (45)**

**TRAVAUX  
EN COURS**

**DERNIÈRES  
OPPORTUNITÉS**

APPARTEMENTS NEUFS  
**2 ET 3 PIÈCES**  
AVEC JARDIN, TERRASSE  
ET BALCON PRIVATIF



SCANNEZ MOI

**02 38 66 08 08 | [terresdingre.fr](http://terresdingre.fr)**



Une co-promotion



\* Illustration non contractuelle due à une libre interprétation de l'artiste Hiv & Co et susceptible de modifications. Concernant la topographie des lieux et les façades des bâtiments, se référer au permis de construire. SECV AR NUANCES - RCS Orléans D 840 316 855 - SECV au capital de 200 € - Adresse : 8, avenue Jean TAY, 45000 Orléans. Architecte : Agence Philippe TARDITS architecte DPLG. Document non contractuel à caractère publicitaire, reproduction interdite, tous droits réservés. IBIZA 07/24



**BEAUCESOLOGNE TRAVAUX PUBLICS**

**1 rue des Muids**

**45140 INGRE**

**Tel : 02.38.70.55.89**

**Fax : 02.38.70.55.49**

**Mail : [contact.orleans@bstp.fr](mailto:contact.orleans@bstp.fr)**

## ASSOCIATIONS



**7**

### ASSOCIATIONS

Sport

p.54

Culture-loisirs

p.56

Intérêt collectif

p.59

Vie scolaire

p.62

## ASSOCIATIONS

## SPORT

**ANIMA FOND (MONOCYCLE SPORTIF)****Président et personne à contacter :**

Cyril RAVET : 06 63 60 86 58

**Mail :** animafond@live.fr**Site :** www.animafond.fr

**Activités :** Pratique du monocycle sportif et de compétition dans différents domaines : sports collectifs (monobasket, monohockey) trial (parcours d'obstacles) ; Athlétisme (100m, 400m, slalom, saut en hauteur et en longueur...) ; freestyle (réalisation de figures artistiques au sol) ; randonnées (10km, marathon...). Initiation : samedi de 10h à 12h ; Perfectionnement : mardi de 18h45 à 21h. Mono hockey : mardi de 21h à 22h30 ; Mono basket : jeudi soir de 20h30 à 22h30.

**Adresse du siège :** Mairie d'Ingré  
14, place de la Mairie - BP 57031 - 45140 Ingré

**AMICALE DES MARCHEURS INGRÉENS SPORTIFS (AMIS)****Président et personne à contacter :**

Franck VILLOIN : 06 99 96 17 32

**Mail :** amisrando45140.ingre@laposte.net**Site :** www.amisrando45.fr**Cotisations :** 52€ par an

**Activités :** Pratiquer de la randonnée douce, active, sportive et découvrir la nature sur Ingré, la région ou plus loin (voyages)

**Jours et horaires :** Lundi, jeudi, samedi. Alternance lundi, jeudi 1 semaine/2, après-midi ou journée.

**Adresse du siège :** Mairie d'Ingré  
14, place de la Mairie - BP 57031 - 45140 Ingré

**AMICALE PÉTANQUE D'INGRÉ****Président et personne à contacter :**

Arnaud LE GARFF : 07 64 42 52 93

**Mail :** petanque.ingre@free.fr

**Personnes concernées :** Enfants à partir de 10 ans, adultes jusqu'à 60 ans et plus.

**Cotisation :** 50 €**Jours et horaires des activités :**

Mercredi et vendredi à partir de 15h

**Activités :** L'amicale Pétanque d'Ingré favorise l'accès au sport à toutes personnes. Elle propose diverses formes de pratiques adaptées à chacun : entraînement, concours, championnats.

**Adresse :** Parking Parc de Bel-Air à Ingré.

**Siège :** 91 bis, rue de Coûtes - 45140 Ingré

**ASSOCIATION INGRÉENNE****D'AÏKIDO YOSHINKAN (A.I.A.Y.)****Président et personne à contacter :**

Miguel ROMERO : 06 50 13 04 24

**Mail :** migueletromero@gmail.com**Site :** www.aiay.clubeo.com

www.aikido-yoshinkan-france.fr

**Entraînements :** Gymnase de La Coudraye, mardis et vendredis soir

**Activités :** L'aïkido est un art-martial japonais d'auto-défense. Il se distingue des autres arts-martiaux par le fait qu'il ne comporte pas de compétition. Au niveau mental, il permet d'améliorer la confiance en soi, la concentration et la maîtrise de soi. Sur un plan physique, la pratique de l'aïkido sollicite toutes les parties du corps.

Elle permet de travailler l'équilibre, la force, la tonicité et la souplesse. C'est une discipline adaptée aux femmes, comme aux hommes, tous âges confondus, que nous pratiquons dans une ambiance sérieuse et détendue à la fois. Venez essayer !

**Adresse du siège :** 163 bis, rue de Selliers - 45140 Ingré

**CMPJM INGRÉ BASKET (CERCLE MUNICIPAL & POSTSCOLAIRE JEAN MACÉ)****Président et personne à contacter :**

Grégory MASSON : 06 98 99 31 01

**Mail :** secretariat.ingrebasket@gmail.com**Site :** www.ingre-basket.fr

**Activités :** 308 licenciés, (200 jeunes répartis en 6 catégories de 6 à 18 ans, en championnat départemental et régional. 4 équipes seniors, en championnat de France, régional et départemental. 2 équipes loisirs féminine et masculine pour le basket détente.

**Entraînements :** Gymnases J. Zay et P. de Coubertin.**Adresse du siège :** École Victor Hugo

8, rue André Foucault - 45140 Ingré

**CANIS CLUB D'INGRÉ****Présidente et personne à contacter :**

Dominique TACHON

06 19 74 27 19 - 02 38 74 86 69

**Tel. du club :** 02 38 43 80 02**Mail :** tachon.dominique@neuf.fr

**Activités :** Éducation canine pour les chiens de tous âges et toutes catégories. Les cours s'organisent

en différents groupes de niveaux afin de pouvoir évoluer au rythme de chacun. « Nous apprenons aux maîtres à éduquer leurs chiens ».

**Cotisation :** Droit d'inscription 110 € et la cotisation annuelle 120 €.

**Jours et horaires des activités :**

Tous les dimanches matin de 9h30 à 11h15.

**Adresse des activités et du siège :** Canis Club, rue de la Driotte à Ingré, face au magasin Carrefour Market.

**ÉTUDIANT CLUB INGRÉ ATHLÉTISME (E.C.I.A)****Président :**

Jean-Pierre GRESTEAU : 06 20 24 03 71

**Contacts :** Marche Nordique et Athlétisme : Rodolph PEPIN : 06 03 36 30 69

**Mail :** ecingre@gmail.com / rod.pepin@hotmail.fr**Site :**

Athlétisme : www.facebook.com/ECIATHLE

Marche Nordique : www.ingrenordicwalking.com

**Activités :** la pratique de l'athlétisme de 6 à 12 ans - Tous les samedis de 10h à 12h au stade du lycée. Marche nordique : loisirs, perfectionnement, compétition. Une séance tous les jours de la semaine. Sortie en week-end. Initiation avec prêt de bâtons.

**Adresse du siège :** Mairie d'Ingré  
14, place de la Mairie - BP 57031 - 45140 Ingré

**FOOTBALL CLUB MUNICIPAL D'INGRÉ****Président et personne à contacter :**

Jacky PEREZ : 06 74 19 76 88

**Mail :** club.fcmi45@gmail.com**Site :** www.fcmingre.fr

**Activités :** Pratique du football de compétition ou de loisir pour les jeunes et les adultes (masculin et féminin) par le biais des entraînements, des compétitions départementales et régionales, des stages et des animations.

Club pilote FFF "club lieu de vie" labellisé FFE

**Adresse du siège :** 27 bis, rue de Coûtes, stade Sébastien Chevallier - 45140 Ingré.

**GYMNASTIQUE VOLONTAIRE SPORT SANTÉ**

Adhérente à la FFEPGV

**Présidente :** Christine SOENEN : 06 65 00 45 75**Mail :** gvi.sportsante@gmail.com**Facebook :** gv.ingre

**Activités :** 31h de cours du lundi au samedi dans les locaux mis à disposition par la mairie

## ASSOCIATIONS

Fitness : gym d'entretien, Renfort musculaire, Cardio, LIA, Step, Stretching, HIIT, Cardio Boxing.  
Pilates, Gym senior, Danse en Ligne, Yoga, Gym enfants Oxy'training en extérieur.

**Pour les enfants de 4 à 8 ans et adultes**

**Adresse du siège :** 9, rue du Château d'eau - 45140 Ingré

**HAPKIDO INGRÉ****(SELF-DÉFENSE TOUS PUBLICS)****Président :** Denis BOUBAULT**Personne à contacter :**

Alexandre BOUBAULT : 07 86 42 23 21

**Mail :** hapkidojk45@gmail.com**Site :** http://hapkidorleans.free.fr**> HAPKIDO**

**Activités :** Art martial dynamique, c'est une méthode de self-défense coréenne, complète, ludique et progressive, adaptée à tous les âges. Elle développe des notions de coordination, de confiance en soi, de persévérance et permet de se renforcer mentalement et physiquement dès 5 ans.

**Horaires de l'activité :**

Mercredi : 15h45/16h45 au dojo (5/8 ans) - 17h/18h30 au dojo (9-14 ans) - 20h/21h45 en salle d'agres (15 ans et +)

Samedi : au dojo : 9h/10h (5/8 ans) - 10h/11h30 (9/14 ans) - 11h30/13h30 (15 ans et +)

**Adresse des activités et du siège :** Gymnase de la Coudraye  
45, avenue de la Coudraye - 45140 Ingré

**> BODY'DEFENSE**

**Activités :** Libérer son énergie, maintenir une forme physique, prendre confiance en soi et apprendre à se défendre. Cardio - renforcement musculaire - stretching - pieds-poings - initiation à la self-défense. Ambiance conviviale, travail en groupe, professeur diplômé.

**Personnes concernées :**

Tous publics dès 14 ans.

**Adresse de l'activité et du siège :**

Gymnase de la Coudraye, 45, avenue de la Coudraye - 45140 Ingré

**INGRÉ BOXING CLUB****Présidente :** Patrick THIL : 06 82 55 55 86**Contact :** Frédéric THIL : 06 87 06 99 57**Mail :** ingreboxingclub@gmail.com

Savate Boxe Française / Discipline poings pieds.

**Adresse du siège :** Mairie d'Ingré

14, place de la Mairie - BP 57031 - 45140 Ingré

**INGRÉ FITN'S****Présidente :** Laëtitia CARROUÉ :**Contact :** Pascale JUNG : 06 52 58 16 82**Mail :** ingrefitns@gmail.com**Site :**

http://ingre-fitn-s.assoconnect.com

**Facebook :** Ingré Fitn's

**Activités :** Association de loisirs et détente par le fitness : Renforcement musculaire : Step, Stretching Zumba, Pilates

**Adresse du siège :** Mairie d'Ingré

14, place de la Mairie - 45140 Ingré

**INGRÉ QWAN KI DO****Président**

Christophe AUDEBERT : 06 81 69 46 73

**Contact :**

Gaëlle GELÉ : 06 82 16 06 37

**Mail :** ingreqkd@gmail.com**Site :** qwankido-ingre.wixsite.com/45140

**Activités :** Enseigner le qwan ki do et la gymnastique Târn Thê dans le respect de la méthode de Maître PHAM Xuân Tong

**Personnes concernées :** Tout public à partir de 12 ans.

**Adresse des activités :** Gymnase de la Coudraye, avenue de la Coudraye à Ingré

**Adresse du siège :** 14, place de la Mairie - 45140 Ingré

**INGRÉ TENNIS DE TABLE - (CERCLE MUNICIPAL ET POSTSCOLAIRE JEAN MACÉ - CMPJM)****Président et personne à contacter :**

Fabien PONCELET : 06 08 17 86 69

**Mail :** cmpjm.ingre.tt@gmail.com**Site :** www.ingre-tt.fr**Facebook :** GymnaseDeLaCoudrayePingPong

**Activités :** Sport dynamique qui développe les aptitudes de coordinations, d'habileté, de vitesse, de concentration, des valeurs sportives propres à l'activité. Le « Ping Pong » se pratique tant en loisirs qu'en compétition et chaque pratiquant joue à son niveau de jeu.

Le club a des équipes qui évoluent au niveau départemental, régional et national. À partir de 7 ans. Juniors et adultes.

**Horaires et lieux des cours :** Entraînement libre ou encadré par un entraîneur professionnel du mardi au samedi.

**Adresse du siège :** Mairie d'Ingré

14, place de la Mairie - 45140 Ingré

**JUDO/JUJITSU D'INGRÉ****Présidente :** Christelle GALLET**Contact :** 06 14 01 58 38**Mail :** ingrejudoclub@gmail.com**Site :** ingre-judo-club.ffjudo.com**Facebook :** ingrejudoclub

**Activités :** Le club de judo d'Ingré vous propose différentes activités sportives : judo, Taïso (renforcement musculaire, cardio) Jujitsu. Toutes les tranches d'âges sont conviées pour des moments sportifs conviviaux.

Nous proposons le développement physique, moral et spirituel par le sport pour permettre de s'épanouir individuellement et collectivement.

**Personnes concernées :** Baby - Enfants - Adultes (débutants/confirmés)

**Horaires et lieu des cours :** (suivant les catégories)

Lundi de 17h30 à 21h

Jeudi de 17h à 21h30 au dojo du Gymnase de la Coudraye.

**Adresse du siège :** Gymnase de la Coudraye - 45140 Ingré

**KANG-HO TAEKWONDO INGRÉ****Président :** Nicolas FELIX : 06 45 97 08 36**Contact :** Mathieu CHESNEAU : 06 15 59 08 54**Mail :** mathieu.chesneau45@gmail.com**Sites :** https://kang-ho-taekwondo.com/

**Activités :** des cours de Taekwondo où le plaisir est la priorité. À partir de 3 ans et section pour les retraités. Tout le monde trouve sa place

**Adresse du siège :** 41, rue des Genêts - 45140 Ingré

**L'AFISEL (L'ASSOCIATION DES FAMILLES INGRÉENNES DES SPORTS ET DES LOISIRS)****Président et personne à contacter :**

Adrien BARRAQUÉ : 06 16 53 70 43

**Mail :** lafisel@gmail.com**Activités :**

**Sport en famille :** Parents/enfants ensemble pour pratiquer/découvrir un sport différent chaque samedi : Badminton, escalade, Kin-ball, Bumball, Kubby, Mølky....



# ASSOCIATIONS

Quelques sorties en famille ensemble : bowling, patinoire, accrobranche, randos...

**Personnes concernées :** Familles (enfant à partir de 5 ans)

**Cotisation :** 45 €/adulte ou 80€ pour 2 adultes d'une même famille, 27 €/jeune (12/17 ans) gratuit pour les moins de 11 ans.

**Jours et horaires des activités :** Rdv hebdo le samedi de 10h à 12h au gymnase Pierre de Coubertin.

**Adresse du siège :** 18, rue de Champigny - 45140 Ingré

## LES ARCHERS D'INGRÉ

**Président et personne à contacter :**

Laurent RICOUL : 06 61 86 15 32

**Mail :** lesarchersdingre@gmail.com

**facebook :**

facebook.com/lesarchersdingre

**Activités :** Pratique du tir à l'arc en loisir et compétition. Tir sur cibles anglaises et disciplines de parcours, toutes armes.

A partir de 10 ans.

**Adresse des activités :** Gymnase de la Coudraye et pas de tir extérieur rue du Val d'Orléans

**Adresse du siège :** 2, rue des Puys Gas - 45140 Ingré

## TENNIS CLUB D'INGRÉ

**Président et personne à contacter :**

Sébastien PELLÉ : 07 85 86 59 02

**Mail :** tennis-ingre@fft.fr

**Facebook :**

facebook.com/TennisClubIngre

**Activités :** Pratique du tennis et du Padel en loisir et compétition.

**Adresse du siège :** Mairie d'Ingré

14, place de la Mairie - 45140 Ingré

## USI BADMINTON

**Président :**

Yannick MOREAU : 06 60 22 03 83

**Contact :** Stéphane CREQUER : 06 45 51 58 95

**Mail :** usi.badminton@free.fr

**Facebook :** « Sport région » usi badminton

**Activités :** Pratique en loisir et compétition dès 16 ans deux soirs par semaine

**Adresse du siège :** USI BADMINTON

chez Yannick MOREAU

19, rue Jean-Sébastien Bach - 45140 Ingré

## YOGA & CO

**Présidente et contact :**

Mélanie FERREIRA : 06 27 33 48 70

**Mail :** yogaandco45@gmail.com

**Facebook :** yoga&co

**Activités :** Pratique de plusieurs types de yoga (Hatha, Vinyasa et Yin yoga), ouverts à tous les niveaux, nous proposons des pratiques de qualité en toute simplicité.

**Adresse du siège :**

142, route Nationale - 45140 Ingré



Tournoi des Archers



Championnat de France de mono basket

## ACAPI

(ATELIER CINÉ AUDIO PHOTO INGRÉ)

**Président :**

Gérard CHAMBOUVET : 06 40 24 19 44

**Personne à contacter :**

Philippe YLAN : 06 25 76 02 11

**Mail :** acapi.photo@gmail.com g.chambouvet@gmail.com

**Site :** www.acapi.org

**Activités :** Le Club Photo ACAPI regroupe une soixantaine de photographes amateurs, passionnés d'images, .

Créé en 1979, Organisés en ateliers spécialisés ses membres alternent ainsi, les séances de travail et de réflexions approfondies permettant, lors des réunions plénières mensuelles, de partager les avancées réalisées.

ACAPI participe aux concours régionaux et nationaux et organise une exposition «Les Rencontres Photographiques d'Ingré» qui aura lieu en 2022 du 19 au 23 octobre

**Adresse du siège :** Mairie d'Ingré

14, place de la Mairie - 45140 Ingré

**ASPAC (Association de Soutien aux Projets Audiovisuels et Cinématographiques)**

**Président :** Patrick ALVES

**Mail :** aspac.cinema@gmail.com

**Site :** www.aspac.fr

**Activités :** Promouvoir le cinéma au niveau local, particulièrement le format court, par des réalisations et divers événements tel que le festival international du film social

## ANIM'A FOND - ARTS DU CIRQUE

**Président et personne à contacter :**

Cyril RAVET : 06 63 60 86 58

**Mail :** animafond@live.fr

**Site :** www.animafond.com

**Activités :** Association regroupant les arts de rue et les arts de cirque. Elle propose : *des ateliers de jonglerie* (initiation et perfectionnement aux agrès de la jonglerie (balles, foulards, diabolos, assiettes chinoises, bâton du diable...)) ; *des ateliers d'équilibre* (boules, monocycles, échasses, portés, fils, slakes...) ; ainsi que *des animations et spectacles* (maquillage, jonglerie, sculpture sur ballons...). Entraînements le samedi de 10h à 12h au gymnase de la Coudraye.

**Adresse du siège :** Mairie d'Ingré

14, place de la Mairie - 45140 Ingré

# ASSOCIATIONS

**ARABESQUE – ASSOCIATION POUR LE DÉVELOPPEMENT DES ARTS CHORÉGRAPHIQUES A INGRÉ**

**Présidente :**

Carole MARGOT

**Contact :** Sandrine BORDINAT : 06 83 37 81 25

**Mail :** art.arabesque@gmail.com

**Site :** arabesque-ingre.wixsite.com/arabesque

**Activités :** Cours de danse : modern'jazz, hip hop et classique. Cours, stages, spectacle biannuel... À partir de 4 ans

**Lieu des cours :** Gymnase de la Coudraye

**Adresse du siège :** Mairie d'Ingré - 14, place de la Mairie - 45140 Ingré

## ASSOCIATION INGRÉ EN FÊTES

**Présidente et personne à contacter :**

Sylvie MIERMANT

06 63 37 37 44 ou 06 63 53 45 28

**Mail :** ingreasso@gmail.com

**Site :** ingreasso.wix.com/ingreenfetes

**Détail de l'activité :** L'association a pour but d'organiser des manifestations variées tout au long de l'année, avec toujours l'ambition de déplacer un large public.

**Personnes concernées :** tout public

**Adresse du siège :** Mairie d'Ingré

14, place de la Mairie - BP 57031 - 45140 Ingré

## ASSOCIATION SANS TITRE

**Présidente et personne à contacter :**

Marie-Christine PRÉVAULT : 06 73 64 19 14

**Mail :** sanstitre.ingre@yahoo.fr

**Activités :** Organise diverses manifestations culturelles : un salon tous les 2 ans et des manifestations artistiques hors les murs. Souhaitant promouvoir les arts plastiques pour tous et favoriser l'éveil esthétique des plus jeunes, les scolaires y sont associés (expositions, animations).

**Adresse du siège :** Mairie d'Ingré

14, place de la Mairie - 45140 Ingré

## AURÈS CITOYEN et TERRITOIRE 0 CENTRE

**Président :** Djamel CHAOUAOU

**Contact :** 07 69 01 05 69

**Mail :** auresloiret@gmail.com

**Site :** auresloiret.free.fr

**Activités :** Sauvegarder, promouvoir et développer la culture berbère sous tous ses

aspects, le devoir de mémoire en hommage aux anciens combattants issus des Aurès. Rassembler les citoyens pour promouvoir le développement social et culturel. Coopérer avec toutes les organisations existantes qui le souhaitent et partagent ses valeurs.

**Adresse du siège :** 10, rue des Abeilles 45140 Ingré

**BATTERIE FANFARE INTERCOMMUNALE INGRÉ-ORMES**

**Président et contact :** François SOULAS

02 38 74 94 26 ou 06 67 27 63 90

**Mail :** francoissoulas@sfr.fr

**Site :** http://bfio.com

**Activité :** Transmettre et promouvoir la pratique de la musique avec instruments naturels. Participer aux manifestations et commémorations de la commune.

**Personnes concernées par l'activité :** Tous

**Montant de la cotisation :** 10 €

**Cours :** Vendredi soir 20h30-22h30

**Adresse du siège :** Mairie d'Ormes

147, rue Nationale 45140 Ormes

**CERCLE MUNICIPAL POSTSCOLAIRE JEAN MACÉ INGRÉ (CMPJM)**

**Président et personne à contacter :**

Pascal RÉAU : 06 30 24 28 22

**Adresse du siège :** École Victor Hugo

8, rue André Foucault - 45140 Ingré

**Mail :** cmpjm.loisirs@orange.fr

**Site :** cmpjm-culture-ingre.webnode.fr/

**Facebook :** CMPJM Ingré

**Orientations :** Organiser la pratique de disciplines sportives, culturelles et de loisirs. Par ces moyens, le Cercle entend contribuer à l'élargissement des connaissances, l'ouverture sociale et civique. Par ses actions, il entend défendre la laïcité et prolonger l'œuvre de Jean MACÉ créateur de la Ligue de l'Enseignement

**Personnes concernées :** Enfants, ados, adultes.

**Montant de la cotisation :** 32 €

**Activités proposées :**

- Chant / Chorale Bel Air :

Josette DESHAIES : 02 38 74 88 81

- Loisirs Créatifs : Poterie - Autour du fil -

Mosaïque : Françoise DOMAGALA

02 19 05 38 17

- Club Lecture :

Michel LÉONARD : 06 16 87 21 63

- **Théâtre Adultes :** Troupe « Les Démasqués »

Tifaine TORNE : 06 22 87 47 58

- **Théâtre Ados et Enfants :**

« l' Avant-Scène »

Elea RICHARD : 06 24 97 56 10

## CHASSE ET PROTECTION DE LA NATURE

**Président :**

Patrick IZQUIERDO : 06 13 72 15 60

**Contact :** Thierry BLIN : 06 16 58 32 77

**Mail :** th.blin1@gmail.com

**Activités :** Pratique de la chasse individuelle et en battue, protection de la faune sauvage et naturelle, entretien des cultures et paysages. (plantation de haies, de cultures à gibiers, de jachères fleuries), Organisation de randonnées pédestres, de nettoyage de la forêt, protection des semis et cultures (tirs des corbeaux)

**Adresse du siège :** 17, rue de Chivache - 45140 Ingré

**COMITÉ DE JUMELAGE ET AMITIÉS INTERNATIONALES D'INGRÉ**

**Président :** Jean-Michel AUZANNEAU

06 85 02 52 11

**Secrétaire Générale :**

Catherine PETIT : 06 81 31 81 01

**Mail :** jumelage.ingre@gmail.com

**Mail Mieux Lire et Mieux Ecrire :**

alpha.ingre45@gmail.com

**Activités :**

- Susciter, accompagner et entretenir les relations avec les villes jumelées avec Ingré : Castel Maggiore (Italie) et Drensteinfurt (Allemagne),

- Sensibiliser les Ingréens aux réalités européennes et internationales,

- Participer à la vie locale,

- Avec l'Atelier « Mieux Lire et Mieux Ecrire », lutter contre l'illettrisme.

**Adresse du siège :** Mairie d'Ingré

14, place de la Mairie - BP 57031 - 45140 Ingré

## CYBERTROC L'INFORMATIQUE POUR TOUS

**Président et personne à contacter :**

Loïc MÉNAGER : 06 26 53 05 96

**Site :** http://cybertrocingre.free.fr

**Mail :** cybertroc.ingre@gmail.com

**Activités :** Windows, bureautique, internet,

# ASSOCIATIONS

photo, vidéo...

## Personnes concernées :

Toute personne débutant en informatique

## Jours et horaires des activités :

Tous les jeudis de 20 h à 22 h

## Adresse des activités :

Espace Culturel Lionel Boutrouche

## Adresse du siège :

14, place de la Mairie - BP 57031 - 45140 Ingré

## G.H.I.L.I.S. (Groupe Histoire Locale Ingré-St Jean de la Ruelle)

**Président :** J.P. BOURDIOT : 06 08 68 76 92

**Contacts :** Jean Marie BOIS : 06 25 90 74 90

**Mail :** groupehistoireghiliis@gmail.com

**Activités :** Histoire locale de ces deux communes.

Expositions. Ouvrages. Recherches dans les archives municipales. Intervention dans les établissements scolaires à la demande des enseignants.

## Adresse du siège :

Hôtel de Ville  
71, rue Charles Beauhaire - 45140 Saint Jean de la Ruelle

## HARMONIE MUNICIPALE D'INGRÉ

### Présidente et personne à contacter :

Mathilde NASTORG : 07 81 42 82 58

**Mail :** harmonie.ingre@gmail.com

**Site :** www.harmonie-ingre.com

**Activités :** Composée d'une cinquantaine de musicien·nes et sous la direction de Stéphane Brouard depuis 2017. Classée en catégorie supérieure, elle propose, à chaque saison, 3 grands concerts thématiques

## Adresse du siège :

14, place de la Mairie  
BP 57031 - 45140 Ingré

## INGRÉ RETRAITE ACTIVE

**Présidente :** Sylvie MIERMANT

**Contact :** 06 11 36 90 92

**Mail :** ingreasso@gmail.com

**Activités :** Favoriser les loisirs pour retraités et personnes âgées.

**Personnes concernées :** Retraités et personnes âgées.

**Cotisation :** 18 €/an

hors commune 31 €/an

## Jours et horaires des activités :

Danse au Gymnase de la Coudraye le mardi  
14h00/17h00. Cartes, Théâtre

## Adresse des activités :

Foyer de Bel-Air

16, route d'Orléans à Ingré

## Adresse du siège :

Mairie d'Ingré  
14, place de la Mairie - BP 57031 - 45140 Ingré

## INVITATION

### Président et contact :

Laurent BERGERARD : 02 38 75 44 70

**Mail :** laurent.bergerard@orange.fr

I-Ingré N-Numériser documents et photos

V-Voyager I-Interroger T-Temps A-Archiver

T-Transmettre aux habitants I-Identifier des

personnages, des situations O-Observer les lieux

N-Nature.

**Cotisation :** 15€

**Activités :** expositions thématiques ouvertes à tous

## Adresse du siège :

Mairie d'Ingré  
14, place de la Mairie - 45140 Ingré

## SCENE DRAMATIQUE ACKERMANN

### Administrateur général:

Louis de La ROCHEFOUCAULD

**Mail :** administration@scene-ackermann.fr

**Site :** www.scene-ackermann.fr

## > ECOLE DE THEATRE :

**Contact :** Sarah FAUQUEMBERGUE

**Contact :** 06 32 83 29 83

**Mail :** contact@scene-ackermann.fr

### Activités :

- Technique théâtrale et art oratoire, gestion des émotions et du stress, confiance en soi. Du CE1 et sans limite d'âge.

- Ateliers Adultes (cours de théâtre, improvisation, spectacle)

## > COLLECTIF DE CREATION

**Contact :** Marin HERAUT

**Mail :** direction@scene-ackermann.fr

**Activités :** Présentation de pièces de théâtre (créations originales).

## Adresse du siège :

14, place de la Mairie - 45140 Ingré

## MODÈLES RÉDUITS ET TRAINS MINIATURES D'INGRÉ – MRTMI

**Président :** Gérard BORLINI : 02 38 88 55 75

**Contact :** Annick BORLINI : 06 08 85 66 57

**Mail :** asso.mrtmi@gmail.com

**Site :** http://mrtmi.fr

**Facebook :** Asso-mrtmi

**Activités :** Partage de notre passion du train miniature et de notre savoir-faire pour la réalisation de maquettes de bâtiment – le décor – câblage réseau.

N'hésitez pas, venez nous voir ou contactez-nous, nous nous ferons un plaisir de vous montrer nos différents circuits.

**Jours et horaires des activités :** samedi sauf jours fériés de 14h30 à 17h30 au local associatif du Parc de Bel Air.

## Adresse du siège :

Chez Gérard BORLINI  
16, rue de la Bigottière - 45140 Ingré

## MVCG – GROUPEMENT DE CONSERVATION DE VÉHICULES MILITAIRES

### Président et personne à contacter :

Patrick SAUTOT : 06 07 99 35 17

**Mail :** p.sautot@wanadoo.fr

Correspondances à adresser à P. SAUTOT

39, rue de la Vallée - 45140 Ingré

**Activités :** Conservation et restauration de véhicules militaires de + de 20 ans et commémorations.

**Personnes concernées :** Toutes personnes

**Cotisation :** 60€, 35€ et 20€

**Jours et horaires des activités :** De mai à décembre pour les commémorations et toute l'année pour la restauration

## Adresse du siège :

Chez Jean-François BAUDOUIN  
2, rue de la Justice - 45140 Ingré

## PHOSPHÈNE INGRÉ

**Président :** Saïd IDOUSS

**Contact :** 06 81 82 01 85

**Mail :** contact@ateliers-phosphene.com

**Site :** www.ateliers-phosphene.com

**Facebook :** ateliers phosphène

**Activités :** Dessin, peinture, sculpture, arts plastiques, marqueterie, mosaïque

**Personnes concernées :** Enfants, adolescents et adultes.

**Cotisation :** Selon atelier choisi

**Modalités des activités :** Voir site Internet

**Adresse du siège :** Mairie d'Ingré

# ASSOCIATIONS

14, place de la Mairie – 45140 Ingré

## STIMULUS

**Président :** Nicolas MORALES

### Personne à contacter :

Christophe MORALES : 06 66 54 21 25

**Mail :** association.stimulus@hotmail.com

**Activités :** L'association a pour objet de participer à la découverte, la recherche, l'expérimentation et la promotion de l'art sous toutes ses formes (théâtre, écriture...) qui se matérialise par la création, la réalisation et la diffusion de spectacles.

## Adresse du siège :

M. LOPES Anthony,  
12, route nationale - 45140 Ingré

## UNION DES ASSOCIATIONS DU CERCLE MUNICIPAL ET POSTSCOLAIRE JEAN MACÉ

### Président :

Fabien PONCELET : 06 08 17 86 69

### Personne à contacter :

Daniel POULIN : 06 26 58 18 11

**Activités :** Regroupe les Associations CMPJM Ingré Basket, Ingré Tennis de Table et Culture, Loisirs, Sports. Organise des manifestations communes aux trois Associations.

## Adresse du siège :

École Victor Hugo  
8, rue André Foucault - 45140 Ingré

## YS'ORIENTALE

### Directrice artistique et contact :

Ysaure THOMASSIN–MOREAU : 06 27 46 20 81

**Mail :** ysoorientale@gmail.com

**Site :** www.ysauredanseorientale.com/

**Activités :** Cours de danse orientale pour les enfants dès 4 ans jusqu'aux adultes tous niveaux, stages mensuels le week-end.



## INTÉRÊT COLLECTIF

*Spectacle de fin d'année de l'association Arabesque*

## AMICALE DES SAPEURS–POMPIERS D'INGRÉ

### Président et contact :

Erwan LE TUMELIN : 06 24 52 68 23

**Mail :** Amicale\_ing@sdis45.fr

**Activités :** Participation aux cérémonies commémoratives et aux activités de la commune (fête de la St Loup...)

**Adresse du siège :** Centre d'intervention des Sapeurs Pompiers,  
158, rue du Val d'Orléans – 45140 Ingré

## APOLLINE 45

**Contact :** Jacky NOËL : 02 38 74 92 44 (soir)

**Mail :** jacky.noel@wanadoo.fr

**Activités :** Soutenir les peuples de l'Himalaya et d'autres régions du monde.

**Adresse du siège :** 63 bis, rue du Château d'eau  
- 45140 Ingré

## ASSOCIATION CONTRE LES NUISANCES

### Président et personne à contacter :

Antonio LOPES : 06 71 84 50 88

**Mail :** antoniolopes45@gmail.com

**Personnes concernées :** Les adhérents

**Montant de la cotisation :** 15 €

## Adresse du siège :

Chez Antonio LOPES  
108, rue de Montpatour - 45140 Ingré

## ASSOCIATION POUR LE DON DE SANG BÉNÉVOLE

**Président :** Francis BRANA : 02 36 47 15 84

### Personnes à contacter :

André MAILLARD : 06 67 14 26 18

**Mail :** dsbagglo@sfr.fr

**Activités :** Promotion du Don du Sang - Aide apportée à l'EFS dans l'organisation des collectes. Entretien de liens d'amitié entre donateurs et anciens donateurs.

## Adresse du siège :

Maison du Don - 190, rue  
L. Foucault - 45140 Saint-Jean de la Ruelle

## ASSOCIATION FAMILIALE D'INGRÉ AFFILIÉE A FAMILLES RURALES

### Président et personne à contacter :

Robert BONSERGENT : 06 08 55 95 14

**Mail :** president.afri@gmail.com

**Site :** www.famillesrurales.org/ingre/

L'association a pour objet de rassembler les familles dans les territoires où elles vivent, d'assurer la défense de leurs intérêts matériels et moraux et d'agir pour la création d'un environnement qui leur soit favorable dans tous les domaines définis aux statuts. L'association est une association LAÏQUE.

**Activités :** Marché aux jouets, marché aux vêtements, puces des couturières et loisirs créatifs, soirées à thèmes, salon des loisirs créatifs, groupes de réflexion divers, animation du service de maintien à domicile auprès des personnes âgées en lien avec Familles Rurales et le CCAS, **Divers Ateliers :** Art floral, patchwork, création d'émaux, escapades culinaires, les petits gourmets (enfants), atelier couture enfants, club tricot/crochet/point de croix, atelier mieux vieillir ensemble, séances de relaxation, point de médiation numérique.

**Cotisation :** 27 € pour l'année civile + les participations spécifiques pour certaines activités.



# ASSOCIATIONS

Voir aussi la rubrique « Familles rurales association de services à la personne Agglo ouest »

**Adresse des activités et du siège :** Local A.F.I  
13, place de la Mairie - 45140 Ingré

## ASSOCIATION INGRÉENNE CONTRE LES NUISANCES ROUTIÈRES (AICNR)

**Président et personne à contacter :**

José LOPES : 02 38 72 12 65 - 02 38 88 22 10

**Activité :** Information et lutte contre les nuisances routières liées aux infrastructures routières de notre commune (A 10, A 71, RD 2157, etc.).

**Personnes concernées :** Tous riverains de ces infrastructures.

**Cotisation :** 5 €

**Adresse du siège :** Chez José LOPES  
39, rue de Darvoy - 45140 Ingré

## ASSOCIATION PRÉVENTION ROUTIÈRE - COMITÉ DU LOIRET

**Directeur régional Centre Val de Loire :**

Flavien BOURGEOIS 02 38 53 73 16

**Mail :** comite45@preventionroutiere.com

**Site :** www.preventionroutiere.asso.fr

**Activités :** Prévention routière : interventions à la demande et mise à disposition de documents pédagogique. Actions en entreprise. Prévention à l'attention des seniors. Opérations « Capitaines de soirée ».

Pour le public souhaitant s'impliquer dans la réduction du nombre et de la gravité des accidents.

**Adresse du siège (Comité du Loiret) :**  
18, rue Saint-Paul - 45000 Orléans

## ASSOCIATION SOUTIEN ORLÉANAIS

**Présidente :**

Karine DESCHIZEAUX : 06 09 65 01 24

**Personne à contacter :**

Tiphaine DECOLIS : 06 98 12 00 67

**Mail :** soutienorleanais@gmail.com

**Facebook :** soutienorleanais

**Activités :** Commerce de détail de biens d'occasion en magasin

**Adresse du siège :** 1bis, rue Lavoisier - 45140 Ingré

## CENTRE D'INTERVENTION ET DE SECOURS D'INGRÉ

**Personne à contacter :**

Adjudant chef : Didier BELEN

**Mail :** didier.belen@sdis45.fr

**Adresse :** Rue du Val d'Orléans, 45140 Ingré

## COMITÉ LOCAL DU SOUVENIR FRANÇAIS INGRÉ-ORMES-SAINT-JEAN DE LA RUELLE

**Président et contact :**

Richard FAVREL : 06 60 68 00 83

**Mail :** favrel.richard@bbox.fr

Le Souvenir Français a pour vocation de conserver la mémoire de celles et ceux qui sont morts pour la France (entretien des tombes et monuments), d'animer la vie commémorative et transmettre le flambeau du souvenir aux jeunes générations.

## COMITÉ D'ENTRAIDE

**Présidente et personne à contacter :**

Stéphanie LAUDAT : 02 38 22 38 75

**Mail :** comite-entraide@ingre.fr

**Personnes concernées :**

Personnel municipal actif et retraité

**Activités :** Actions sociales et de loisirs

**Adresse du siège :** Mairie d'Ingré

14, place de la Mairie - BP 57031 - 45140 Ingré

## CLUB CŒUR ET SANTÉ ORLÉANS

**Contact :** Franck TODOROFF : 06 83 83 87 63

**Mail :** coeursanteorleans@gmail.com

**Site :** www.coeursanteorleans.fr

**Activités :** Le Club Cœur et Santé est une structure locale de l'association de Cardiologie du Centre Val de Loire.

**Mission :** Rééducation cardiaque de Phase 3 via marches hebdomadaires encadrées et sophrologie, prévention des risques, formation aux gestes qui sauvent.

**Siège :** 3, rue des Noisetiers - 45140 Ingré

## DE L'ESPOIR ET DES RÊVES PLEIN LA TÊTE POUR RAFAËL

**Présidente et personne à contacter :**

Jennifer LARCHER : 07 78 05 76 38

**Mail :** espoirpourrafael@gmail.com

**Activités :** L'association a pour but de récolter des fonds afin de financer le matériel médical nécessaire à notre fils, épileptique sévère et handicapé à plus de 80% ainsi que des cures de motricité intensive à l'étranger.

**Adresse du siège :** Chez Jennifer LARCHER  
49, rue des Sureaux - 45140 Ingré

## FAMILLES RURALES - ASSOCIATION DE SERVICES A LA PERSONNE AGGLO OUEST

**Président :** Robert BONSERGENT

**Personne à contacter :**

Responsable secteur : 06 74 03 17 38 ou

02 38 61 74 11

ou Fédération Familles Rurales SAP

02 38 65 48 77

**Mail :** marie-cecile.porte@famillesrurales.org

ou sap.loiret@famillesrurales.org

**Personnes concernées :** Les familles, les personnes âgées et/ou handicapées.

**Montant des participations :** varie en fonction des prises en charges A P A et des caisses. ADHÉSION obligatoire (27€ / an)

**Horaires et lieux des interventions :**

Au domicile des usagers, après une rencontre avec la responsable pour définir les missions et les horaires avec les usagers ou la famille.

**Missions des aides à domicile :**

**Personnes dépendantes :** toilette, habillage, aide aux repas, transferts et mobilité, prise de médicaments, aide à l'élimination, surveillance, compagnie et accompagnement extérieur, stimulation (activités culturelles et ludiques). Intervention plusieurs fois par jour ainsi que week-end et jours fériés.

**Personnes autonomes et faiblement dépendantes et les familles :** entretien de la maison et du linge, aide et accompagnement pour les courses, garde d'enfants.

**Prises en charge financière :** Les heures prestataires concernent des interventions auprès des personnes âgées et/ou handicapées. Les personnes peuvent bénéficier d'une prise en charge d'un organisme financeur selon leur degré de dépendance et leurs ressources. Caisse de retraite principale, Conseil Général (APA), Maison du Handicap, Mutuelles et Sécurité Sociale, déduction fiscale possible (50%).

**Adresse du siège :** 24, rue de Coûtes -

45140 Ingré

## FNACA INGRÉ – ORMES

**Président et personne à contacter :**

Roger GARNIER : 02 38 74 88 78

**Activités :** Participation à toutes les cérémonies commémoratives. Galette, méchoui, voyages, repas dansant, marches.

**Adresse des activités :** Ingré et Ormes

**Adresse du siège :** Chez Roger GARNIER

137, rue de Coûtes - 45140 Ingré

# ASSOCIATIONS

## HANDI SOUTIEN 45

**Président et personne à contacter :**

Gilles GUYOT : 06 60 14 29 27

**Mail :** handisoutien45@gmail.com

**Site :** handisoutien45.fr

**Activités :** Soutenir et accompagner les personnes en situation de handicap et leur famille.

**Adresse du siège :** 49, rue de la Vallée  
45140 Ingré

## INGRÉ – ORMES 2030

**Président :** Paul MAROLLEAU : 06 34 70 50 20

**Contact :** Pascal HARAN : 07 45 06 80 88

**Mail :** ingreormes2030@gmail.com

**Site :** ingreormes2030.wixsite.com/io2030

**Activités :** propose des actions locales pour un environnement meilleur. Ateliers : Jardin partagé, Groupement d'achats, Installation de maraichers bio. Conseils pour panneaux photovoltaïques. Elle recherche un lieu pour une épicerie solidaire, bio et locale.

**Adresse du siège :** Mairie d'Ingré  
14, place de la Mairie - BP 57031 - 45140 Ingré

## JONATHAN PIERRES VIVANTES DU LOIRET (JPV45)

**Président :** Pascal GALLON

Tel écoute : 02 38 86 62 38

**Personne à contacter :**

Gérard THENAISY : 02 38 74 90 84

**Mail :** mg.thenaisy@free.fr

**Site :** www.anjpv.asso.fr

**Réseau social :** Facebook : JPV45

**Activités :** Apporter écoute et soutien aux familles touchées par le décès d'un enfant. Groupes de paroles encadrés par un Psychologue. Rencontres, marches, prêt de livres, conférences. Association agréée par l'UDAF, Reconnue d'Utilité Publique en juin 2015.

**Personnes concernées par l'activité :** Parents, frères et sœurs, grands-parents

**Adresse du siège :** Maison des Associations, rue Sainte Catherine - 45000 Orléans

## JUMEAUX ET PLUS 45

**Présidente et personne à contacter :**

Huguette PAPIAU : 07 81 96 48 02

**Mail :** assojumeaux45@free.fr

**Activités :** Association familiale départementale

agréée par l'UDAF, rattachée à la Fédération Jumeaux et plus, proposant accueil téléphonique, mise à disposition de matériel, rencontres, soutien psychologique, tarif préférentiel pour commander en gros, groupes de parole, informations médicales.

**Personnes concernées :** Parents et futurs parents d'enfants multiples.

**Adresse du siège :** Chez Huguette PAPIAU  
5, place René Cassin - 45140 Ingré

## KEPHAS – AUMONERIE DE L'ENSEIGNEMENT PUBLIC D'ORLÉANS OUEST

**Contact :** Véronique VERGRACHT :

02 38 74 77 92 / 07 49 46 04 20

Vous recevez les mardis, jeudis et vendredis de 11h à 17h30

**Mail :** aumoneriekephas45@gmail.com

**Activités :** Accueillir, débattre, se confronter dans le respect de l'autre, dans une perspective catholique. Vivre le collège et le lycée comme une étape heureuse vers une vie d'adulte. Faire confiance et susciter des prises de responsabilité, organiser des animations pour le mieux « vivre ensemble » et des séjours pour découvrir un lieu et son histoire.

**Public concerné :** Collégiens, Lycéens et leur famille

**Cotisation :** 43 € (38 € dès la deuxième inscription)

**Jours et heures des activités :**

Un vendredi soir par mois, de 18h30 à 21h45 avec un repas partagé et quelques samedis matin de 9h30 à 13h, il y a des sorties le week-end et des séjours pendant les vacances scolaires. L'aumônerie accueille les jeunes qui veulent déjeuner le midi pour un temps d'échange.

**Adresse des activités et du siège :**

10, rue de la Garenne - 45140 Ingré

## L'Apacrete, LE JARDIN PARTAGÉ D'INGRÉ

**Président :** Mikaël MOTELICA

**Mail :** elle-pousse.lapacrete@laposte.net

**Site :** http://www.lapacrete.asso.fr

**Activités :** Jardinage biologique avec partage des récoltes. Animations les samedis (10h-12h) et vendredis (14h-16h): Fin mars, travaux de printemps, Mi-juin, « Bienvenue dans mon jardin au naturel » avec L.N.E. Mi-septembre, vendanges et fin novembre, travaux d'automne.

**Public :** Adultes, enfants. Accueil de groupes (écoles, centre de loisirs, petite enfance, aînés).

**Cotisation :** 30€/personne ou famille

**Jours et horaires d'activités :** Jardin ouvert toute l'année à la demande.

**Adresse du jardin et du siège social :**

9, rue du Val d'Orléans - 45140 Ingré

## LE VILLAGE DES COLIBRIS

**Président :** Nicolas DUTEIL

**Contact :** 06 79 60 80 53

**Mail :** lenidouilletdescolibris@gmail.com

**Activités :** Accueil et accompagnement du jeune enfant et de sa famille, formation et éducation des enfants- École le Nid des Colibris

**Adresse du siège :**

147, route de la Chapelle - 45140 Ingré

## LES ENRAciné

**Contact :** Patrick ALVES

**Mail :** lva.lesenracine@gmail.com

**Activités :** Accueillir des enfants entre 6 et 8 ans en difficultés familiales et favoriser leur insertion sociale.

**Adresse du siège :** 5, rue du Télégraphe - 45140 Ingré

## PAMELART

**Présidente :** Brenda BELFROY

**Contact :** 07 44 90 44 01

**Mail :** pamel\_a\_communication@yahoo.com

**Activités :** Organiser des missions humanitaires, activités sportives, culturelles, artistiques et tous les autres moyens susceptibles de concourir à la réalisation de son objet social

**Adresse du siège :** 2, square Gaston Coûté - 45140 Ingré

## NON AUX ADDICTIONS

**Président :** Jean-Claude ELTAMI

**Contact :**

Aline MORIN 06 18 02 11 45

**Mail :** nonauxaddictions@gmail.com

**Facebook :** non aux addictions

**Activités :** association d'aide aux personnes ayant une ou plusieurs addictions/groupes de Parole

**Adresse du siège :**

1, rue Verte - 45000 Orléans

# ASSOCIATIONS

## PAROISSE CATHOLIQUE SAINT-LOUP

**Responsable** : Père Stefano CIMOLINO, curé  
**contact**:

Martine COURTEMANCHE : 02 38 74 87 33  
Secrétariat secteur Ouest : 25, rue du Parc, 45380 La Chapelle Saint-Mesmin

**Mail** : paroissedingre@gmail.com

**Site** :

ingre.fr/paroisse-catholique-saint-loup-dingre  
**blogspot** catholique-ouest-orleans.fr

**Personnes concernées** : Tout public

**Activités** : Rencontres et partage sur la foi, prière, catéchisme, préparations et célébrations de baptêmes d'enfants, de jeunes et d'adultes, mariages, confirmations, communions, funérailles, Secours Catholique, visites aux malades...

**Horaires et lieux des rencontres** : Messe à 11h tous les dimanches à l'église

**Adresse du siège** : Presbytère,

8, rue de la Garenne - 45140 Ingré

## PLANTONS PAR NATURE

**Président et Personne à contacter** :

Luc VANCRAVELYNGHE : 06 74 54 18 63

**Site** : www.plantons-par-nature.org

**Mail** : plantonsparnature@gmail.com

**Activités** : Promotion de l'arbre, de la haie et de la biodiversité, l'éveil à l'environnement, kits prêts à planter

**Adresse du siège** : 30, rue de la Corne - 45140 Ingré



Renaturation d'un chemin rural par l'association Ingré-Ormes 2030

## VIE SCOLAIRE

### APE LES ÉCOLIERS D'INGRÉ

**Présidente** : Sonia FAHMI

**Mail** : ape.ecoliers.ingre@gmail.com

**Contact** : 06 40 44 87 19

**Adresse du siège** :

10, rue Geneviève Anthonioz de Gaulle - 45140 Ingré

### ASSOCIATION AUTONOME DES PARENTS D'ÉLÈVES D'INGRÉ

**Présidente** : Mme PRIEST

**Mail** : aapeingre@gmail.com

**Adresse du siège** :

59, rue de Champigny - 45140 Ingré

### ASSOCIATION DES PARENTS D'ÉLÈVES DES ÉCOLES DE L'ENSEIGNEMENT PUBLIC D'INGRÉ (PEEP)

**Président** : M. LABADIE : 06 26 07 01 69

**Adjointe** : Mme MARTIN : 06 20 94 74 33

**Mail** : peep.ingre.asso@gmail.com

**Site** : http://4676.peep.asso.fr

**Adresse du siège** :

16, rue des Sureaux - 45140 Ingré

**Référents** :

**Lycée Maurice Genevoix** : Nicolas Sajot

**Mail** : peep.ingre.lycee@gmail.com

**Collège Montabuzard** : Laetitia NATIVELLE

**Mail** : peep.ingre.college@gmail.com

**École Primaire Moulin** : Claire GEORGES

**Mail** : peep.ingre.moulin@gmail.com

**École Primaire Victor Hugo** : Aurore MARTIN

**Mail** : peep.vhugo.ingre@gmail.com

**École Maternelle du Moulin** : Céline COUSIN

**Mail** : peep.ingre.moulin@gmail.com

**École Maternelle Émilie Carles** :

Anabelle VALADARES

**Mail** : peep.maternelleec@gmail.com

**Activités** : Accueillir, écouter et informer les parents d'élèves. Soutenir des équipes constituées de parents d'élèves dans chaque établissement scolaire public d'Ingré et ainsi veiller aux bonnes conditions d'apprentissage et de sécurité de nos enfants.  
Faire entendre la voix de tous les parents lors des

diverses réunions avec représentants éducatifs et municipaux.

Se réunir trimestriellement et échanger sur l'actualité de l'enseignement, sur l'orientation, sur les problèmes rencontrés.

Organiser des actions au profit des écoles de nos enfants.

Proposer aux adhérents des avantages issus de partenariats.

### ASSOCIATION DE PARENTS D'ÉLÈVES FCPE - CONSEIL LOCAL D'INGRÉ

#### SECTION LOCALE ÉCOLES

**Présidente et personne à contacter** :

Emilie BEAUFILS : 06 88 04 13 74

**Mail** : fcpe.ingre@gmail.com

**Facebook** : FCPE Ingré Ecoles

**Adresse du siège** :

- 45140 Ingré

**Référentes** :

École Maternelle Émilie Carles :

Silvain GRATIAS - 06 48 40 46 35

École Maternelle du Moulin :

Antoine GIRAudeau - 06 87 33 28 32

École Élémentaire Victor Hugo :

Gaëlle PIQUEPAILLE - 06 88 04 13 74

École Élémentaire du Moulin :

Alix NAVARD - 06 61 53 19 53 et

Amandine ROUSSEAU - 06 18 19 54 96

#### SECTION LOCALE COLLÈGE & LYCÉE

**Facebook** : FCPE Collège Lycée Ingré

**Contact Collège / Lycée**

Corinne BONJUS : 06 20 68 89 04

**Mail** : fcpe.collegelyceeingre@gmail.com

**Activités** : Défendre les valeurs de l'école laïque, le bien-être des enfants et leurs bonnes conditions d'apprentissage, le dialogue et les échanges entre les parents, les écoles, le collège, le lycée et les collectivités locales.

### ASSOCIATION SPORTIVE DU COLLEGE MONTABUZARD

**Président** : Corinne CHAZEUD

**Site** : www.collegemontabuzard.fr

**Adresse du siège** : Collège Montabuzard

6, avenue de la Coudraye - 45140 Ingré

### ASSOCIATION SPORTIVE DU LYCÉE MAURICE GENEVOIX

**Contact** : M. DOYEN

Lycée Maurice Genevoix : 02 36 86 12 70

# ASSOCIATIONS

## ASSOCIATION USEP (UNION SPORTIVE DE L'ENSEIGNEMENT DU PREMIER DEGRÉ) DES ÉCOLES D'INGRÉ

**Contact** : 02 38 22 85 14

**Mail** :

ec-moulin-choix-ingre@ac-orleans-tours.fr

**Site** : https://usep45.com

**Activités** : Promouvoir le sport et la rencontre sportive à l'école.

**Personnes concernées** : Élèves des écoles maternelles et élémentaires d'Ingré.

**Jours et horaires des activités** : Pendant le temps scolaire principalement.

**Adresse des activités** : Installations sportives de la ville d'Ingré.

**Adresse du siège** : École élémentaire du Moulin 66, rue de la Justice - 45140 Ingré

## COOPÉRATIVE SCOLAIRE ÉCOLE MATERNELLE ÉMILIE CARLES

**Contact** : École Maternelle Émilie Carles

02 38 74 85 36 - 02 61 68 00 23

**Mail** :

ecm-emilie-carles-ingre@ac-orleans-tours.fr

**Activités** : Financement des projets éducatifs...

## COOPÉRATIVE SCOLAIRE ÉCOLE MATERNELLE DU MOULIN

**Contact** : École Maternelle du Moulin

02 38 74 77 52

Permettre des sorties pédagogiques, des spectacles, échanges scolaires.

## COOPÉRATIVE SCOLAIRE ÉCOLE ÉLÉMENTAIRE DU MOULIN

**Contact** : École Élémentaire du Moulin

02 38 22 85 14

Aider à développer les activités des enfants (sorties scolaires, spectacles, livres...).

## COOPÉRATIVE SCOLAIRE ÉCOLE ÉLÉMENTAIRE VICTOR HUGO

**Contact** : École Élémentaire Victor Hugo

02 38 22 85 00

**Mail** : ec-victor-hugo-ingre@ac-orleans-tours.fr

Améliorer la vie des élèves à l'école.

## DÉLÉGATION DES DÉLÉGUÉS DÉPARTEMENTAUX DE L'ÉDUCATION NATIONALE (D.D.E.N.)

**Président du secteur et contact** :

Joël LEBEAUME

**Direction des services départementaux**

19, rue Eugène Vignat - 45000 ORLÉANS

**Site** : www.ac-orleans-tours.fr/dsden45/

**Activités** : Le ou la D.D.E.N. est nommé(e) officiellement par l'Inspecteur d'Académie de l'Éducation Nationale pour veiller aux bonnes conditions de vie à l'école et autour de l'école. Membre du Conseil d'écoles, le D.D.E.N. facilite les relations enseignants-municipalité-parents et peut être consulté pour tout l'environnement éducatif et sollicité pour toute manifestation scolaire.

## FOYER SOCIO ÉDUCATIF DU COLLÈGE MONTABUZARD

**Président et personne à contacter** :

Nicolas FRICONNET ou F. NAPPINO :

02 38 74 71 98

**Mail** : fse.montabuzard@gmail.com

Mise en place de clubs et ateliers : activités éducatives (sorties par exemple) dans le prolongement des activités pédagogiques

**Adresse du siège** : Collège Montabuzard 6, avenue de la Coudraye - 45140 Ingré

## MAISON DES LYCÉENS (MDL)

**Contact** : 02 38 78 77 52

Animations éducatives (clubs divers, événements ponctuels) réservées aux lycéens.



Retrouvez toutes les informations utiles sur le GUIDE DE LA RENTRÉE disponible

> au Guichet Famille et  
> sur le site www.ingre.fr - onglet Enfance & Jeunesse



# THIERRY

thierry.de-azevedo@wanadoo.fr

**PLOMBERIE - CHAUFFAGE  
PLANCHER CHAUFFANT  
POMPE À CHALEUR  
CLIMATISATION**

95, route de la Chapelle - 45140 Ingré  
**06 32 69 94 42 • 02 38 75 42 01**  
Fax : 02 38 21 70 50



## ÉCONOMIE & SANTÉ



**ORLÉANS**  
INGRÉ

**Votre magasin Leroy Merlin Ingré  
vous accueille :**

**du lundi au samedi de 9h à 20h  
Cour matériaux de 7h à 20h**

**le dimanche de 9h à 13h et de 14h à 18h**

**Retrouvez votre magasin 7j/7 et 24h/24  
sur [www.leroymerlin.fr](http://www.leroymerlin.fr)**

### 8 ÉCONOMIE et SANTÉ

L'économie et les commerces  
La santé

p.66  
p.73

## L'ÉCONOMIE ET LES COMMERCES

### ADELIS

Association Des Entreprises de La Chapelle-Saint-Mesmin, Ingré, Saint-Jean de la Ruelle  
**Présidente :** Cécile DEROUCK  
 14, place de la Mairie - BP 57031 -  
 Mail : [contact@adelis45.org](mailto:contact@adelis45.org)  
 Site : [adelis45.assoconnect.com/](http://adelis45.assoconnect.com/)  
 Faire le lien entre les différentes cellules économiques, être l'interlocuteur privilégié des décideurs institutionnels et collectivités. Relations privilégiées avec Orléans Métropole ainsi que les collèges et lycées. Établir des relations interentreprises pour se connaître, s'entraider et constituer une unité solide.

### Groupeement Entreprises du Pôle 45

Statut associatif  
**Président :** Frédéric KOZUBSKI  
 GEP45/Géodis  
 à l'attention de M. HAMELIN  
 Rue Jean Bertin - 45770 Saran  
**Tél : 06 74 15 07 31**  
 Mail : [pdt.ace@gmail.com](mailto:pdt.ace@gmail.com)  
 Site : [www.gep45](http://www.gep45)

## AGENCES IMMOBILIÈRES

### HENRIETTE REY

93, rue de Chivache  
**Tél : 06 86 24 47 29**  
 Mail : [h.rey@drhouse.immo](mailto:h.rey@drhouse.immo)  
 Site : [drhouse-immo.com/m/henriette-rey](http://drhouse-immo.com/m/henriette-rey)  
 Achat - vente - estimation - location - voyager et gestion de bien immobilier

### IAD France Immobilier David OLIVEIRA

41, rue de Muids  
**Tél : 06 81 33 78 91**  
 Mail : [david.oliveira@iadfrance.fr](mailto:david.oliveira@iadfrance.fr)

Site : [www.iadfrance.fr/conseiller-immobilier/david.oliveira](http://www.iadfrance.fr/conseiller-immobilier/david.oliveira)  
 Conseiller indépendant en immobilier. Accompagnement sur tous les aspects pratiques pour l'achat et la vente d'un bien

### IAD France Immobilier Eugénia DA MOTA

41, rue de Muids  
**Tél : 06 86 20 90 64**  
 Mail : [eugenia.da-mota@iadfrance.fr](mailto:eugenia.da-mota@iadfrance.fr)  
 Site : [www.iadfrance.fr/conseiller-immobilier/eugenia.da-mota](http://www.iadfrance.fr/conseiller-immobilier/eugenia.da-mota)  
 Conseillère indépendante en immobilier. Accompagnement sur tous les aspects pratiques liés à votre projet immobilier

### ORPI IMMO +

189, route Nationale  
**Tél : 02 38 55 54 00**  
 Mail : [orleansimmoplus@orpi.com](mailto:orleansimmoplus@orpi.com)  
 Site : [www.orpi.com/orleansimmoplus](http://www.orpi.com/orleansimmoplus)  
 Estimation - Achat - vente - location et gestion locative de biens immobiliers

### VALORISER SON BIEN

7 Ter, Place de la mairie  
**Tél : 02 38 66 17 65**  
 Mail : [hc@valoriseronsbien.com](mailto:hc@valoriseronsbien.com)

## ALIMENTATION

### CARREFOUR MARKET

160, rue du Val d'Orléans  
**Tél : 02 38 70 89 00**  
 Mail : [c.m.ingre@orange.fr](mailto:c.m.ingre@orange.fr)  
 Supermarché

### BOULANGERIE BECAM

3, avenue Georges Pompidou  
**Tél : 02 38 84 39 61**  
 Mail : [ingre.orleans@maisonbecam.com](mailto:ingre.orleans@maisonbecam.com)  
 Site : [maisonbecam.com](http://maisonbecam.com)  
 Boulangerie artisanale- Pâtisserie - Viennoiserie - Salon de thé - Snacking

### BOULANGERIE D'INGRÉ

22, avenue de la Grenaudière  
**Tél : 02 38 74 70 49**  
 Boulangerie - Pâtisserie - Snacking sur place ou à emporter

### BOULANGERIE EPIS POP

169, route d'Orléans  
**Tél : 07 49 40 53 41**  
 Mail : [contact@epis-pop.fr](mailto:contact@epis-pop.fr)  
 Site : [www.epis.pop.fr](http://www.epis.pop.fr)  
 Boulangerie bio - pains au levain, viennoiseries et biscuits

### LIDL (2 magasins)

192-198, route Nationale  
 22, rue Pierre et Marie Curie  
 Supermarché discount

## ASSURANCE

### THÉLEM ASSURANCES Agence d'Ornellas

2, place Clovis Vincent  
**Tél : 02 38 53 56 01**  
 Mail : [ingre@thelem-assurances.fr](mailto:ingre@thelem-assurances.fr)  
 Site : [thelem-assurances.fr](http://thelem-assurances.fr)  
 Assurances des particuliers et de professionnels

## AUTO-ÉCOLES

### ÉCOLE DE CONDUITE 2.0 MONTAGNÉ Stéphane

27, rue du Château d'eau  
**Tél : 02 38 74 74 63**  
 Mail : [ecoleconduitemontagnestephane@gmail.com](mailto:ecoleconduitemontagnestephane@gmail.com)  
 Enseignement code et pratique véhicules légers (B), AM (scooter), A1 (125 cm³) A2, A, B96, BEA

### AUTO-ÉCOLE SOLTANI

258, route Nationale  
**Tél : 02 38 43 19 48**

## AUTO - GARAGE

### AUTO CONTRÔLE INGRÉ

18, rue Lavoisier  
**Tél : 02 38 43 07 60**  
 Contrôle technique

### CENTRE AUTO INGRÉ

4 rue du Château d'Eau  
**Tél : 02 38 80 86 14**  
 Mail : [centre.auto.ingre@gmail.com](mailto:centre.auto.ingre@gmail.com)

Garage en libre service, mécanique toutes marques

### CENTRE AUTO PIÈCE 45

14, rue Pierre et Marie Curie - ZA  
**Tél : 02 38 42 10 05**

### CARROSSERIE RENOIR

79, rue de la Justice  
**Tél : 02 38 88 26 45**  
 Mail : [carrosserie.renoir@free.fr](mailto:carrosserie.renoir@free.fr)  
 Site : [www.carrosserie-renoir.fr](http://www.carrosserie-renoir.fr)  
 Carrosserie - peinture, pare-brise - rénovation phares

### CENTRE CARROSSERIE

ZAC des Varannes - Pôle 45  
 4, rue des Guettes  
**Tél : 02 38 74 70 20**  
 Mail : [centre-carrosserie@orange.fr](mailto:centre-carrosserie@orange.fr)  
 Carrosserie - peinture - VL, PL, motos - pare-brise

### EXIGENCE AUTOMOTIVE

10, rue des Guettes  
**Tél : 02 38 80 93 48**  
 Mail : [contact@exigenceautomotive.com](mailto:contact@exigenceautomotive.com)  
 Site : [www.exigenceautomotive.com](http://www.exigenceautomotive.com)  
 Distributeur et réparateur agréé Lotus cars

### GARAGE DU LOIRET NORD

10, rue de Muids  
**Tél : 02 38 88 32 53**  
 Mécanique - Carrosserie - Peinture - Reprogrammation moteur

### GARAGE DE LA GARENNE

1, rue de la Garenne  
**Tél : 02 38 78 66 63**  
 Mail : [garagedelagarenne45@gmail.com](mailto:garagedelagarenne45@gmail.com)  
 Mécanique - Carrosserie - vente de véhicules neufs et d'occasion

### GARAGE FC AUTO

129, rue de Champoigny (Entrée zone industrielle)  
**Tél : 02 38 84 04 66**  
 Mail : [fcauto@orange.fr](mailto:fcauto@orange.fr)  
 Entretien automobiles multimarques

### GARAGE PEUGEOT RICHARD & DOUCET

8, rue Pierre et Marie Curie  
**Tél : 02 38 88 03 74**  
 Mail : [garagerichard-doucet@wanadoo.fr](mailto:garagerichard-doucet@wanadoo.fr)  
 Réparation mécanique et carrosserie. Vente VN - VO

### PNEUS DISCOUNT 45

13, rue Pierre et Marie Curie  
**Tél : 02 38 45 25 39**  
 Mail : [centrepneusdiscount@gmail.com](mailto:centrepneusdiscount@gmail.com)  
 Garagiste

## ASSISTANCE ADMINISTRATIVE

### CLARITA CONCIERGERIE

2, rue Georges Bizet  
**Tél : 06 27 66 83 55**  
 Mail : [claire.perriard@claritaconciergerie.com](mailto:claire.perriard@claritaconciergerie.com)  
 Site : [www.claritaconciergerie.com](http://www.claritaconciergerie.com)  
 Appui Appels d'offres, certification, conciergerie, formation word et excel, secrétariat.

### STAMPING SERVICE

51, route Nationale  
**Tél : 02 38 52 29 30/06 80 05 68 82**  
 Mail : [stampingservice@orange.fr](mailto:stampingservice@orange.fr)  
 Site : [www.visa-demande.fr](http://www.visa-demande.fr)  
 Assistance aux entreprises et aux particuliers pour visas de voyage, légalisation de documents à l'export...

## BANQUES

### BANQUE POPULAIRE VAL DE FRANCE

8, place de la Mairie  
**Tél : 09 88 98 94 84**  
 Mail : [agence.ingre@bpvf.fr](mailto:agence.ingre@bpvf.fr)  
 Site : [www.bpvf.fr](http://www.bpvf.fr)  
 Banque - Assurance - Finances

### CAISSE D'ÉPARGNE LOIRE-CENTRE

1, place de la Mairie  
**Tél : 09 74 75 62 35**  
 Site : [www.caisse-epargne.fr/loire-centre](http://www.caisse-epargne.fr/loire-centre)

Banque coopérative régionale à destination des particuliers professionnels, collectivités et entreprises

### CRÉDIT AGRICOLE CENTRE LOIRE

2, place de la Mairie  
**Tél : 02 38 22 05 88**  
 Mail : [amourdebijoux.cc@free.fr](mailto:amourdebijoux.cc@free.fr)  
 Facebook/Insta : [amourdebijoux.Ingré](https://www.facebook.com/amourdebijoux)  
 Site : [www.ca-centreloire.fr](http://www.ca-centreloire.fr)  
 Agence banque et assurances

### CRÉDIT MUTUEL

2, avenue de la Grenaudière  
**Tél : 0820 834 045**  
 Mail : [3745301@creditmutuel.fr](mailto:3745301@creditmutuel.fr)  
 Banque - assurances - téléphonie

### LA POSTE - BANQUE POSTALE

16, avenue de la Grenaudière  
**Tél : 02 38 70 85 43**  
 Site : [www.laposte.fr](http://www.laposte.fr)  
[www.labanquepostale.fr](http://www.labanquepostale.fr)  
 Vente produits - services bancaires

## BARS

### BAR DES SPORTS

151, route Nationale  
**Tél : 02 38 88 36 83**  
 Bar Brasserie

### BAR LE RELAX

7, place de la Mairie  
**Tél : 02 38 72 53 68**  
 Bar Café

### LE VILLENEUVE

224, route Nationale  
**Tél : 02 38 88 48 01**  
 Bar - Brasserie

### V AND B

15 rue Pierre et Marie Curie  
**Tél : 02 38 83 74 61**  
 Mail : [orleansnord@vandb.fr](mailto:orleansnord@vandb.fr)  
 Cave et Bar, vente de vin et spiritueux, bière

## BIJOUTERIE

### AMOUR DE BIJOUX

160, rue du Val d'Orléans Centre Commercial Carrefour Market  
**Tél : 02 38 22 05 88**  
 Mail : [amourdebijoux.cc@free.fr](mailto:amourdebijoux.cc@free.fr)  
 Facebook/Insta : [amourdebijoux.Ingré](https://www.facebook.com/amourdebijoux)  
 Site : [www.ca-centreloire.fr](http://www.ca-centreloire.fr)  
 Bijouterie toutes marques - Horlogerie - réparations - Accessoires de mode - Maroquinerie - Perçages - Piles

## COIFFURE

### ATELIER 124 Nouveau !

16, avenue de la Grenaudière  
**Éléments non connus au moment de l'édition**

### FABIO SALSA

Centre Commercial Carrefour Market  
 160, rue du Val d'Orléans  
**Tél : 02 38 43 08 97**  
 Site : [Reservations.fabiosalsa.com](http://Reservations.fabiosalsa.com)  
 Coiffeur - remises sur certaines prestations.

### LE P'TIT SALON

212, route Nationale  
**Tél : 02 38 88 24 79**  
 Mail : [leptitsalon@orange.fr](mailto:leptitsalon@orange.fr)  
 Site : [www.leptitsalon-ingre.fr](http://www.leptitsalon-ingre.fr)  
 Coiffeur - Barbier - lissage brésilien naturel bio - soin botox

### NUANCES & STYL

226, route Nationale  
**Tél : 09 83 73 96 88**  
 Mail : [nuancesetstyl@gmail.com](mailto:nuancesetstyl@gmail.com)  
 Site : [www.nuancesetstyl.fr](http://www.nuancesetstyl.fr)  
 Coiffeur mixte - Barbier

### STYL LOOCK

6, place de la Mairie  
**Tél : 02 38 72 57 13**  
 Coiffeur

### CB coiffure

5, rue des Muids  
**Tél : 06 29 99 63 37**  
 Facebook : [cbcoiff](https://www.facebook.com/cbcoiff)  
 Insta : [cb \\_ \\_coif](https://www.instagram.com/cb_coif)  
 Coiffure mixte - Barbier

## COMMUNICATION

### DAMPICK FACTORY

11, Rue de la Vallée  
**Tél : 06 80 18 75 92**  
 Mail : [agathe.de.barcochez@gmail.com](mailto:agathe.de.barcochez@gmail.com)  
 Site : [dampick-factory.myportfolio.com](http://dampick-factory.myportfolio.com)  
 Designer graphique spécialisée en éco-conception de vos identités visuelles et supports de communication

### BEEWIB

**Tél : 06 29 45 59 31**  
 Mail : [beewib45@gmail.com](mailto:beewib45@gmail.com)  
 Site : [www.beewib.fr](http://www.beewib.fr)  
 Beewib vous aide à réaliser vos objectifs de vente et à promouvoir votre entreprise sur les réseaux sociaux

## COUTURE BRODERIE

### LE CHAS D'HELIGA

22, rue de la Mairie  
**Tél : 06 99 21 59 32**  
 Mail : [lechasdheliga@yahoo.fr](mailto:lechasdheliga@yahoo.fr)  
 Site : [www.lechasdheliga.fr](http://www.lechasdheliga.fr)  
 Broderie - créations d'accessoires - création de broderies



# ÉCONOMIE & SANTÉ

## DÉCOUPE

### FORMES DU VAL DE LOIRE

Zac des Varannes - 3 rue des Guettes  
**Tél : 02 38 74 92 80**  
**Fax : 02 38 74 77 54**  
Mail : [formes.val.loire@orange.fr](mailto:formes.val.loire@orange.fr)  
Site : [formesvaldeloire.pagesperso-orange.fr](http://formesvaldeloire.pagesperso-orange.fr)  
Fabrication de formes de découpe  
- études et prototypes - découpage  
multimatériaux

## DÉMÉNAGEMENT GARDE-MEUBLE TRANSPORT

### AGEDISS

10, rue Henry Dunant  
**Tél : 02 38 43 25 99**  
Mail : [accueil@agediss.com](mailto:accueil@agediss.com)  
Transport de meubles et produits  
volumineux

### DÉMÉNAGEMENT ET TRANSPORT MAYA

4-10 rue Jean Nicot  
**Tél : 02 38 69 65 53**  
Mail : [contact@dtmaya.com](mailto:contact@dtmaya.com)  
Site : [www.demenagementmaya.com](http://www.demenagementmaya.com)

### DÉMÉNAGEMENT BERTON

14 rue Henry Dunant  
**Tél : 02 38 74 60 55**

### LOKAKASE

20, rue Émile Leconte  
**Tél : 02 38 63 33 85**  
Mail : [orleans@lokase.fr](mailto:orleans@lokase.fr)  
Site : [www.lokase.fr](http://www.lokase.fr)  
Location de box de stockages  
sécurisés de 1 à 50 m² pour les  
particuliers et les professionnels

## DÉRATISATION DÉSINSECTISATION

### Ets SEROR

9, rue des Muids  
**Tél : 02 38 75 35 82**  
Mail : [contact@seror-deratisation.com](mailto:contact@seror-deratisation.com)  
Site : [www.seror-deratisation.com](http://www.seror-deratisation.com)  
Dératisation - désinsectisation  
- (blattes, guêpes et frelons) -  
désinfection (y compris covid)

### LA SOLUTION 3D - TEAMEX

12 rue Pierre et Marie Curie  
**Tél : 02 38 44 54 92**  
Mail : [lasolution3d@teamex-france.fr](mailto:lasolution3d@teamex-france.fr)  
Site : [www.solution3d.fr/](http://www.solution3d.fr/)  
Dératisation - désinsectisation

## ENTREPRISE D'INSERTION

### ENVIE ORLÉANS LOIRET

2, rue Émile Leconte  
**Tél : 02 38 43 60 24**  
Mail : [magasin45@envie.org](mailto:magasin45@envie.org)  
Site : [www.envie-orleans-loiret.com](http://www.envie-orleans-loiret.com)  
Spécialiste de l'électroménager  
rénové garanti. Réparation des  
appareils électroménagers -  
multimédias toutes marques

## COMPTABILITÉ FISCALITÉ

### SAS CFD EXPERTISE

2, rue des Gallardières  
**Tél : 06 85 72 90 54**  
Mail : [b.kalid@cfdexpertise.com](mailto:b.kalid@cfdexpertise.com)  
Expertise comptable - conseils -  
accompagnements d'entreprises

### CONSEIL EN FISCALITÉ ET CRÉATION DE PATRIMOINE

163, route d'Orléans  
**Tél : 07 63 14 70 31**  
Mail : [cyril@hkpatrimoine.com](mailto:cyril@hkpatrimoine.com)  
Site : [www.hkpatrimoine.com](http://www.hkpatrimoine.com)

## ESTHÉTIQUE

### ATLANTIS

6, place de la Mairie  
**Tél : 02 38 73 17 98**  
Épilations - Soins du visage - Soins du  
corps - Cellu M6 LPG - Pose de vernis  
semi-permanent.

### BEAUTÉ DES ANGES

8, rue Lavoisier  
**Tél : 06 10 31 34 00**  
Mail : [beaute.des.anges45@gmail.com](mailto:beaute.des.anges45@gmail.com)  
Facebook : Beauté des anges  
Site : [www.planity.com/beaute-des-anges-45140-ingre](http://www.planity.com/beaute-des-anges-45140-ingre)  
Pose capsules gel, remplissage, semi  
permanent main et pieds, soins mains  
et pieds, vernis simple

### ESCALE DÉTENTE

226, route Nationale - 45140 Ingré  
(Salon Nuances & Styl)  
**Tél : 06 36 67 14 97**  
Beauté - cosmétique et remise en  
forme

### EXOTIC TOUCH OF NAILS

12, rue des Savonniers - 45140 Ingré  
**Tél : 07 81 80 15 94**  
Mail : [exotic.touch.nails@gmail.com](mailto:exotic.touch.nails@gmail.com)  
Site : [exotictouchofnails.bookinbeautiful.fr](http://exotictouchofnails.bookinbeautiful.fr)  
Facebook / Insta : [exotictouch\\_of\\_nails](https://www.facebook.com/exotictouch_of_nails)  
Onglerie, soins du visage, beauté du  
regard, dermopigmentation

### Mademoiselle BELLE et ONGLE

4, rue de la Bâte  
**Tél : 07 83 74 19 04**  
Mail : [nina.ferreira@laposte.net](mailto:nina.ferreira@laposte.net)  
Facebook et Instagram  
Pose d'ongles en gel, semi permanent  
mains et pieds, manucure, maquillage  
permanent, sourcils liner et bouche

### MARYSE ESTHÉTIQUE

232, route Nationale  
**Tél : 02 38 43 59 86**  
Mail : [maryse.chagnou@gmail.com](mailto:maryse.chagnou@gmail.com)  
Épilation - soins du visage - soins  
du corps

### Mlle LUCIE

47, rue des Glazais  
**Tél : 06 69 21 69 08**  
Mail : [mellelucie@outlook.fr](mailto:mellelucie@outlook.fr)  
Facebook : [mellelucie](https://www.facebook.com/mellelucie)  
Institut éco-responsable. Épilations,  
manucure, soins enfants, massages et  
soin visage

### O'MYNAILS Prothésiste onguilaire

40, rue François Couperin  
**Tél : 06 58 01 57 49**  
Mail : [audrey.rabier45@gmail.com](mailto:audrey.rabier45@gmail.com)  
Facebook : [O\\_mynails](https://www.facebook.com/O_mynails)  
Instagram : [O\\_mynails](https://www.instagram.com/O_mynails)  
Prothésiste onguilaire, vernis  
semi permanent, gel avec et sans  
extension, nail art

## FLEURISTE

### RÊVE EN FLEURS

14, avenue de la Grenaudière  
**Tél : 02 36 17 58 28**  
Mail : [revenfleurs.ingre@gmail.com](mailto:revenfleurs.ingre@gmail.com)

## IMPRIMERIE REPROGRAPHIE

### ART GRAPHIQUE

55, route Nationale  
**Tél : 02 38 43 46 60**  
Mail : [art.graphique@wanadoo.fr](mailto:art.graphique@wanadoo.fr)  
Site : [www.imprimerieartgraphique.com](http://www.imprimerieartgraphique.com)  
Imprimerie - Offset - numérique

### SO'CLEM PRINT

221, route Nationale  
**Tél : 02 38 52 21 00**  
Mail : [soclemprint@orange.fr](mailto:soclemprint@orange.fr)  
Site : [www.soclem-print.com](http://www.soclem-print.com)  
Impression numérique, flyers,  
affiches, bâches, reprographie,  
tampons, gravures, imprimerie.

## INFORMATIQUE

### DÉPANNAID'PC

205 bis, route Nationale  
**Tél : 06 31 36 84 60**  
Mail : [contact@depannaid-pc.fr](mailto:contact@depannaid-pc.fr)

# ÉCONOMIE & SANTÉ

Site : [www.depannaid-pc.fr](http://www.depannaid-pc.fr)  
Dépannage - installation et  
formation à domicile

### LTE SERVICES

27, rue des Noisetiers  
**Tél : 06 82 07 79 21**  
Mail : [lteservices@lteservices.fr](mailto:lteservices@lteservices.fr)  
Site : [www.lteservices.fr](http://www.lteservices.fr)  
Services du Numérique pour  
entreprises

## LOCATION DE SALLE

### ESPACE CHANTEMELLES

Rue des Chanterelles  
**Tél : 02 36 99 47 39**  
Mail : [contact@espace-chantermelles.fr](mailto:contact@espace-chantermelles.fr)  
Site : [www.espace-chantermelles.com](http://www.espace-chantermelles.com)

Lieu idéal pour organiser tout  
événement professionnel, privé  
ou associatif. Superficie : 365 m².  
Salle entièrement équipée pouvant  
accueillir jusqu'à 300 personnes

### HONORINE ÉVASION

12, rue de la Bâte  
**Tél : 06 49 59 97 02**  
Mail : [contact@honorine-evasion.fr](mailto:contact@honorine-evasion.fr)  
Site : <https://honorine-evasion.fr>  
Mise à disposition d'un espace  
pour vos séminaires-formations-  
afterworks-événements privés  
ou professionnels sur mesure.  
Prestations : moment de bien-être,  
restauration et boissons.

## LOCATION MATÉRIEL

### KILOUTOU

4, rue Lavoisier  
**Tél : 02 38 72 96 96**  
Mail : [agence0351@kiloutou.fr](mailto:agence0351@kiloutou.fr)  
Location de matériel pour  
particuliers et professionnels

## LOISIRS CRÉATIFS

### LES BELLES EN VIE

Mail : [lesbellesenvie@gmail.com](mailto:lesbellesenvie@gmail.com)  
Création de bijoux fantaisie -  
peinture - animation d'ateliers  
de loisirs créatifs pour enfants et  
adultes - vente à domicile

### MONICARTISTE ATELIERS CRÉATIFS

MONIQUE BEAUMANOIR  
2, rue des Noisetiers  
**Tél : 02 38 74 60 71**  
Mail : [mo.beumanoir45@gmail.com](mailto:mo.beumanoir45@gmail.com)  
Créatrice - Ateliers découverts à  
partir de 7 ans - 2 à 4 personnes à  
mon domicile - 15 en association.  
Bijoux fantaisie, béton, home déco,  
carterie, peinture sur toile, verre,  
tissu ! Vente de produits KIPPERS.

## GARDE ENFANTS

### LES CHÉRUBINS EN MUSIQUE

32, rue Frédéric Chopin  
**Tél : 06 61 83 25 97**  
Mail : [v.lacroix@les-cherubins.com](mailto:v.lacroix@les-cherubins.com)  
Site : [ingre-45140.les-cherubins-creches.com/](http://ingre-45140.les-cherubins-creches.com/)  
Accueil collectif limité à 10 enfants  
simultanément, âgés de 10  
semaines à 4 ans

### MAM DES P'TITS GRANDS

127 route nationale  
**Tél : 06.99.43.16.22**  
Mail : [mamdesptitsgrands@hotmail.com](mailto:mamdesptitsgrands@hotmail.com)

### MAM JE MAM'UZE

151 rue de côtes  
**Tél : 06.12.74.10.64**  
Mail : [jemamuze45140@gmail.com](mailto:jemamuze45140@gmail.com)

## MOBILIER DE BUREAU

### MBO-SR

5 rue Émile Leconte  
**Tél : 02 38 51 35 03**  
Mail : [mbo-br45@orange.fr](mailto:mbo-br45@orange.fr)

Site : [www.mobilier-de-bureau-orleans.fr](http://www.mobilier-de-bureau-orleans.fr)  
Vente de mobilier de bureau neuf à  
prix d'usine et matériel d'occasion  
pour professionnels et particuliers

## MUSIQUE

### MANUEL ALONSO

3, rue du Vivier  
**Tél : 06 78 78 94 70**  
Mail : [manalonso65@gmail.com](mailto:manalonso65@gmail.com)  
Cours de batterie sur site,  
possibilité de cours à domicile

## NOTAIRE

### SCP AUBERGER, AUBERGER- MARTIN, BARTHABURU-DEGAND, TOURLOURAT ET MILLET-LEGRIS

151 bis, route Nationale  
**Tél : 02 38 74 82 82**  
Mail : [notact@notaires.fr](mailto:notact@notaires.fr)

## OPTICIEN

### OPTIQUE LORGEOU

6, avenue de la Grenaudière  
**Tél : 02 38 74 74 96**  
Mail : [optique.lorgeou@orange.fr](mailto:optique.lorgeou@orange.fr)  
Opticien - lunettes - lentilles de contact

## PAYSAGISTE

### COUTANT PAYSAGES

1 bis, rue Lavoisier  
**Tél : 02 38 72 70 96**  
Mail : [dcpaysages@orange.fr](mailto:dcpaysages@orange.fr)  
Site : [www.coutantpaysages.com](http://www.coutantpaysages.com)

### ESPACES VERTS 45-

Gaudelet Eddy  
67 bis, rue de Champigny  
**Tél : 02 38 53 35 61 / 06 80 15 87 65**  
Mail : [espacesverts45@yahoo.fr](mailto:espacesverts45@yahoo.fr)  
Abattage - élagage - taille de haies  
et fruitiers - débroussaillage -  
nettoyage de terrasse et allée

## PHOTOGRAPHES

### Éric ROBIN

24, rue des Vaux Vel  
**Tél : 06 63 77 22 91**  
Mail : [ericrobin45@gmail.com](mailto:ericrobin45@gmail.com)  
Site : [ericrobinphotography.wixsite.com](http://ericrobinphotography.wixsite.com)  
Mariages - Baptêmes - Communions  
- Anniversaires - Divers événements  
(culturels, sportifs...)

### ELDA PHOTOGRAPHIE

111, rue du château d'eau  
**Tél : 07 83 65 42 00**  
Mail : [contact@elda-photographie.fr](mailto:contact@elda-photographie.fr)  
Site : [www.elda-photographie.fr](http://www.elda-photographie.fr)  
Studio photo agréé ANTS - photos  
d'identité - location de photobooth -  
Portraits famille, mariage - reportage  
entreprises - Vidéos et interviews

### ORIGINAL PIXEL

Mail : [op.photographie@gmail.com](mailto:op.photographie@gmail.com)  
Facebook : [Original Pixel-Photographe](https://www.facebook.com/Original-Pixel-Photographe)  
Instagram : [original\\_pixel](https://www.instagram.com/original_pixel)  
Photographe des petits et des grands.  
Spécialisée dans la photo de famille,  
d'enfant, de futurs parents et de naissance

## POIDS LOURDS

### PLS ORLEANAIS

Rue des Valettes ZAC des Guettes -  
**Tél : 02 38 75 34 44**  
Mail : [contact@plschartrain.com](mailto:contact@plschartrain.com)  
Site : [www.iveco-chartres-orleans.fr](http://www.iveco-chartres-orleans.fr)  
Concessionnaire et réparateur  
agréé de véhicules utilitaires et  
industriels IVECO depuis 1958 en  
région Centre

## PRODUITS LOCAUX

### MARCHÉ

Place Lucien-Feuillâtre  
Mardi et vendredi, de 14h30 à 19h00  
(avec une extension à 22h00 pour la  
restauration à emporter)

# ÉCONOMIE & SANTÉ

## PROTECTION INCENDIE

### FRANCE PROTECTION FEU

1, route nationale  
**Tél : 02 38 51 32 06**  
Mail : [contact@franceprotectionfeu.com](mailto:contact@franceprotectionfeu.com)  
Site : [www.franceprotectionfeu.com](http://www.franceprotectionfeu.com)  
Vente et vérification d'extincteurs.  
Blocs de secours - RIA. Désenfumage  
- Alarme incendie. Formation incendie - évacuation - SST...

## RECYCLAGE

### ETS ROBROLLE

14, rue du Grand Puits  
**Tél : 02 38 43 62 01**  
Récupération recyclage fer et métaux

## RESTAURANTS

### AROÏ AROÏ

130, route nationale  
**Tél : 02 19 05 09 45**  
Mail : [aroi.aroi.ingre@gmail.com](mailto:aroi.aroi.ingre@gmail.com)  
Site : [aroi-aroi.business.site/](http://aroi-aroi.business.site/)  
Cuisine thaïlandaise à emporter

**BRASSERIE L'ADRESSE** 20, rue de la Gare  
**Tél : 02 38 72 46 48**  
Mail : [b.ladressedcontact@gmail.com](mailto:b.ladressedcontact@gmail.com)  
Site : [www.brasserielaadresse.com](http://www.brasserielaadresse.com)  
Cuisine traditionnelle aux accents italiens

### BURGER KING

20Ter Rue Pierre et Marie Curie  
Vente sur place ou à emporter

### CÔTÉ JARDIN

41, route Nationale  
**Tél : 02 38 88 19 14**  
Bar - brasserie - terrasse extérieure

### D-FOOD

9, Place de la mairie  
**Tél : 07 66 94 90 19**  
Restauration rapide

### EL GUSTO - PIZZERIA

130, route Nationale  
**Tél : 02 38 65 55 55**  
Pizzeria

### LE KIOSQUE À PIZZA - BJ PIZZ

160, rue du Val d'Orléans  
parking Carrefour Market  
**Tél : 02 38 68 81 94**  
Site : [www.le-kiosque-a-pizzas.com](http://www.le-kiosque-a-pizzas.com)  
Fabrication artisanale de pizzas à emporter

### LA CUISINE D'ANITA

109, route nationale  
(face Carrefour Market)  
**Tél : 07 68 60 82 14**  
Mail : [cuisinedanita@gmail.com](mailto:cuisinedanita@gmail.com)  
Cuisine portugaise faite maison, sur place ou à emporter

### LE BISTROT C-DUBS

1 bis, rue Lavoisier  
**Tél : 09 83 93 71 90**

### NUANZZA PIZZERIA

6, rue de Changelin  
**Tél : 02 38 74 76 44**  
Mail : [contact@nuanzza.fr](mailto:contact@nuanzza.fr)  
Site : [www.nuanzza.fr](http://www.nuanzza.fr)  
Facebook : [facebook.com/nuanzza](https://facebook.com/nuanzza)  
100% maison, que des produits frais, locaux et des recettes originales

### PLAISIRS D'ORIENT - kebab

235, route nationale  
**Tél : 09 72 88 71 65**  
Restauration rapide sur place, à emporter ou en livraison UberEats

### URBAN FOOD

18, avenue de la Grenaudière  
**Tél : 02 36 99 08 20**  
Mail : [urbanfoodingre@gmail.com](mailto:urbanfoodingre@gmail.com)  
Restauration rapide, pour adultes, jeunes et groupes

## SERVICE À LA PERSONNE

### AU PIED LEVÉ

8, rue des Saules  
**Tél : 06 23 71 47 07**  
Mail : [au-pied-leve@outlook.fr](mailto:au-pied-leve@outlook.fr)  
Facebook : [aupiedleve45](https://aupiedleve45)

Un service bienveillant et personnalisé d'aide à la personne et à domicile, disponible "au pied levé" sur Ingré et toute l'agglomération. Tous types de prestations, pour les seniors, les personnes isolées comme pour les familles et les enfants.

## SIGNALÉTIQUE

### ELIPS PLUS

91, route Nationale  
**Tél : 02 38 52 26 26**  
Mail : [contact@enseigne-elips.fr](mailto:contact@enseigne-elips.fr)  
Site : [www.enseigne-elips.fr](http://www.enseigne-elips.fr)  
Enseignes, lumineuses ou non et signalétique tous formats

### ISIVISION

2, rue des Valettes ZAC des Guettes  
**Tél : 02 38 88 75 11**  
Mail : [isivision@isivision.com](mailto:isivision@isivision.com)  
Site : [www.isivision.com](http://www.isivision.com)  
Vision Industrielle et Identification industrielle. Propose solutions en marquage et contrôle caméra industrielles

## SPECTACLE LOISIRS

### AJ ANIMATION

91, bis rue de Coûtes  
**Tél : 07 64 42 52 93**  
Mail : [aj.animation@free.fr](mailto:aj.animation@free.fr)  
Site : [aj-animation.fr](http://aj-animation.fr)  
Animation de soirées publiques et privées (mariage, baptême, associations, CE...)

### VOULEZ-VOUS - CABARET

20, bis rue Émile Leconte  
**Tél : 02 38 86 79 63**  
Mail : [contact@voulez-vous.fr](mailto:contact@voulez-vous.fr)  
Site : [www.voulez-vous.fr](http://www.voulez-vous.fr)

Vivez le dîner-spectacle autrement, découvrez le cabaret réinventé : des repas savoureux, des shows audacieux... pour le plaisir des papilles et des yeux.

### LE FIVE INGRÉ

4 bis, rue Lavoisier  
**Tél : 02 38 84 49 46**  
Mail : [orleans.ingre@lefive.fr](mailto:orleans.ingre@lefive.fr)  
Site : [www.lefive.fr](http://www.lefive.fr)  
Centre de sport indoor foot à 5 et padel tennis

## TABAC - PRESSE

### LA TABATIÈRE D'INGRÉ

3, place de la Mairie  
**Tél : 02 38 58 15 39**  
Tabac, presse, loto

### LE VILLENEUVE

224, rue Nationale  
**Tél : 02 38 88 48 01**

## TATOUAGE

### GEEK ROOM TATTOO

3, rue du Château d'eau -  
**Tél : 06 10 10 30 71**  
Mail : [emy@geekroomtattoo.fr](mailto:emy@geekroomtattoo.fr)  
Emy vous accueille dans son salon privé sur rendez-vous de 10h30 à 18h du mardi au samedi

## TAXI

### TAXI JAMAIN

29, rue de Champigny  
**Tél : 06 17 25 39 01**  
Mail : [roseline.jamain@wanadoo.fr](mailto:roseline.jamain@wanadoo.fr)  
Taxi - Taxi médical

### TAXI CRIS Nouveau !

27, rue des Noisetiers  
**Tél : 06 78 08 59 52**  
Mail : [cris@taxicris.fr](mailto:cris@taxicris.fr)  
transports privés et professionnels toutes distances

# ÉCONOMIE & SANTÉ

## TOILETTAGE

### TOUT À POILS

145 bis, route Nationale  
**Tél : 06 59 58 86 44**  
Mail : [toutapoils45@gmail.com](mailto:toutapoils45@gmail.com)  
Facebook : [Tout à poils Toilettage](https://toutapoils45)  
Canin à domicile  
Toilettage canin et félin à domicile - vente de croquettes et accessoires.  
Carte de fidélité

## ENTREPRISES DE BÂTIMENT

## ARCHITECTE INTÉRIEUR

### Ai.G.E CONSEIL

163, route d'Orléans  
**Tél : 07 63 14 70 31**  
Mail : [cl.aigeconseil@gmail.com](mailto:cl.aigeconseil@gmail.com)  
Site : [www.aigeconseil.fr](http://www.aigeconseil.fr)  
Conseil en aménagement et agencement d'espaces - rénovation et construction

## BRICOLAGE

### LEROY MERLIN

10, avenue Georges Pompidou  
**Tél : 02 38 70 54 54**  
Site : [www.leroymerlinorleans.fr](http://www.leroymerlinorleans.fr)  
Conseil et vente de produits - poses et services pour tout projet habitat

## CHAUFFAGE

### EURL LEBEAUME FILS

14, rue de la Bate  
**Tél : 06 87 71 37 38**  
Mail : [lebeaumearnaud@gmail.com](mailto:lebeaumearnaud@gmail.com)

Installation - dépannage - chauffage - salle de bains

### GREEN TEAM SERVICES

75, rue de la Justice  
**Tél : 09 72 85 60 06**  
Mail : [gts.groupes@gmail.com](mailto:gts.groupes@gmail.com)  
Installation de chauffage individuel - équipements thermiques - climatisation

### GOUEDARD THERMIQUE\*

**EURL JOSEPH COSNARD\***  
**JDA \***

### LEPAGE SARL \*

**MILCENT ET LESAGE\***

### PROXISERVE \*

**SARL SERVIGAZ\***

**THIERRY \***

**SARL LEPAGE ROYO\***

**THIERRY \***

\* VOIR **PLOMBERIE** P. 72

## COUVERTURE

### ARTISAN TAUZI Cyril

31, rue des Glazaïts  
**Tél : 06 22 86 53 74**  
Mail : [sarl.tauzi@outlook.fr](mailto:sarl.tauzi@outlook.fr)  
Couverture - zinguerie - rénovation tous corps d'état - charpente - vélux

### ARTISAN Couvreur - peintre

67 bis, rue de Champigny  
**Tél : 02 38 53 35 61 / 06 80 15 87 65**  
Mail : [artisan58150@gmail.com](mailto:artisan58150@gmail.com)  
Peinture intérieure-extérieure, Isolation combles, Démoussage toiture - Peinture façade - Pose gouttières pvc/alu...

### CAMUS SARL

Rue Verte  
**Tél : 02 38 74 92 01**  
Mail : [camus-sarl@orange.fr](mailto:camus-sarl@orange.fr)  
Site : [entreprisecamus.fr](https://entreprisecamus.fr)

Charpente - couverture - maçonnerie

### COUVREUR 45

Route Nationale  
**Tél : 02 38 73 45 91**  
Mail : [contact@couvreur-orleans.com](mailto:contact@couvreur-orleans.com)  
Site Internet : [www.couvreur-orleans.com](http://www.couvreur-orleans.com)  
Rénovation, réparation, zinguerie, nettoyage, étanchéité

### ECO2R TOITURE

1 Bis rue Lavoisier  
**Tél : 02 38 56 26 86**  
Mail : [eco2r@orange.fr](mailto:eco2r@orange.fr)  
Site Internet : [www.eco2r.com](http://www.eco2r.com)  
Couverture - isolation

### SARL RIFFAULT JEAN

8, rue du Coin Rond  
**Tél : 06 30 23 28 37**  
Mail : [jean.riffaultsarl@orange.fr](mailto:jean.riffaultsarl@orange.fr)  
Couverture - neuf et réparation.

### SAS GUÉRET - JOURDAIN

4, rue des Valettes  
**Tél : 06 09 97 01 19**  
Mail : [gjc@45web.com](mailto:gjc@45web.com)  
Travaux de couverture - ramonage Pose et remplacement de vélux

### VITET COUVERTURE

80 rue de Champigny  
**Tél : 02 38 61 11 51**

## CUISINE

### HOWDENS CUISINES

2, rue Lavoisier  
**Tél : 02 38 42 22 70**  
Mail : [orleans@howdens.com](mailto:orleans@howdens.com)

### MILESPACES

184, route d'Orléans  
**Tél : 02 38 46 63 63**  
Mail : [info@milespaces.com](mailto:info@milespaces.com)  
Aménagement de l'habitat

## DÉPANNAGE MAINTENANCE

### L.P.S. MAINTENANCE

8, rue Lavoisier  
**Tél : 02 38 43 81 81**  
Mail : [contact-lps@exia-industrie.fr](mailto:contact-lps@exia-industrie.fr)  
Site Internet : [www.exia-groupe.fr](http://www.exia-groupe.fr)  
Maintenance - entretien - dépannage

### REPARTIM

5, rue Émile Leconte  
**Tél : 09 70 806 807** (prix appel local)  
Mail : [contact@repartim.fr](mailto:contact@repartim.fr)  
Site Internet : [www.repartim.fr](http://www.repartim.fr)  
Travaux et dépannage d'urgence (plomberie, recherche fuites, vitrerie, menuiserie, électricité, peinture, revêtement, isolation)

## ÉLECTRICITÉ

### ADV ÉLECTRICITÉ

19, rue des Clos Points  
**Tél : 06 80 81 74 82**  
Mail : [advelectricite@free.fr](mailto:advelectricite@free.fr)  
Électricité générale - Domotique - Alarme - Automatisation contrôle d'accès - Chauffage électrique - Climatisation

### DAGUY

110, rue Passe-Debout  
**Tél : 02 38 73 18 60**

### DELANGLE GUILLAUME

9, rue des Nouettes  
**Tél : 02 38 74 04 70**  
Mail : [delangleguillaume@gmail.com](mailto:delangleguillaume@gmail.com)  
Site : [www.delangle-electricite-45.fr](http://www.delangle-electricite-45.fr)  
Électricité générale en bâtiment - neuf et rénovation - dépannage - interphone - VMC - chauffage - alarme - antenne

### DUVAL ÉLECTRICITÉ

119, rue de Champigny  
**Tél : 02 38 72 11 91/06 25 63 13 95**  
Mail : [contact@duvalelec.fr](mailto:contact@duvalelec.fr)  
Dépanage, climatisation, rénovation



# ÉCONOMIE & SANTÉ

en électricité générale

## SARL SERVIGAZ

257, route Nationale  
**Tél : 02 38 74 72 72**  
Mail : [sav@servigaz45.fr](mailto:sav@servigaz45.fr)  
Site : [www.servi-gaz.fr](http://www.servi-gaz.fr)  
SAV - Entretien et dépannages  
chaudières gaz et fioul

## SH7 ELEC - Stéphane HAMELIN

162, route de la Chapelle  
**Tél : 06 79 63 81 74**  
Mail : [sh7elec@gmail.com](mailto:sh7elec@gmail.com)  
Electricité générale

## ISOLATION ÉCONOMIE D'ÉNERGIE

## EUROCOMBLES

172, route d'Orléans  
**Tél : 0805 292 112**  
Mail : [f.henriques@eurocombles.fr](mailto:f.henriques@eurocombles.fr)  
Site : [www.eurocombles.fr](http://www.eurocombles.fr)

## SIRBAT

74, rue de Champigny  
**Tél : 02 38 43 45 63**  
Mail : [sirbat45@orange.fr](mailto:sirbat45@orange.fr)  
Site : [sirbat-batiment.fr](http://sirbat-batiment.fr)  
Isolation murs extérieurs - ravalement  
de façades - menuiseries/fermetures  
extérieures-gouttières-traitement toitures

## TECHNI-MURS 45

VOIR « **RAVALEMENT** » p. 73

## MAÇONNERIE

## CAMUS SARL

Rue Verte  
**Tél : 02 38 74 92 01**  
Mail : [camus-sarl@orange.fr](mailto:camus-sarl@orange.fr)  
Site : [entreprisecamus.fr](http://entreprisecamus.fr)  
Maçonnerie - couverture - charpente -  
ossature bois

## CRM VAL DE LOIRE

34, rue de la Bonde  
**Tél : 02 38 74 68 75**

## DB BAT

178, route d'Orléans  
**Tél : 02 38 88 06 70 / 06 11 89 50 72**  
Mail : [dbbat@gmail.com](mailto:dbbat@gmail.com)  
Site Internet : [dbbat45.fr](http://dbbat45.fr)  
Aménagement - rénovation - peinture -  
Bâtiment - second œuvre  
**SADORGE FRÈRES SARL**  
12, rue de la Gare  
**Tél : 02 38 88 06 70**  
Mail : [sadorgefreres@orange.fr](mailto:sadorgefreres@orange.fr)  
Maçonnerie - gros œuvre

## MENUISERIE

## BOULAND SAS

Rue de la Driotte  
**Tél. : 02 38 74 84 84**  
Mail : [secretariat@bouland.fr](mailto:secretariat@bouland.fr)  
Site : [bouland-menuiserie.fr](http://bouland-menuiserie.fr)  
Entreprise créée en 1986. - Fabrication  
et pose de menuiseries - bois - pvc et  
aluminium

## BUZON Ludovic

5A, rue des Glazais  
**Tél. : 06 43 36 99 13**  
Mail : [ludovic.buzon45@gmail.com](mailto:ludovic.buzon45@gmail.com)

Neuf et rénovation - menuiseries - bois  
- pvc et aluminium, portails, clôtures,  
portes de garage, motorisation, plâtrerie

## LHMENUISERIES

34, rue de Château d'eau  
**Tél. : 06 43 79 90 13**  
Mail : [lhmenuiseries@gmail.com](mailto:lhmenuiseries@gmail.com)  
Site : [lhmenuiseries.fr](http://lhmenuiseries.fr)  
Menuiseries pvc - alu - bois.  
Menuiseries d'agencement

## HUGUET CREICHE CONFORT +

VOIR « **SERRURERIE** » P. 73  
Fermetures : portail - portes de garage,  
blindées, d'entrée, fenêtres, volets  
roulants, stores, automatismes

## M.A.M.S

3, rue du Vivier  
**Tél. : 06 78 78 94 70**  
Mail : [manalonso65@gmail.com](mailto:manalonso65@gmail.com)  
Menuiseries intérieures et extérieures.  
Parquet - agencement : cuisine -

dressing - bibliothèque

## Ets PINTO Tony

10, rue du Château d'eau  
**Tél. : 06 63 03 76 04**  
Mail : [tony-pinto@orange.fr](mailto:tony-pinto@orange.fr)  
Menuiseries agencement :

## RIDORET MENUISERIE

4, rue des Gallardières - ZAC des  
Varannes  
**Tél. : 02 38 63 23 47**  
Site : [www.groupe-ridoret.fr](http://www.groupe-ridoret.fr)  
Mail : [rm45@ridoret.fr](mailto:rm45@ridoret.fr)  
Spécialisés dans la fabrication,  
l'installation et la commercialisation de  
menuiseries intérieures et extérieures  
en bois, pvc et aluminium

## SIRBAT

VOIR « **ISOLATION** » p. 71

## MIROITERIE

## JAMIN-JAMET

15, rue Émile Leconte - ZI  
**Tél : 02 38 22 38 26**  
Mail : [miroiterie@jamin-jamet.com](mailto:miroiterie@jamin-jamet.com)  
Site : [www.jamin-jamet.fr](http://www.jamin-jamet.fr)  
Facebook : [www.facebook.com/100063503563472](http://www.facebook.com/100063503563472)  
Remplacement de casse vitrages -  
Menuiseries pvc et alu

## PARQUETS

## RÉNOV PARQUET

1, rue de Montpatour  
**Tél : 02 38 43 17 93**  
Pose - entretien - vitrification de  
parquets

## JDC Pro

Jérémy DA CUNHA  
196, rue de Coûtes  
**Tél : 06 88 31 67 06**  
Mail : [jdcpro45@gmail.com](mailto:jdcpro45@gmail.com)  
Parquet - carrelage - faïence - placo -  
menuiserie intérieure et extérieure

## PEINTURE

## ARTISAN Couvreur - peintre

VOIR « **COUVERTURE** » p. 71

## CAPAROL CENTER by BRETEAULT

1, rue Émile Leconte  
**Tél : 02 38 72 05 00**  
Mail : [commandes45@breteault.com](mailto:commandes45@breteault.com)  
Site : <http://www.breteault.com>  
Peintures bâtiment et carrosserie pour  
particuliers et professionnels.

## CHAUVIN SARL

14 rue Claude Debussy  
**Tél : 06 74 27 34 05**  
Mail : [chauvin.dp@gmail.com](mailto:chauvin.dp@gmail.com)  
Site : [www.peinture-chauvin-ingre.fr](http://www.peinture-chauvin-ingre.fr)  
Artisan peintre de 35 ans d'expérience  
à sont actif pour vos projets de peinture  
et de décoration intérieure, d'enduits  
décoratifs...

## DUBOURG PEINTURE

184, route d'Orléans  
**Tél : 02 38 56 34 08**  
Mail : [sradic@dubourgservices.fr](mailto:sradic@dubourgservices.fr)  
Site : [www.dubourgpeinture.fr](http://www.dubourgpeinture.fr)  
Réalisation de peinture intérieure et  
extérieure - pose de papier peint - fibre  
- pose de sol souple...

## GAUCHARD PEINTURE

9, rue du Moulin  
**Tél : 06 81 72 69 05**  
Mail : [gauchardpeinture@orange.fr](mailto:gauchardpeinture@orange.fr)  
Revêtement sols et murs intérieur et  
extérieur - ravalement de façades -  
parquets - vente peinture

## GUINOIS JEAN-LUC

84, rue du Château d'Eau  
**Tél : 02 38 81 83 78 / 06 14 37 24 19**  
Peinture - décoration - ravalement

## PEINTURE ET DÉCORATION DEGRIGNY

133, rue de Champigny  
**Tél : 02 38 88 16 82**  
Mail : [contact@degrigny-peinture.fr](mailto:contact@degrigny-peinture.fr)  
Site : [degrigny-peinture.fr](http://degrigny-peinture.fr)  
Présente depuis plus de 30 ans. Équipe  
dynamique aux multiples talents  
permettant de s'adapter

## NUANCES UNIKALO - BARBOT

# ÉCONOMIE & SANTÉ

14, rue de la Mouchetière

**Tél : 02 38 55 28 17 -**  
Mail : [barbotorleans@barbot.fr](mailto:barbotorleans@barbot.fr)  
Site : [nuancesetdecoration.com](http://nuancesetdecoration.com)  
Commerce de revêtements de sols  
et murs, décoration murale

## E.T.P. Entreprise Truillet Peinture

27, rue Georges Bizet  
**Tél : 06 73 11 28 06**  
Mail : [truillet.julien.etp@gmail.com](mailto:truillet.julien.etp@gmail.com)  
Peinture - décoration - revêtements  
sols et murs - produits décoratifs.  
Travaux neufs et rénovation

## PLÂTRERIE

## GÉRAULT PASCAL

2, rue de la Mairie  
**Tél : 02 38 65 90 95**

## MAILLARD PATRICE

48, rue de Changelin  
**Tél : 02 38 74 89 83**

## PLOMBERIE

## EURL JOSEPH COSNARD

30, route nationale  
**Tél. : 02 38 43 06 55**  
Mail : [contact@josephcosnard.com](mailto:contact@josephcosnard.com)  
Site : [www.josephcosnard.com](http://www.josephcosnard.com)  
Plomberie - Chauffage - Création et  
rénovation de salle de bain - énergies  
renouvelables

## GOUEDARD THERMIQUE

119, rue de Champigny  
**Tél. : 02 38 76 66 40**  
Mail : [gouedardrv@yahoo.fr](mailto:gouedardrv@yahoo.fr)  
Plomberie - Chauffage - réparation  
et entretien de chaudières

## SARL LEPAGE ROYO

4, rue du Château d'Eau  
**Tél : 02 38 74 91 49**  
Mail : [contact@sarl-lepage.fr](mailto:contact@sarl-lepage.fr)  
Site : [www.sarl-lepage.fr](http://www.sarl-lepage.fr)  
Tous travaux de plomberie -  
chauffage - rénovation complète de

salle de bain

## MILCENT ET LESAGE

14, rue des Muids  
**Tél : 02 38 73 24 07**  
Plomberie - chauffage - sanitaire -  
climatisation

## JDA

40, rue François Couperin  
**Tél : 06 16 19 43 83**  
Mail : [jda.entreprise45@gmail.com](mailto:jda.entreprise45@gmail.com)  
Instagram/Facebook : [JDA45](https://www.instagram.com/JDA45)  
Plomberie - chauffage - dépannage  
- traitement de l'eau - salle de bain  
- cuisine - énergie renouvelable  
**PROXISERVE**  
2 rue de la Mouchetière  
**Tél : 02 46 90 00 12**  
Mail : [agence-orleans@proxiservice.fr](mailto:agence-orleans@proxiservice.fr)  
Installation - entretien de  
chaudières - chauffage - plomberie

## SARL SERVIGAZ

257, route Nationale  
**Tél : 02 38 74 72 72**  
Mail : [sav@servigaz45.fr](mailto:sav@servigaz45.fr)  
Site : [www.servi-gaz.fr](http://www.servi-gaz.fr)  
SAV - Entretien et dépannage  
chaudières gaz et fioul. Plomberie  
sanitaire et chauffage

## THIERRY

95, route de La Chapelle  
**Tél : 02 38 75 42 01 -**  
Mail : [thierry.de-azevedo@wanadoo.fr](mailto:thierry.de-azevedo@wanadoo.fr)  
Plomberie - chauffage -  
climatisation

## VITET PLOMBERIE

184, route d'Orléans  
**Tél : 02 38 83 08 29**  
Mail : [secretariat@habitat-n1.com](mailto:secretariat@habitat-n1.com)  
Plomberie - dépannage - ramonage  
- chaudière

## RAVALEMENT

## SARL LES AMIS DU BATIMENT

92A, rue de la Folie

**Tél : 02 38 70 04 42**

Mail : [amisdubatiment@aol.com](mailto:amisdubatiment@aol.com)  
Site Internet : [amis-du-batiment.fr](http://amis-du-batiment.fr)  
Ravalement - ITE - peinture  
extérieure

## SARL GOUEFFON RÉNOVATION

130, rue de Coûtes  
**Tél : 06 66 05 02 72**  
Mail : [yves.goueffon@hotmail.fr](mailto:yves.goueffon@hotmail.fr)  
Ravalement - isolation - gouttières  
alu - menuiseries

## TECHNI-MURS 45

10, rue de la Mouchetière  
**Tél : 02 38 43 45 45**  
Mail : [info45@techni-murs.com](mailto:info45@techni-murs.com)  
Ravalement - peintures extérieures  
- traitement toiture - isolation  
extérieure - menuiserie pvc - alu -  
bois - Combles,

## SIRBAT

VOIR « **ISOLATION** » p. 71

## RÉNOVATION HABITAT

## LA MAISON AUTO-NETTOYANTE

109, route nationale  
**Tél : 02 38 22 10 36**  
Mail : [technitoit.orleans@technitoit.com](mailto:technitoit.orleans@technitoit.com)  
Site : [www.technitoit.com](http://www.technitoit.com)  
Rénovation de l'habitat

## SERRURERIE

## HUGUET CREICHE CONFORT +

15, rue Émile Leconte - ZI  
**Tél : 02 38 22 38 22**  
Mail : [metallerie@huguet-creiche.com](mailto:metallerie@huguet-creiche.com)  
Site : [www.huguet-creiche.fr](http://www.huguet-creiche.fr)  
Facebook [metallerie-Huguet-Creiche](https://www.facebook.com/metallerie-Huguet-Creiche)  
Métallerie - serrurerie - garde-corps  
- escaliers - portes - clôtures acier -  
menuiseries alu

## TAILLEUR DE PIERRES

## AG PIERRES DE TAILLE

23, rue des Genêts  
**Tél : 06 07 11 06 78**  
Mail : [a.gouache@pierres-de-taille.com](mailto:a.gouache@pierres-de-taille.com)  
Site : [www.agpierresdetaille.fr](http://www.agpierresdetaille.fr)  
Cheminée - poêle - escaliers - plan  
de travail - décoration intérieure

## TERRASSEMENT

## BEAUCE SOLOGNE TP

1, rue des Muids  
**Tél. : 02 38 70 55 89**  
Mail : [contact.orleans@bstp.fr](mailto:contact.orleans@bstp.fr)  
Travaux de voiries - assainissement  
et réseaux

## FOUCHER JACKY

106, rue de Coûtes  
**Tél : 02 38 74 85 11**

## SARL FOUCHER JEAN

30, rue des Cent Mines  
**Tél : 02 38 74 91 98**  
Mail : [sarl.foucher.jean@wanadoo.fr](mailto:sarl.foucher.jean@wanadoo.fr)  
Site : [www.foucher-jean.fr](http://www.foucher-jean.fr)  
Terrassement - travaux publics -  
démolition - sable - gravier

## LA SANTÉ

# ÉCONOMIE & SANTÉ

## MÉDICAL

**Dr Alexis DJEUMOU TOWA**  
Tél. : 02 38 22 85 28

## PHARMACIES

**PHARMACIE**  
**Sandra LECLERC**  
10, avenue de la Grenaudière  
Tél : 02 38 74 71 71  
Location - Vente de matériel médical

**PHARMACIE DU CARREFOUR**  
Centre Cial Carrefour Market  
160, rue du Val d'Orléans  
Tél : 02 38 88 14 28  
Location - Vente de matériel médical

## PSYCHIATRE

**Dr Amar HANI**  
1, rue de la Prévôté  
Tél : 02 36 47 73 64

## SAGE-FEMME

**Mélanie VENDRELY**  
1, rue de la Prévôté  
Rdv sur Doctolib  
Tél : 06 61 46 98 39

## VÉTÉRINAIRE

**Clinique vétérinaire de la Garenne**  
8, rue des Valettes  
Tél : 02 38 74 77 72  
Médecine et chirurgie vétérinaire

## PARA-MÉDICAL

## DIÉTÉTIQUE

**Océane BAUBRON**  
Cabinet Paramédical  
11, rue de la Garenne  
Tél : 06 48 06 30 36  
Mail : oce.baubron@gmail.com  
Diététicienne - nutritionniste -  
chirurgie bariatrique

**Christelle DELOMAS**  
5, rue de la Justice  
Tél : 06 82 67 09 55  
Mail : christelle.delomas@gmail.com  
Minceur, nutrition sportive - bien-être

## GRAPHOTHÉRAPEUTE

**Caroline LÉGER**  
252, route nationale  
Tél. : 06 21 45 82 32  
Mail : contact@caroline-leger.fr  
Site web : www.caroline-leger.fr

## HYPNOSE

**Anaïs VALADON**  
252, route nationale  
Tél. : 06 15 93 74 34  
Mail : anais.valadon@hotmail.com  
Site web : www.anaisvaladon.com  
Hypnose

## INFIRMIÈRES

**CABINET**  
Christel VASSORT, Fabienne DE SOUSA  
et Audrey MELIN et  
Marie BARATIN  
3, rue du Château d'Eau  
Tél : 06 80 20 00 03 / 02 38 74 97 68

**CABINET**  
Cassandra HURIER, Jenny RODRIGUES  
et Laëtitia CHEVALLIER  
4, avenue de la Grenaudière  
Tél : 09 73 38 48 24  
Mail : cabinethrc.ingre@gmail.com

## MASSEURS KINÉSITHÉRAPEUTES

**CABINET DE RÉÉDUCATION DE LA  
GARENNE**  
Carole NOURTIER - Christian ABIVEN  
Mail : christianabiven@wanadoo.fr  
Estelle CAMUS  
Mail : camusestelle@hotmail.fr  
9 bis, rue de la Garenne  
Tél : 02 38 74 95 97

**Maryvonne SADORGE-TOURNE**

246, route Nationale  
Tél : 02 38 88 01 69

**CABINET KINÉSITHÉRAPIE**  
Bénédicte TARDIF, Sophie GAYET,  
Fanny DELPECH, Marie -Pierre PRÉ,  
Jaime CALLEJA ARTEAGA  
59, rue des Sureau  
Tél : 02 38 74 67 52

## ORTHOPHONISTES

**Émilie BEAUFILS, Elsa BOURDEAU**  
**Cécile MORVAN**  
2 ter, rue de la Mairie  
Tél : 09 81 91 94 18

## OSTÉOPATHES

**Fanny BLAIN**  
Cabinet Paramédical  
11, rue de la Garenne  
Tél : 06 61 83 23 33  
Mail : fannyblain45@gmail.com  
Consultations au cabinet sur rendez-  
vous et à domicile (sur Orléans et son  
agglomération)

**Mathilde JOJOT**  
3, rue du Château d'eau  
Tél : 06 66 14 78 14  
Consultations sur RDV au cabinet ou à  
domicile.  
Prises de rendez-vous par téléphone  
ou sur doctolib

**CABINET Oriane PELLÉ**  
4, avenue de la Grenaudière  
Tél : 06 49 57 83 54  
Mail : orianepelle.osteo@gmail.com  
Prises de rendez-vous par téléphone  
ou sur doctolib

## PÉDICURE PODOLOGUE

**Christel DOUCHER, Ludivine HIA**  
Cabinet paramédical  
11, rue de la Garenne  
Tél : 02 38 74 80 18  
RDV possible sur Maïa



| Aménagement intérieur et extérieur  
| Menuiserie PVC, aluminium, bois  
| Portail, portillon, clôture  
| Porte de garage

📞 07 61 35 60 15

## Boulangerie D'Ingré

Boulangerie - Pâtisserie

22 avenue de la Grenaudière - 45140 Ingré Tél. 02 38 74 70 49

Ouvert 7j/7 6h00 - 20h00 - Non-stop

**CHAUVIN  
DIDIER**  
— PEINTURE DÉCORATION —

06 74 27 34 05 • chauvin.dp@gmail.com

BÉTON CIRÉ  
PEINTURE EXT / INT  
ENDUITS DÉCORATIFS  
PEINTURE DÉCORATION  
REVÊTEMENT SOL ET MUR



cheminées  
**GARCIA**  
- depuis 1991 -

Depuis 33 ans, votre artisan conçoit et installe  
des cheminées, inserts, poêles fabriquées dans les règles de l'art.

Cheminées • Inserts • Poêles  
Poêle à Granulés

113 rue de Champoigny, 45140 Ingré  
06 07 61 81 69  
chemineesgarcia@hotmail.com







**02 38 45 25 39**

**ON PNEU LE FAIRE !!!**

**ACHAT - VENTE - REPRISE  
SERVICE RAPIDE**

**PNEUMATIQUE - GÉOMÉTRIE - FREINAGE**

**Vos pneus au prix d'internet à partir de 99€**  
**Avec le code DISCOUNT - 10% (renouvelable 1 fois)**

13 Rue Pierre et Marie Curie - 45140 Ingré - [centrepneusdiscount@gmail.com](mailto:centrepneusdiscount@gmail.com)



**Installation - Maintenance  
Dépannage**

28 Route Nationale - 45140 Ingré  
02 44 84 80 04  
[mpi.energies.services@gmail.com](mailto:mpi.energies.services@gmail.com)

**RGE QualiPac 2023** **RGE Chauffage+ 2023** **PGI PROFESSIONNEL DU GAZ**

**UNE FLÔTE  
BÉCAM OFFERTE**

pour tout achat chez Maison Bécam Ingré.  
La carte de fidélité vous est aussi offerte !

3 Avenue Georges Pompidou, Ingré  
[ingre.orleans@maisonbecam.com](mailto:ingre.orleans@maisonbecam.com)  
T. 02 38 84 39 61

Offres valables sous obligation d'achat et sur présentation de ce bon découpé.  
Offres valables jusqu'au 25 mars 2025.



**02 38 74 72 72**

**sav@servigaz45.fr**

**sanitaire • chauffage • gaz & fioul • climatisation • pompes à chaleur**

## ÉCONOMIE & SANTÉ

### PSYCHOLOGUES

**Yvan BOURDEAU**  
Psychologue clinicien  
2 bis, rue de la Mairie  
Tél : 06 33 95 79 49

**Isabelle CHEVRIER**  
Psychologue clinicienne  
110, rue de Champigny  
Tél : 07 71 21 00 45  
Prise de rdv en ligne : <https://perfactive.fr/psychologue-clinicienne-psychanalyste/ingre/isabelle-chevrier>

**Véronique GRIFFITHS**  
Psychologue clinicienne  
2 bis, rue de la Mairie  
Tél : 06 79 83 54 34

**Valérie VILMINT**  
9 bis, rue de Selliers  
Tél : 06 31 72 35 46  
Mail : [valerie.vilmint@gmail.com](mailto:valerie.vilmint@gmail.com)  
Psychologie du travail,  
Psychothérapie  
Sophrologie, gestion du stress

### BIEN-ÊTRE

### BIEN-ÊTRE

**Bénédictine TARDIF**  
59, rue de Sureauux  
Tél : 06 95 66 69 26  
Site : [www.intemm.fr](http://www.intemm.fr)  
Massage Bien-être - Réflexologie  
plantaire - Thérapie manuelle  
douce

**Caroline LÉGER**  
Coaching scolaire et d'orientation.  
Animation ateliers parents  
VOIR "GRAPHOTHÉRAPEUTE"  
P. 74

**Cyril LEFAUCHEUX**  
voir GÉOBIOLOGIE  
• Conseil en environnement

**électromagnétique**  
Diagnostic de l'exposition aux ondes  
(wifi, antennes relais, courant  
électrique...) et apport de solutions -  
Ateliers de sensibilisation  
• Praticien Feng Shui  
Harmonisation de l'habitat- Ateliers  
de sensibilisation

**Delphine RENOIR**  
12 rue des Goulets  
Tél : 06 48 61 74 34  
Mail : [lavoieducolibri45154515@gmail.com](mailto:lavoieducolibri45154515@gmail.com)  
Site : [www.la-voie-du-colibri.fr](http://www.la-voie-du-colibri.fr)  
Sonothérapie, magnétisme, créatrice  
de cercle et retraite féminines.

**Fanny PON Nouveau !**  
**LE SOUFFLE DE LA LUNE**  
164, rue du Val d'Orléans  
Tél : 06 27 84 67 90  
Mail : [lesouffledelalune.927@gmail.com](mailto:lesouffledelalune.927@gmail.com)  
Coaching personnel - Guidance  
spirituelle (tarot de Marseille, pendule  
et oracle)

**HONORINE ÉVASION**  
12, rue de la Bête  
Tél : 06 49 59 97 02  
Mail : [contact@honorine-evasion.fr](mailto:contact@honorine-evasion.fr)  
Site : <https://honorine-evasion.fr>  
Voir page 69

**Joëlle JOURDAIN**  
98, rue du coin rond  
Tél : 06 60 89 88 47  
Mail : [jourdainjoelle@yahoo.fr](mailto:jourdainjoelle@yahoo.fr)  
Site : [joelle-soinsenergetiques.com](http://joelle-soinsenergetiques.com)  
Praticienne et enseignante  
REiki - Magnétisme - Réflexologie  
- Hypnose - Fasciathérapie  
(technique Emmett)

**karine GROUSSIÉ**  
**ENTRE TERRE ET CIEL  
SYLVOTHÉRAPIE**  
Tél : 06 14 65 82 71  
Mail : [kgroussier45@gmail.com](mailto:kgroussier45@gmail.com)  
Site : [kgroussier45.wixsite.com/entreterreetciel](http://kgroussier45.wixsite.com/entreterreetciel)  
Séances en extérieur sur Ingré

(ou autour d'Orléans)  
Bains de Forêt - Thérapie avec la  
nature

**Laurence MENEHY - HYPNO'ETRE**  
250 A, route nationale  
Tél : 06 68 51 71 36  
Mail : [contacthypnoetre@gmail.com](mailto:contacthypnoetre@gmail.com)  
Site : [www.hypno-etre45.com](http://www.hypno-etre45.com)  
Massage bien-être - soins  
énergétiques - hypnose - bols  
tibétains

**LE CABINET PARAMÉDICAL**  
11, rue de la Garenne  
Vous propose un accompagnement  
personnalisé tout public :

• Gym TAO/Equilibre  
• Sophrologie collective  
Aldja TIKAROUCHENE  
Tél : 06 33 35 46 45  
Mail : [atikabe@orange.fr](mailto:atikabe@orange.fr)

• Hatha Yoga  
Céline BACHELET  
Tél : 06 77 47 07 07  
Mail : [ipgce@mac.com](mailto:ipgce@mac.com)

• Pilates et Postural  
Karine COTTEREAU  
Tél : 06 63 39 95 05  
Mail : [karine.cottreau45@gmail.com](mailto:karine.cottreau45@gmail.com)  
Location de la salle de 36 m2 avec  
des professionnels du bien-être  
pour formations, conférences,  
ateliers.  
06 12 03 29 34 - [gdl169@orange.fr](mailto:gdl169@orange.fr)

### GÉOBIOLOGUE

**Cyril LEFAUCHEUX**  
(A.i.G.E Conseil)  
163, route d'Orléans  
Tél : 07 63 14 70 31  
Mail : [cl.aigeconseil@gmail.com](mailto:cl.aigeconseil@gmail.com)  
Site : [www.aigeconseil.fr](http://www.aigeconseil.fr)  
Santé de l'habitat - nettoyage et  
équilibre énergétique - recherche  
de sources d'eau

### KINÉSIOLOGIE

**Johanna PEULTIER Nouveau !**  
42 route nationale  
Tél : 06 34 59 96 57  
Mail : [plusbellevie.kinesio@gmail.com](mailto:plusbellevie.kinesio@gmail.com)  
Libération de douleurs physiques  
ou psychologiques au moyen du  
test musculaire

### MAGNÉTISEURS

**Carole BOURGEAILLAT**  
100, rue de Chivache  
Tél : 06 72 18 41 49  
Mail : [carolemagnetiseur@yahoo.com](mailto:carolemagnetiseur@yahoo.com)  
Site : [www.carole-magnetiseur.fr](http://www.carole-magnetiseur.fr)  
Magnétiseur - coupeur de feu -  
énergéticien

**Benjamin LEFRANC**  
20, rue de Champigny  
Tél : 06 63 22 68 97  
Mail : [benjamin.magnetisme45@gmail.com](mailto:benjamin.magnetisme45@gmail.com)  
Site : [www.benjaminlefrancmagnetiseur.fr](http://www.benjaminlefrancmagnetiseur.fr)  
Magnétiseur, Aromathérapeute  
Humain et animaux

**Thierry MARCHAND**  
76, rue de la Folie  
Tél : 07 85 61 14 33  
Mail : [thierry11marchand@gmail.com](mailto:thierry11marchand@gmail.com)  
Sur rendez-vous ou à domicile  
Magnétiseur humaniste - praticien  
en Géobiologie

**Séraphin RUIZ**  
1, rue du Moulin Choix  
Tél : 02 38 88 26 99 / 06 09 48  
54 19  
Mail : [serafin.ruiz@orange.fr](mailto:serafin.ruiz@orange.fr)  
Sur rendez-vous ou à domicile

### NATUROPATHE

**AMANÉA**  
voir P. Sophrologue

**Magalie RAITIF**  
Naturopathe  
30, rue Marie Frappier



# ÉCONOMIE & SANTÉ

Tél : 06 82 07 92 98

Mail : [magali.raitif@gmail.com](mailto:magali.raitif@gmail.com)  
Naturopathie, conseillère en nutrition,  
Ateliers bien-être, énergétique

**Caroline HOHMAN**  
Cabinet AMANÉA

31, rue de Chivache  
Tél : 06 58 20 25 35  
Mail : [amaneaingre@hotmail.com](mailto:amaneaingre@hotmail.com)  
Naturopathie, sophrologie, réflexologie

**Vanessa BRETON**  
Cabinet NatuRosae

3, rue du Château  
Tél : 06 98 45 23 72  
Mail : [vanessa@naturosea.fr](mailto:vanessa@naturosea.fr)  
Site : [www.naturosea.fr](http://www.naturosea.fr)  
Naturopathie, Massage Amma assis,  
Yin yoga

## RÉFLEXOLOGUES

**AMANÉA**

voir P. Sophrologue

**Christel DOUCHER**

Cabinet paramédical  
11, rue de la Garenne  
Tél : 02 38 74 80 18

Réflexologie plantaire  
RDV possible sur Maïa

**Françoise KIRSCHÉ**

8, rue des Coquelicots  
Tél : 06 07 83 29 81  
Mail : [francoise.kirsche.reflexo@gmail.com](mailto:francoise.kirsche.reflexo@gmail.com)  
Site : [www.francoisereflexo.com](http://www.francoisereflexo.com)  
Réflexologue certifiée RNCP  
Réflexologie et accompagnement psycho  
corporel. Réflexologie plantaire, faciale,  
abdominale, crâno-faciale, dorsale.

**Bénédicte TARDIF**

VOIR "BIEN ÊTRE" P. 77

**Caroline HOHMAN**  
voir "Naturopathe

## PSYCHOPRATICIENS

**Nadia HANINE**

Psychopraticienne  
13 bis rue du Château d'Eau  
Tél : 06 64 41 39 14  
Mail : [haninepsychoprat825@gmail.com](mailto:haninepsychoprat825@gmail.com)

**Marie Anne TODESCHINI**

la thérapeute aux pieds nus

Psychopraticienne  
contact : rubrique "Sophrologues"

## SPORT THÉRAPIE

**MARYLINE**

85, rue de Coûtes  
Tél : 06 25 13 08 74  
Mail : [maryline.sportherapie@gmail.com](mailto:maryline.sportherapie@gmail.com)  
Site : [sportherapiemaryline.wordpress.com](http://sportherapiemaryline.wordpress.com)  
Cours d'activité physique, adaptée aux  
besoins et contraintes physiques et  
psychologiques de chacun (pilates -  
reprise de marche/footing - boxe)

## SOPHROLOGUES

**AMANÉA**

31, rue de Chivaches  
Tél : 06 58 20 25 35  
Mail : [amaneaingre@hotmail.com](mailto:amaneaingre@hotmail.com)  
Site :  
Naturopathe, Sophrologie et  
réflexologue

**Elizabeth LIGNEAU**

93, rue du Coin Rond  
Tél : 06 31 93 89 46  
Mail : [elizabeth.ligneau45@hgmil.com](mailto:elizabeth.ligneau45@hgmil.com)  
Site : [elizabethligneau-sophrologue.fr](http://elizabethligneau-sophrologue.fr)  
Naturopathe

**Marie Anne TODESCHINI**

voir rubrique "psychopraticien"  
Sophrologie analytique.

**Solène M**

252, route nationale  
Tél : 06 85 89 25 57  
Mail : [solene.m.sophrologie@gmail.com](mailto:solene.m.sophrologie@gmail.com)  
Site : [solenemsophrologie.com](http://solenemsophrologie.com)  
Sophrologie et coaching

**Astrid TEINTURIER**

252, route nationale  
Tél : 07 52 08 75 40  
Mail : [contact@astrid-teinturier.fr](mailto:contact@astrid-teinturier.fr)  
Site : [solenemsophrologie.com](http://solenemsophrologie.com)  
Sophrologie et accompagnement des  
profils Neuro-Atypiques (DYS, TDA/H,  
HP).

**LOTS A BATIR** à destination des  
familles souhaitant s'implanter sur Ingré  
dans un environnement qualitatif, à  
proximité des nombreux commerces et  
services offerts sur la Commune.



Promoteur de l'intérêt général  
Aménageur de la sobriété

Contact : Franck DELAVAUT

06.26.26.92.92

[f.delavault@semdo.fr](mailto:f.delavault@semdo.fr)

[www.semdo.fr](http://www.semdo.fr)

Encore quelques opportunités



## TERRES D'INGRE

Rue de Selliers  
Appartements neufs  
2 et 3 pièces avec extérieurs  
privatifs



Promoteur de l'intérêt général  
Aménageur de la sobriété



## AUTO - HABITATION - SANTÉ - PRÉVOYANCE

Un assureur près  
de chez nous,  
engagé à nos  
côtés !



**Anne-Sophie AHR**

2 place Clovis Vincent à INGRÉ

☎ 02 38 53 56 01

[ingre@thelem-assurances.fr](mailto:ingre@thelem-assurances.fr)

N° Orias : 23 000 777







## SALLE D'EXPOSITION

30 route Nationale  
45140 INGRÉ  
Tél. 02 38 43 06 55  
contact@josephcosnard.com  
[www.josephcosnard.com](http://www.josephcosnard.com)



**CHAUFFAGE  
CLIMATISATION**

**ÉNERGIES  
RENOUVELABLES**

**SANITAIRE  
SALLE DE BAIN**



### CHAUDIÈRES THPE

Gaz - Fuel - Condensation

### CHAUFFAGE TOUT EMETTEUR

Radiateurs - Planchers chauffants

### CLIMATISATION



### SALLE DE BAIN

Création et rénovation

### TRAITEMENT D'EAU

Filtration - Adoucisseurs

### EAU CHAUDE SANITAIRE



### ÉNERGIES RENOUVELABLES

Chaudière à granulés  
Poêle à granulés  
Pompe à chaleur  
Solaire thermique

TRANSACTION - LOCATION - GESTION  
ASSURANCES LOYERS IMPAYES  
VENTE DE NEUF - SYNDIC

Century 21 Help'immo  
**02 38 55 12 33**  
helpimmo@century21.fr

58, rue Nationale • La Chapelle St Mesmin

**CENTURY 21.**

PARLONS DE VOUS, PARLONS BIENS

